

HỒ SƠ NĂNG LỰC

CÔNG TY TNHH XÂY DỰNG LÂM PHẠM
Lam Pham Construction

Responsive
to change

Tại LPC, nguồn nhân sự chính là yếu tố then chốt quyết định những thành công trên mỗi chặng đường mà chúng tôi hướng đến. Đội ngũ nhân viên của LPC là một tổng thể tập hợp những cá nhân với ý thức nghề nghiệp cao, được đào tạo bài bản các kiến thức về thiết kế và xây dựng tại Châu Âu và Việt Nam.

LPC có những kiến trúc sư, kỹ sư, thạc sĩ tốt nghiệp tại các trường đại học danh tiếng chuyên ngành Xây Dựng và Kiến Trúc tại nhiều Đại học danh tiếng tại Pháp và Việt Nam, bao gồm: Học viện Centre des Hautes de la Construction Paris (CHEC) – học viện cao cấp về xây dựng sau đại học tại Paris; Trường Quốc Gia xây dựng cầu đường Pháp – Ecole Nationale des Ponts et Chaussées (ENPC) ; Đại học Kiến trúc Paris – Paris La Vilette, Đại học Xây Dựng, Đại học Giao thông Vận tải... Đây là những kỹ sư có nhiều kinh nghiệm trong quản lý, tư vấn, thiết kế xây dựng những công trình có quy mô lớn tại Pháp như các khu công nghiệp, tổ hợp thể thao, công trình công cộng.

Về cố vấn kỹ thuật, ngay từ những ngày đầu thành lập, LPC được đào tạo và cố vấn bởi các chuyên gia đã có hơn 40 năm kinh nghiệm đến từ tập đoàn xây dựng BOUYGUES Pháp. Hiện tại, các chuyên gia xây dựng Pháp, Italia và Việt Nam vẫn luôn đồng hành trên mỗi chặng đường phát triển của LPC.

Tính đến nay, ngoài Ban lãnh đạo và Đội ngũ cố vấn, LPC có 90 cán bộ nhân viên, trong đó bậc Cao học có 25 người, Đại học có 51 người và 5 người bậc Cao đẳng. Họ là những người trẻ tài năng, luôn lấy khách hàng làm trọng tâm trong những sáng tạo không ngừng với công việc của mình để đem lại những trải nghiệm tốt nhất cho Khách hàng khi đến với LPC.

Business Areas

Lĩnh vực kinh doanh



01

LPC D&B

Tổng thầu thiết kế và thi công

02

LPC Plastics

Nghiên cứu ứng dụng các sản phẩm nhựa tái chế làm vật liệu xây dựng

03

LPC C&D

Tư vấn Thiết kế - Tư vấn Giám sát và QLDA- Tư vấn Quản lý Giá - Tư vấn đấu thầu
Quy hoạch - Lập báo cáo nghiên cứu khả thi - Lập Dự án

04

LPC France

Tư vấn các Dự án tại Pháp và Chuyển giao công nghệ

05

MANMO

Tư vấn công nghệ cơ sở dữ liệu
Chuyển đổi số và ERP cho các công ty Xây dựng



Martin Desplats



Th.Sĩ Hương Lan



Dine Sanni Dania



Francesco Guidetti

ĐINH VIỆT TÙNG

Thạc sĩ QTKD -Anglia Ruskin. Cố vấn tài chính.
Thạc sĩ Quy hoạch và phát triển đô thị
Trường Ecole Nationale des Pont Paris Polytech UPEC.
Kiến trúc sư - Đại diện LPC và LPC France tại Paris -
Pháp
Trường Ecole Nationale Supérieur d'Architecture de
Paris la Villette (ENSAPV).

NGUYỄN THÀNH LỘC

Tiến sĩ - Trường Đại Học Ecole Nationale des
ponts et Chaussées - Pháp
Giám đốc Kỹ Thuật - Tập đoàn Vinci Construction
France
Kỹ sư 12 năm kinh nghiệm

MARTIN DESPLABS

École Nationale Supérieure de la Marine Marchande.
Quốc tịch Pháp.

DINE SANNI DANIA

Chuyên gia BIM LPC Tại Paris
Thạc sĩ
14 năm Kinh nghiệm

TRẦN VĂN SƠN

Kỹ sư 50 năm kinh nghiệm
Tại Tập đoàn xây dựng Bouygues - Pháp. Quốc
tịch Pháp.

ĐINH TUẤN DŨNG

Thạc sĩ KTS - Trường Paris ValdeSeine, France.
Thiết kế kiến trúc.

PHẠM CÔNG AN

Kỹ sư 50 năm kinh nghiệm
Tại Tập đoàn xây dựng Bouygues - Pháp. Quốc
tịch Pháp.

FRANCESCO GUIDETTI

Kỹ sư trưởng Tập đoàn Daliform - Italia.
Quốc tịch Ý.

VŨ HƯƠNG LAN

Thạc sĩ QTKD trường Paris Business School.
Cố vấn Marketing

ĐINH XUÂN TOÀN

Thạc sĩ QTKD - Anglia Ruskin. Cố vấn tài chính.
Hoàn thành cấp độ 2 chứng chỉ phân tích đầu tư
tài chính CPA.

MẠC THỊ QUỲ KHANH

Thạc sĩ Université Paris Est





“Làm việc có Tâm - Tự khắc có Tâm”

Tầm Nhìn

" Trở thành đơn vị tiên phong trong việc nghiên cứu và ứng dụng công nghệ xây dựng tiên tiến từ các nước phát triển về Việt Nam."

Sứ mệnh

"Đưa ngành xây dựng Việt bước sang trang mới với những dự án phát triển xanh và bền vững mang lại nhiều giá trị cho cộng đồng."

Cùng ngành XDVN đón đầu các giải pháp và công nghệ tiên tiến trên thế giới. Với nhiều dự án sử dụng giải pháp xanh, vật liệu xanh đóng góp vào sự phát triển bền vững cho ngành xây dựng và cho cộng đồng.

Giá trị cốt lõi

- Làm với cái "TÂM".
- Thích ứng để sẵn sàng thay đổi
- Cầu nối công nghệ mới, kiến thức mới và phong cách mới

- Luôn Nghiên cứu phát triển và ứng dụng các giải pháp mới, vật liệu thế hệ mới

Construction Standards

Tiêu Chuẩn xây dựng

1. QUY CHUẨN TIÊU CHUẨN VIỆT NAM

Toàn bộ các quy chuẩn, tiêu chuẩn Việt Nam hiện hành.

2. TIÊU CHUẨN EUROCODE

Tiêu chuẩn Eurocode 0: Cơ sở thiết kế kết cấu

EN 1990:2002 Eurocode - Cơ sở thiết kế kết cấu

EN 1990:2002/A1:2005 Eurocode - Cơ sở thiết kế kết cấu

Tiêu chuẩn Eurocode 1: Các tác động lên kết cấu công trình

EN 1991-1.1:2002 Các tác động chung - trọng lượng riêng của vật

liệu, trọng lượng bản thân của kết cấu và hoạt tải lên công trình.

EN 1991-1.2:2002 Các tác động chung - Tác động lên kết cấu do tiếp xúc với lửa

EN 1991-1.4:2005 Các tác động chung - Tải trọng gió

EN 1991-1.5:2003 Các tác động chung - Tác động nhiệt

EN 1991-1.6:2005 Các tác động chung - Tác động trong quá trình thi công

EN 1991-1.7:2006 Các tác động chung - Tác động do va đập nổ

Tiêu chuẩn Eurocode 2: Thiết kế và kết cấu bê tông

EN 1992-1.1:2004 Quy tắc chung và quy tắc cho nhà.

EN 1992-1.2:2004 Quy tắc chung - Thiết kế kết cấu chịu lửa.

Tiêu chuẩn Eurocode 8: Thiết kế kết cấu chịu động đất

EN 1998-1:2004 Quy tắc chung, tác động địa chất và quy tắc cho nhà

3. TIÊU CHUẨN ACI - MỸ

- ACI 318 : Thiết kế kết cấu bê tông

4. TIÊU CHUẨN SẢN XUẤT LPC

- Chứng nhận không độc hại của Trung tâm chứng nhận phù hợp (Quacert Viet Nam) số 1620/15/PTN-QC về hàm lượng hóa học và nhiệt độ cháy đạt tiêu chuẩn EU Directive

- Kết quả thí nghiệm khả năng chịu lực của hộp Ubot thực hiện bởi viện Khoa học Công nghệ và Đầu tư & Xây dựng (IBST) theo tiêu chuẩn 9344-2012LPC.

- Hệ thống IOS, quy trình và tiêu chuẩn nội bộ LPC.

5. CÁC PHƯƠNG THỨC GIAO TIẾP VÀ QUẢN LÝ.

Bitrix24; Dropbox; Google driver; Skype; Onedriver;





Design & Build

LPC D&B



TRUNG TÂM TRẢI NGHIỆM SẢN PHẨM VÀ DỊCH VỤ HYUNDAI - TC MOTOR

Chủ đầu tư	Tập đoàn Thành Công
Số tầng	6 tầng nổi, 1 tầng hầm gần 30.000 m ²
Tổng diện tích sử dụng	
Vai trò của LPC trong dự án	Tư vấn Thiết kế, Tư vấn giám sát, Quản lý dự án
Công năng công trình	Trưng bày và bán hàng, Dịch vụ bảo trì bảo dưỡng, Phụ tùng phụ kiện, Đồng sơn, Kho xe.

Đây là một trong những dự án được đầu tư bởi Thành Công Group – Một trong những đối tác chiến lược của LPC. Công trình được cải tạo từ siêu thị lên Showroom oto với nhiều công năng:

Tầng 1+2: Khu trưng bày xe du lịch + thương mại
Tầng 3: Văn phòng điều hành
Tầng 4+5+6: Khu trải nghiệm sản phẩm và dịch vụ

Những công nghệ được sử dụng trong công trình Trung tâm trải nghiệm sản phẩm và dịch vụ Hyundai:

Để đảm bảo khả năng chịu lực kết cấu của công trình LPC đã lựa chọn áp dụng giải pháp gia cố sợi carbon và sợi thủy tinh cho kết cấu dầm sàn.

Giải pháp Facade cho công trình được sử dụng vật liệu mới Bê tông cốt sợi thủy tinh (GRC).

- Sơn sàn cho khu dịch vụ sử dụng Sơn PU (Polyurethane)
- Tường rào sử dụng giải pháp đúc sẵn
- Hệ thống đèn trang trí facade sử dụng hệ thống đèn Led phát sáng có góc mở chỉ 10oC.
- Mái pin cấp điện bằng năng lượng mặt trời.
- Hệ kính hộp Low-E và phụ kiện xoay và lật vào trong, cũng như phụ kiện của kính đẩy song song.

CẢI TẠO TRUNG TÂM DỊCH VỤ VÀ HẠ TẦNG Ô TÔ THÀNH CÔNG (ENZO VIỆT NAM)

Chủ đầu tư Tập đoàn Thành Công
Địa điểm KCN Gián Khẩu - Gia Viễn - Ninh Bình
Công năng Tổ hợp nhà ăn 1000 công nhân
và Tòa văn phòng điều hành 5 tầng.
Nhiệm vụ LPC Khảo sát hiện trạng, Concept kiến trúc
và cảnh quan, thiết kế cải tạo tổ hợp
theo công năng mới.



THÀNH CÔNG TOWER

- Chủ đầu tư** Tập đoàn Thành công
- Địa điểm** Dịch vọng hậu – Cầu Giấy – Hà Nội
- Số tầng** 3 tầng hầm + 16 tầng nổi
- Công năng sử dụng** Tòa nhà để xa cao tầng kết hợp văn phòng – thương mại – dịch vụ
- Nhiệm vụ của LPC** Thiết kế Concept, thiết kế cảnh quan, Thiết kế nội thất và Tổng thầu tư vấn thiết kế Dự án.

Với mong muốn của chủ đầu tư là đem những công trình Kiến Trúc đạt chất lượng Châu Âu vào các dự án xây dựng của Tập đoàn Thành công, LPC đã khéo léo sắp xếp, tạo hình và kết hợp các mảng, khối giữa Kính và Đá tạo ra sự đơn giản, nhưng linh hoạt, rất tinh tế và cũng rất mạnh mẽ và mạch lạc. Đặc biệt điểm nhấn của công trình là 2 mảng xanh lớn trên tầng 10 và tầng 16 đã đưa thiên nhiên tới gần hơn.

Dự án được sử dụng nhiều công nghệ và vật liệu cao cấp. Nhu hệ thông tin liên lạc, truyền hình và kiểm soát an ninh hiện đại và cao cấp; Hệ sàn nâng cho toàn bộ khu văn phòng; Hệ thống đồ xe tự động trong 3 tầng hầm; Hệ thống đồ xe cao tầng; Sân đỗ máy bay trực thăng; Hệ Kính Low-E kết hợp với Hệ phụ kiện bản lề cửa xoay lật và cửa mở song song.



Giải thưởng Vietnam Property Awards 2021

Best High Rise Office Development:
Tòa nhà Văn phòng cao tầng tốt nhất

Best Office Architectural Design:
Tòa nhà Văn phòng có Thiết kế Kiến trúc tốt nhất



LPC D&B
Design & Build





TÒA NHÀ VĂN PHÒNG + SHOPHOUSE

Chủ đầu tư Công ty CP Đầu tư Vĩ đại
Duyên Hải

Địa điểm Đình Vũ - Hải Phòng
Nhiệm vụ của LPC Tổng thầu tư vấn
thiết kế công trình

NHÀ ĐỂ XE KẾT HỢP DỊCH VỤ SỬA CHỮA VÀ BẢO DƯỠNG Ô TÔ

Chủ đầu tư Tập đoàn Thành Công

Địa điểm PD6 - Cầu giấy - Hà Nội

Diện tích xây dựng 1.631m²
diện tích sàn xây dựng 5311m²

Công năng Bãi đỗ xe công nghệ cao, Gara tiêu chuẩn 3S, Hệ thống nâng hạ xe bằng thang máy và thang nâng.

Nhiệm vụ LPC Thiết kế TMB 1/500.
Nhà thầu tư vấn thiết kế.



GOLF HOÀNG GIA ROYAL GOLF CLUB G3 - G4

Chủ đầu tư	Công ty Cổ phần Đầu tư PV – INCONESS
Địa điểm	Thành phố Tam Điệp – Tỉnh Ninh Bình
Công trình	Khách sạn Golf 3 và 4 Khách sạn 4*
Nhiệm vụ LPC	Tư vấn thiết kế cảnh quan, Tổng thầu tư vấn thiết kế và thi công công trình

Đây là công trình đã xây dựng cách đây 10 năm với kiến trúc và công năng cũ. Yêu cầu của CĐT là cải tạo thành khu Resort với đầy đủ công năng và chất lượng cao cấp như bể bơi nước nóng, Bar rượu, cafe, nhà hàng,....

LPC đã đề xuất cải tạo theo kiến trúc Tân cổ điển chia lại toàn bộ hệ thống phòng, bổ xung thêm nhà hàng, không gian sảnh đón tiếp, cafe và bể bơi.

Cái khó nhất của DA là xử lý kỹ thuật khớp nối giữa mới và cũ, cũng như cao độ của các khu vực từ đường chính sảnh của G3, G4 và khu vực cafe bể bơi. Đặc biệt ngay phía sảnh chính vào bị chênh cốt rất lớn giữa đường và sảnh chính. LPC đã nghiên cứu đề xuất hệ thống bậc lên xuống kết hợp với thác nước chảy tràn tạo ra sự mềm mại và sinh động.



TRẠM DỪNG NGHỈ ROYAL GOLF

Chủ đầu tư Công ty Cổ phần Đầu tư PV – INCONESS

Địa điểm Thành phố Tam Điệp – Tỉnh Ninh Bình

Diện tích xây dựng 202m²

Nhiệm vụ LPC Tư vấn thiết kế cảnh quan;
Tổng thầu tư vấn
Thiết kế và thi công công trình

Tổ hợp Royal golf là một trong những tổ hợp sân golf nổi tiếng có cảnh quan đẹp nhất tại VN. Với quy hoạch là tổ hợp sân golf 54 lỗ. Sân golf 2 được thiết kế bởi Huyền thoại Golf Jack Nicklaus. Đây là một sân golf với nhiều trải nghiệm và thách thức các Golfers, Dựa vào địa hình tự nhiên Jack Nicklaus đã lấy cảnh quan đá làm điểm nhấn cho toàn bộ 18 hố. Trong đó có 3 điểm Klos dừng nghỉ nằm tại các vị trí cực đẹp để view toàn cảnh đa dạng cảnh quan của sân 2. LPC được chủ đầu tư tin tưởng giao trọng trách nghiên cứu và lên phương án thiết kế các Klos này. Nhằm đảm bảo sự hài hòa với cảnh quan của sân mà vẫn đem lại vẻ đẹp và sự tinh tế của kiến trúc.

Với concept kiến trúc đơn giản, có chút phóng khoáng bay bổng kết hợp với vật liệu thiên nhiên và tương đồng với cảnh quan xung quanh như bê tông thô mộc, đá tự nhiên và trần bê tông mẫu vân giả gỗ kết hợp với mảng kính lớn để view toàn cảnh.



TRƯỜNG ĐẠI HỌC HẠ LONG

Địa điểm: Tỉnh Quảng Ninh

Liên danh thực hiện: LPC - Scene Plus - ADPI

Giải thưởng: Giải Nhì Cuộc thi Thi tuyển phương án quy hoạch tỉ lệ 1/500 Trường Đại học Hạ Long và Khu đô thị



KHU DU LỊCH NGHỈ DƯỠNG ASOCA

Chủ đầu tư ASOCA
Địa điểm Hòa Bình
Công năng Khu du lịch nghỉ dưỡng kết hợp với trải nghiệm Thiên nhiên & Thiên Yoga

Nhiệm vụ LIM (A Member of LPC Group) Thiết kế Nội thất - Kiến trúc - Cảnh quan Thi công



KHU ĐÔ THỊ CÁT TƯỜNG SMART CITY

Chủ đầu tư Công ty Cổ phần Cát Tường

Địa điểm Yên Phong- TP. Bắc Ninh

Tổng diện tích 9.7 ha

Tổng diện tích sàn khoảng 185.397m²

Nhiệm vụ của LPC Thiết kế cảnh quan và tổng thầu tư vấn thiết kế; Cung cấp giải pháp sân phẳng Ubot



NHÀ Ở XÃ HỘI CÁT TƯỜNG ECO

Chủ đầu tư

Địa điểm

Nhiệm vụ LPC

Công ty Cổ phần Cát Tường.

Phường Võ Cường - Tp. Bắc Ninh -
tỉnh Bắc Ninh.

Thầu chính tư vấn thiết kế, chuyển giao
và cung cấp giải pháp sân phẳng Ubot.

KHU NHÀ Ở XÃ HỘI THỐNG NHẤT

Chủ đầu tư Công ty TNHH Thương mại và Đầu tư phát triển Thống Nhất

Địa điểm Vô Cường – TP. Bắc Ninh

Diện tích đất 15.820m² với 1080 căn hộ diện tích từ 65 đến 70m²

Nhiệm vụ LPC Tư vấn lập dự án và Tổng thầu tư vấn thiết kế



KHU ĐÔ THỊ THỐNG NHẤT SMART CITY

Chủ đầu tư Công ty CP Thương mại và Đầu tư phát triển Thống Nhất

Địa điểm Yên Phong- TP. Bắc Ninh

Tổng diện tích 8,5 ha với tổng diện tích sàn xây dựng 166.885m²

Gồm 10 tòa chung cư cao 9 tầng với khoảng 1.175 căn

Nhiệm vụ của LPC Thiết kế cảnh quan và tổng thầu tư vấn thiết kế; Cung cấp giải pháp sân phẳng Ubot



THE FIVE STAR HẠ LONG

Chủ đầu tư Công ty TNHH The Five Hạ Long
Địa điểm Khu 2 - phường Bãi Cháy - TP Hạ Long - Quảng Ninh
Nhiệm vụ LPC Thiết kế Concept, quy hoạch chi tiết
xây dựng 1/500 và phương án kiến trúc

KHÁCH SẠN VÌ KHOA HỌC

Chủ đầu tư Công ty TNHH Vì Khoa Học

Địa điểm Phường Ghềnh Ráng -
TP Quy Nhơn - Bình Định

Nhiệm vụ của LPC Nhà thầu tư vấn thiết kế địa phương
Liên danh với Milou Studio

Với đội ngũ Chuyên gia, Kỹ sư, Kiến trúc sư Pháp và Việt Nam có nhiều năm kinh nghiệm quản lý và triển khai các Dự án Quốc tế, LPC luôn đem lại cho khách hàng những xu hướng và giải pháp mới mẻ từ Quy hoạch đến quản lý Thi công và Vận hành như Thiết kế tích hợp hay đẩy mạnh việc triển khai ứng dụng mô hình BIM, triển khai các Dự án với Revit, Graitec, Armacad.... cho các đơn vị nước ngoài, nghiên cứu viết và ứng dụng các hệ thống để tối ưu hóa trong việc quản lý, thiết kế và thi công.





KHU CÔNG NGHIỆP GIA LỘC

Chủ đầu tư Công ty Cổ phần Đầu tư và Phát triển Hạ tầng Quang Nam

Địa điểm Khu CN Gia Lộc - Huyện Gia Lộc - Tỉnh Hải Dương

Diện tích 3500 m²

Công trình Nhà điều hành và các hạng mục phụ trợ

Nhiệm vụ của LPC Lập Quy hoạch TMB - Lập Báo cáo Tổng mức đầu tư - Thiết kế cơ sở và nghiên cứu khả thi - Thiết kế bản vẽ Thi công

NHÀ MÁY CHẾ BIẾN SỮA

Chủ đầu tư Công ty CP giống thực phẩm
Sữa trang trại MD

Địa điểm Xã Hưng Thuận - Huyện Trảng Bàng - Tỉnh Tây Ninh

Nhiệm vụ của LPC Tư vấn Giám sát - Quản lý Dự án





KHU NHÀ KHO HẠNG B - MAPLE TREE

Chủ đầu tư Tổng Công ty CP Xuất Nhập khẩu và Xây dựng Việt Nam

Địa điểm KCN - Đô thị và Dịch vụ VSIP - Bắc Ninh

Diện tích sàn 54.351 m²

Nhiệm vụ của LPC Thi Công - Lắp đặt trong thiết bị Nhà xưởng



DỰ ÁN MỞ RỘNG SẢN XUẤT VÀ ĐÓNG GÓI NHÀ MÁY NESLÉ BÌNH AN

Chủ đầu tư Nestlé Việt Nam

Địa điểm Khu CN AMTA - Biên Hòa - Tỉnh Đồng Nai

Nhiệm vụ của LPC Tư vấn Giám sát - Quản lý Dự án
- Giám sát Kỹ thuật Xây dựng



VIET PHAP RESIDENCES

Chủ đầu tư Cty TNHH Thương mại và dịch vụ Việt Pháp

Địa điểm TP Quy Nhơn - Bình định

Diện tích 3640m²

Nhiệm vụ của LPC Thiết kế TMB 1/500, Concept kiến trúc, cảnh quan, nội thất, Tư vấn thiết kế Tổng thầu cung cấp sàn phẳng Ubot



NHÀ THỜ VÀ NHÀ Ở GIA ĐÌNH CHÚ NGUYỄN VĂN THÀNH - BCA

Chủ đầu tư Chú Nguyễn Văn Thành BCA
Địa điểm Chi Nê - Hòa Bình
Diện tích 1000m²
Nhiệm vụ của LPC Tổng thầu tư vấn thiết kế và thi công





KHU NHÀ Ở GIA ĐÌNH AMBER

Địa điểm Minh Khai - Hà Nội
Nhiệm vụ LPC Tư vấn thiết kế nội thất và thi công công trình

Thấu hiểu chủ nhân căn hộ tối giản là những người hiện đại bận rộn trong công việc, LPC đã quyết định chọn tone màu trầm ấm, kết hợp chất liệu da bò đem lại cảm giác gắn kết giữa các thành viên trong gia đình.

Với căn hộ này, LPC quyết định lựa chọn concept hiện đại kết hợp với phong cách căn hộ tối giản.

Với chất liệu tường chủ đạo sơn bê tông hiện đang dẫn đầu xu hướng nội thất hiện nay, chúng tôi có sử dụng thêm chất liệu trang trí là gỗ phủ laminate cho cân bằng, kiến tạo không gian nhẹ nhàng, thanh thoát.

Chúng tôi cũng không quên điểm xuyết thêm chất liệu đá marble là xu hướng vượt thời gian tạo nét sang trọng căn nhà. Bên cạnh đó, hệ thống đèn downlight giúp tạo điểm nhấn nhà cho không gian thêm phần sinh động.

Hệ cửa ban công được mở rộng để không gian xanh bên ngoài tràn vào nhà. Khi mở cửa và chiêm ngưỡng không gian xanh mát, cây ngoài ban công như một dấu lối, mở lối cho thiên nhiên tràn vào ngôi nhà.



PHÚ QUÝ LAND

Chủ đầu tư Landora - Phú quý Land

Địa điểm Hoàng Ngân - Cầu Giấy - Hà Nội

Diện tích sàn sử dụng Ubot 933 m².

Nhiệm vụ LPC Cài tạo, Thiết kế và thi công nội thất





NHÀ HÀNG NHAN SUSHI

Chủ đầu tư	Công ty CP dịch vụ ăn uống Gia Anh
Địa điểm	101 Triệu Việt Vương - Bùi Thị Xuân - Hà Nội
Nhiệm vụ LPC	Tư vấn thiết kế và thi công.

TEMPUS STONE GALERIA

Chủ đầu tư Công ty TNHH liên doanh Vinastone
Địa điểm Hà Nội
Nhiệm vụ LPC Tư vấn thiết kế nội thất



TEMPUS
STONE GALERIA



TOUR AXA - CB31

Chủ đầu tư	SCI Vendome.
Địa điểm	La Défense - Paris - France.
Diện tích	79.000m ² .
Chiều cao	231m.
Số tầng	56.
Đơn vị TVTK kết cấu	Bouygues Construction.
Đơn vị thi công	Bouygues Construction.
Nhiệm vụ LPC:	Thầu phụ phần tư vấn thiết kế kết cấu.



Xây dựng và chuyên giao công nghệ

LPC France

LPC France

Xây dựng và chuyên giao công nghệ



Chủ đầu tư	ELISA.
Địa điểm	France.
Mức đầu tư	324 triệu Euro.
Đơn vị TVTK kiến trúc	Ateller d' Architecture Ferret.
Đơn vị TVTK kết cấu	BET Eiffage.
Đơn vị thi công	Eiffage Construction.
Công năng sử dụng	SVD chuẩn bị cho Euro 2016 với hơn 50.000 chỗ ngồi
Nhiệm vụ LPC	Thầu phụ phần tư vấn thiết kế kết cấu.

LILLE MESTROPOLE STADIUM

MAISON RADIO DE FRANCE

Chủ đầu tư:	Radio France.
Địa điểm	Paris - France.
Diện tích	110.000 m ² .
Đơn vị TVTK kiến trúc	Architecture Studio.
Đơn vị TVTK kết cấu	Sple Batignolles SCGPM.
Đơn vị thi công	Sple Batignolles.
Công năng sử dụng	Đài phát thanh & truyền hình pháp.
Nhiệm vụ LPC	Thầu phụ phân tư vấn thiết kế kết cấu.



radiofrance

LPC France

Xây dựng và chuyên giao công nghệ

L'ENTREPÔT MACDONALD

Địa điểm	Paris - France.
Chiều dài	671 m.
Nằm trên Diện tích	5.5 ha.
Tổng thầu thi công	VINCI Construction France.
Công năng sử dụng	Tổ hợp văn phòng - nhà ở - TTTM.
Nhiệm vụ LPC	Thầu phụ TVTK kết cấu.



LPC France

Xây dựng và chuyên gia công nghệ

CHANTIER REFONT HALL B TERMINAL SUD – AÉROPORT D'ORLY

Chủ đầu tư	Campeon Bernard Industrie – Groupe Vinci
Tổng thầu thi công	Groupe ADP
Nhiệm vụ LPC	Thầu phụ TVTK kết cấu
Thời gian thực hiện	Tháng 07/2017 - 01/2019

LPC France

Xây dựng và chuyên giao công nghệ

SÂN BAY CHARLES DE GAULLE

Chủ đầu tư
Nhiệm vụ LPC

Aéroports de Paris
Thầu phụ thiết kế kết cấu
cải tạo terminal 1
2019

Ngày thực hiện



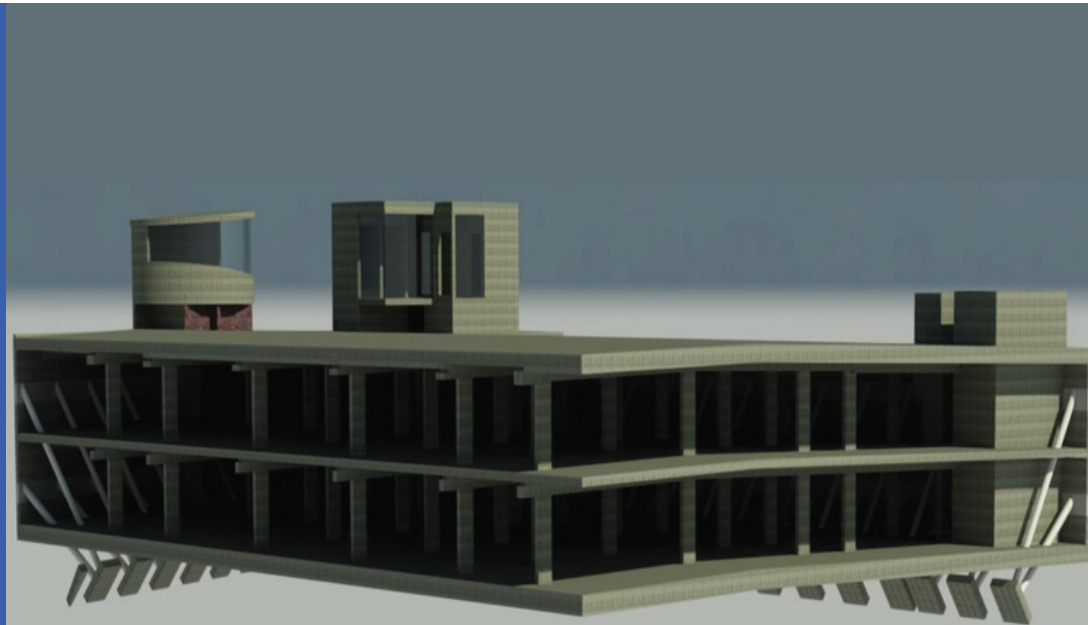


MASSY RICHKIT

Tổng thầu:	Hertel investissement – 282 Boulevard Voltaire - 75011 Paris
Địa chỉ:	16 rue Ampere, Massy
Diện tích:	10.130m ²
Công năng sử dụng:	Nhà ở kết hợp văn phòng và khu để xe
Nhiệm vụ LPC:	Triển khai bản vẽ thi công

PARKING SOUTERRAIN DE 230 PLACES À DRANCY 93

Tổng thầu:	Place de L'Hôtel de Ville – 93701 Drancy cedex
Diện tích:	10.400 m ²
Trợ lý kỹ thuật cho Chủ dự án:	Paris Sud aménagement
Nhiệm vụ LPC:	Đơn vị tư vấn thiết kế



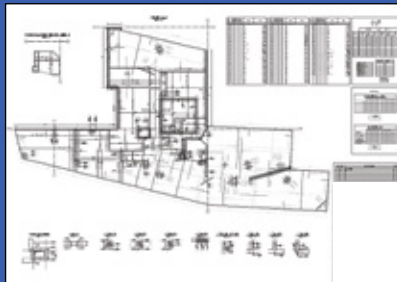
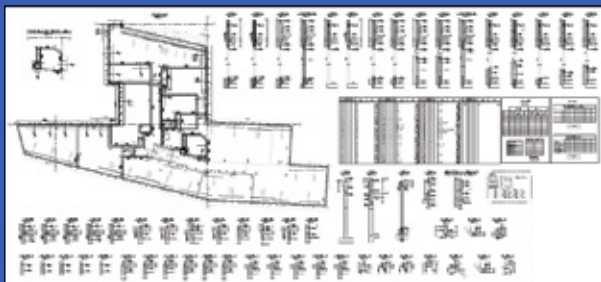


MASSY PALAISEAU

Tổng thầu thi công: Société du Grand de Paris, 30-avenue des Fruitiers 93200 Saint-Denis
Địa chỉ: Réseau de Transport Public du Grand Paris – Ligne 18
Diện tích: 4990 m²
Công năng sử dụng: Khu văn phòng nhà ga Palaiseau
Nhiệm vụ LPC: Triển khai bản vẽ thi công

ENSEMBLE IMMOBILIER - LE BELLINI

Tổng thầu thi công: SA Immobilière PAPILLON et PALLADIUM France
Địa chỉ: 44 rue de la Commune de Paris - 93300 AUBERVILLIERS
Diện tích: 9 000 m² ; Avec 5 étages et 4 sous-sols
Công năng sử dụng: Nhà ở, cơ sở kinh doanh và bãi đỗ xe
Nhiệm vụ LPC: Tính toán và triển khai bản vẽ thi công



PASSRELLE SATELLITE 1 - SATELLITE 7

Tổng thầu thi công:

Địa chỉ:

Nhiệm vụ LPC:

Groupe ADP

AEROPORT ROISSY CDG

-Triển khai bản vẽ thi công

-Ghi chú tính toán

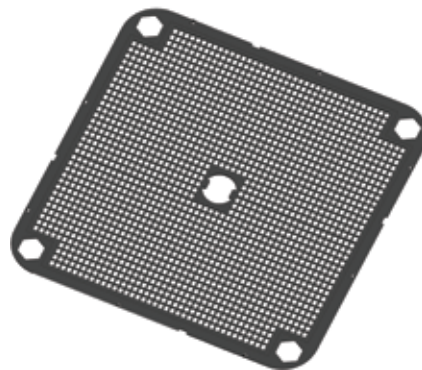
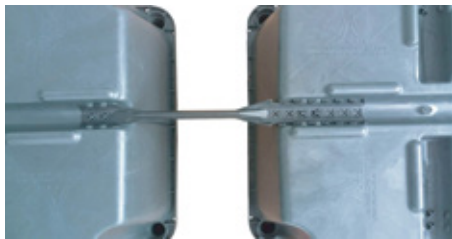
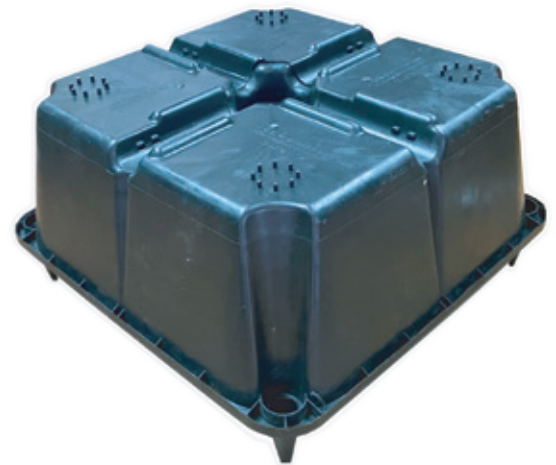


Giải pháp công nghệ

Technology Solutions

Sàn phẳng Ubot

Giải pháp công nghệ



Ubot là cốt pha bằng nhựa tái chế Polypropylene sử dụng trong kết cấu sàn và móng bè. Ubot có cấu tạo đặc biệt gồm 4 chân trụ và 1 chân giữa hình côn, cùng với các thanh nối liên kết tạo ra một hệ thống dầm chữ I vuông góc nằm giữa lớp sàn bê tông trên và dưới. Việc đặt Ubot vào lấy đi phần bê tông không làm việc giúp giảm trọng lượng sàn, giảm lượng bê tông và thép sử dụng, đồng thời giúp sàn vượt nhịp lên đến 20m tạo không gian thông thoáng thẩm mỹ cho công trình.

TỔNG CỤC TIÊU CHUẨN LƯỢNG CHẤT LƯỢNG
(DIRECTORATE FOR STANDARDS, METROLOGY AND QUALITY STANDARDS)

TRUNG TÂM CHỨNG NHẬN PHỤ HỢP (QUACERT)
RESEARCH CERTIFICATION CENTRE (QUACERT)

PHIẾU KẾT QUẢ THỬ NGHIỆM
TEST REPORT

Số/hiệu: *K2015/065/EU*

1. Tên mẫu thử / Name of sample: Hộp nhựa U-Boot
2. Ký hiệu mẫu / Sample No.: 2015/06701S1
3. Tình trạng mẫu / State of sample: 02 chi
4. Ngày nhận mẫu / Date of receiving: 29 / 7 / 2015
5. Nơi gửi mẫu / Customer: Công ty TNHH Xây Dựng Lâm Phạm (LPC)
6. Thời gian thử nghiệm / Test duration: Từ ngày / From: 29/7/2015 đến ngày / To: 05/8/2015
7. Nơi thử nghiệm / Place of testing: Phòng TN Hóa Sinh - 37 Phạm Tuấn Tài, Bắc Từ Liêm, Hà Nội

KẾT QUẢ THỬ NGHIỆM
TEST RESULT

STT Item	Tên chỉ tiêu thử Specifications	Đơn vị	Phương pháp thử Test methods	Mức QD Directive 2011/65/EU	Kết quả Results
1	Hàm lượng Pb	mg/kg	IEC 62321:2008	1000,0	KPH (LOD = 2,5)
2	Hàm lượng Cd	mg/kg	IEC 62321:2008	100,0	KPH (LOD = 2,5)
3	Hàm lượng Hg	mg/kg	IEC 62321:2008	1000,0	KPH (LOD = 2,5)
4	Hàm lượng Cr (VI)	mg/kg	IEC 62321:2008	1000,0	KPH (LOD = 2,0)
5	Hàm lượng PBB	mg/kg	IEC 62321:2008	1000,0	KPH (LOD = 2,5)
6	Hàm lượng PBDE	mg/kg	IEC 62321:2008	1000,0	KPH (LOD = 2,5)
7	Nhiệt độ gyl chảy		Đo dài nhiệt độ	-	> 150°C

Ghi chú: - KPH là không phát hiện
- LOD là giới hạn phát hiện
- (-) là không qui định

Kết luận: Các chỉ tiêu phân tích từ 1 đến 9 có kết quả phù hợp với mức qui định của EU Directive 2011/65/EU

Thử nghiệm viên Analyst: Vũ Duy Diệu
Phòng Thử nghiệm Hóa sinh: LPTH Việt Hồng
Ngày: ngày 07 tháng 8 năm 2015

PHÓ GIÁM ĐỐC
Đoàn Quốc Cường

Trang / Page: 1 / 1

Sàn Phẳng Ubot

Giải pháp công nghệ

Được làm từ nhựa polypropylen tái chế,
Tiết kiệm nguyên liệu, bảo vệ môi trường

Sử dụng Ubot giúp tiết kiệm các vật liệu
xây dựng đi kèm như thép, bê tông.

Tiết kiệm tài nguyên thiên nhiên

Không chứa chất nguy hiểm trong thành
phần, không có sự phát xạ trong quá trình thi
công và trong suốt vòng đời của sản phẩm.

Không gây hại cho con người và môi trường

ƯU ĐIỂM

VƯỢT NHỊP LỚN

HIỆU QUẢ KINH TẾ

THẨM MỸ CAO

LINH HOẠT VỀ KIẾN TRÚC

GIẢI PHÁP XÂY DỰNG XANH





NHÀ Ở ECO HOME PHÚC LỢI ĐẠT GIẢI THƯỞNG TRANSFORMATIONAL BUSINESS AWARDS 2018

Ecohome Phúc Lợi là một trong các dự án của Capital House mà LPC tham gia Tư vấn, chuyển giao và cung cấp Giải pháp sàn phẳng không dầm Ubot. Đã đạt giải thưởng "Transformational Business Awards 2018", ở hạng mục Công trình xanh vì những đóng góp quan trọng vào sự thay đổi tích cực và phát triển bền vững cho môi trường, đồng thời kiến tạo cuộc sống xanh cho cộng đồng.

Là dự án thứ 2 tại Hà Nội nhận được chứng chỉ xanh quốc tế EDGE của Ngân hàng thế giới sau Ecolife Capital cùng của chủ đầu tư Capital House. Capital House chính thức ghi danh Việt Nam vào bản đồ công trình xanh thế giới nhờ các công trình sử dụng Sàn phẳng Ubot - Vật liệu xây dựng thân thiện với môi trường.

Để đưa Việt Nam đi xa hơn chắc chắn không thể thiếu những đơn vị sẵn sàng ghi nhận và áp dụng công nghệ mới vào công trình giống Capital House. Hướng mục tiêu "kiến tạo cuộc sống xanh", các dự án của Capital House đều hướng đến xây dựng một môi trường sống bền vững cho cư dân.

Link bài viết:

<http://reatimes.vn/capital-house-dau-an-xanh-tren-ban-do-the-gioi-26543.html>

<http://reatimes.vn/cong-trinh-xanh-tham-chi-con-gi-up-chu-dau-tu-giam-chi-phi-29758.htm>



NHÀ Ở ECO HOME PHÚC LỢI

Chủ đầu tư	Công ty Cổ phần Đầu tư và Thương mại Thủ Đô - Thủ Đô Capital.
Nhà thầu	HUD3 - Nam Phát.
Địa điểm	Phúc Lợi - Long Biên - Hà Nội.
Số tầng	21 tầng.
Diện tích sử dụng sàn Ubot	48.608 m ² .
Loại Ubot sử dụng	H13, H10.
Nhịp	9,98x8,6 m.
Nhiệm vụ LPC	Tư vấn thiết kế kết cấu và cơ điện; Tư vấn, chuyển giao và cung cấp giải pháp sàn phẳng Ubot.

Sàn Phẳng Ubot

Giải pháp công nghệ



IMPERIA SKY GARDEN

Chủ đầu tư Terra Gold Việt Nam

Nhà thầu MIK Group

Địa điểm 432 Minh Khai - Hai Bà Trưng - Hà Nội

Số tầng 30 tầng. Gồm 3 tầng hầm và 27 tầng nổi

Diện tích sử dụng sàn Ubot 262.500 m².

Loại Ubot sử dụng H20, H16.

Nhịp 9,98x8,6 m.

Nhiệm vụ LPC Tư vấn, chuyển giao và cung cấp giải pháp sàn phẳng Ubot.



Sàn Phẳng Ubot

Giải pháp công nghệ



UDIC WESLAKE

Chủ đầu tư Tổng Công ty Đầu tư Phát triển Hạ tầng - Đô thị UDIC

Địa điểm Khu đô thị Nam Thăng Long - Tây Hồ - Hà Nội

Số tầng 23 tầng

Tổng diện tích xây dựng 107.920 m².

Loại Ubot sử dụng H16+6, H20+8.

Nhịp 8.4x7.2 m.

Nhiệm vụ LPC Tư vấn kết cấu sàn; Tư vấn, chuyển giao và cung cấp giải pháp sàn phẳng Ubot.



Sàn Phẳng Ubot

Giải pháp công nghệ



CLB DU THUYỀN

Chủ đầu tư

Công ty CPĐT & TM Hợp Phát

Địa điểm

Quận 7 - TP.HCM

Nhiệm vụ LPC

Cung cấp giải pháp sàn phẳng Ubot nhện 16.2m.



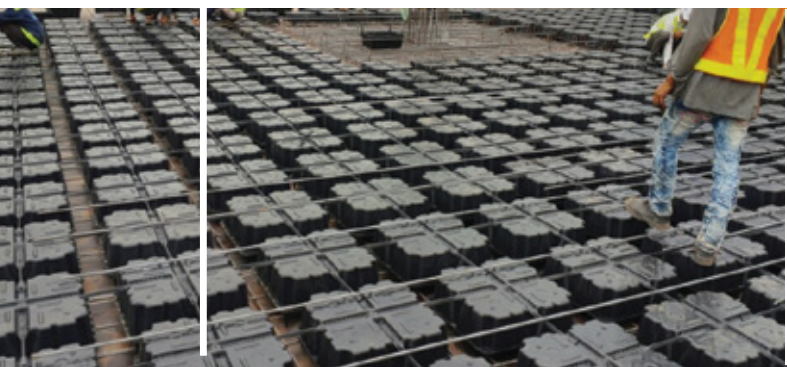
Sàn Phẳng Ubot

Giải pháp công nghệ



TRUNG TÂM THƯƠNG MẠI - QUẬN 6

Chủ đầu tư	Công ty CPĐT & TM Hợp Phát
Địa điểm	Quận 6 - TP.HCM
Nhà thầu	Công ty Cổ phần Xây lắp và Vật tư Xây dựng (CBM)
Tổng diện tích sàn Ubot	24.000 m ²
Loại Ubot sử dụng	H16
Nhịp	8x10m
Nhiệm vụ LPC	Tư vấn thiết kế, chuyển giao và cung cấp sàn phẳng Ubot



Sàn Phẳng Ubot

Giải pháp công nghệ

NHÀ XƯỞNG PHÚ KHANG

Chủ đầu tư Công ty Cổ phần Xây dựng Phú Khang Gia

Địa điểm Kim Động - Hưng Yên

Số tầng 3 tầng

Diện tích xây dựng 7.500 m².

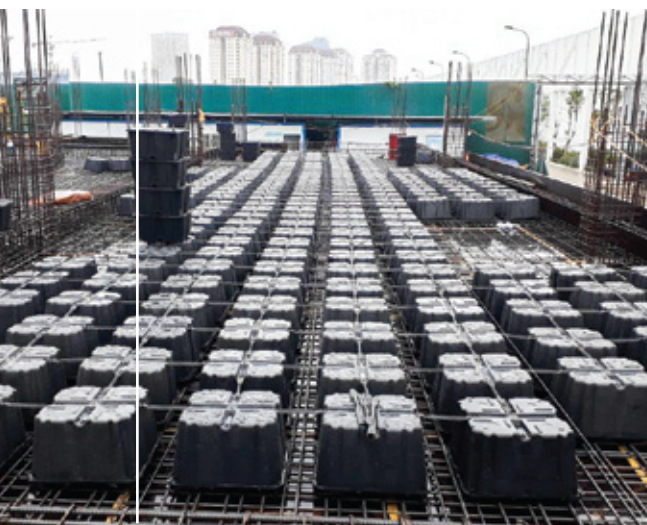
Nhiệm vụ LPC

Tư vấn, chuyển giao và cung cấp giải pháp sàn phẳng Ubot.



Sàn Phẳng Ubot

Giải pháp công nghệ



TRƯỜNG THCS & THPT NGUYỄN BÌNH KHIÊM - HÀ NỘI

Chủ đầu tư Hội đồng quản trị Trường Nguyễn Bình Khiêm

Địa điểm Tây Hồ - Hà Nội

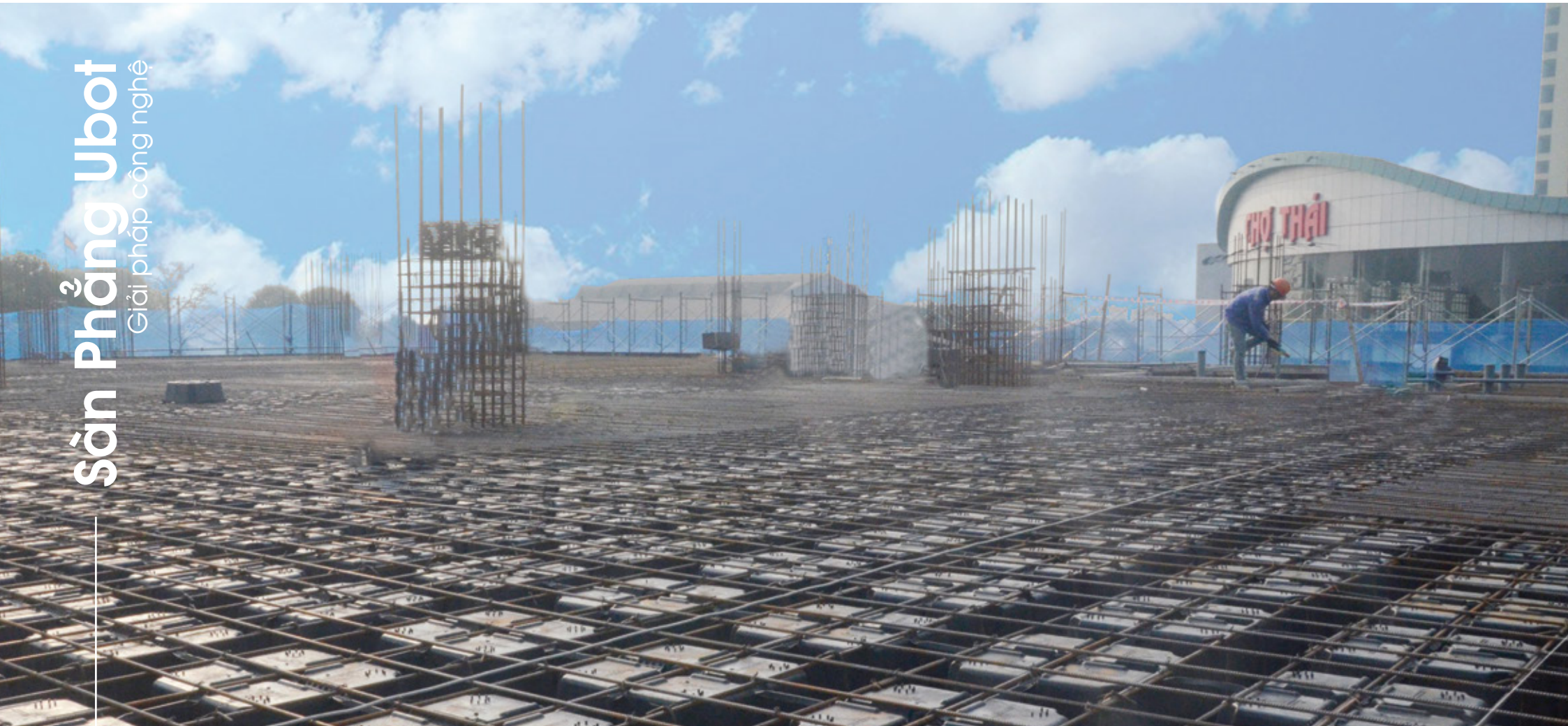
Diện tích 37.919m²

Quy mô dự án 6 tầng nổi, 1 tầng hầm

Nhiệm vụ của LPC Cung cấp và chuyển giao giải pháp sàn phẳng Ubot

Sàn Phẳng Ubot

Giải pháp công nghệ



Trung tâm thương mại Phú Quý Thăng Long

Chủ đầu tư Công ty Cổ phần Đầu tư Thương mại và Du lịch

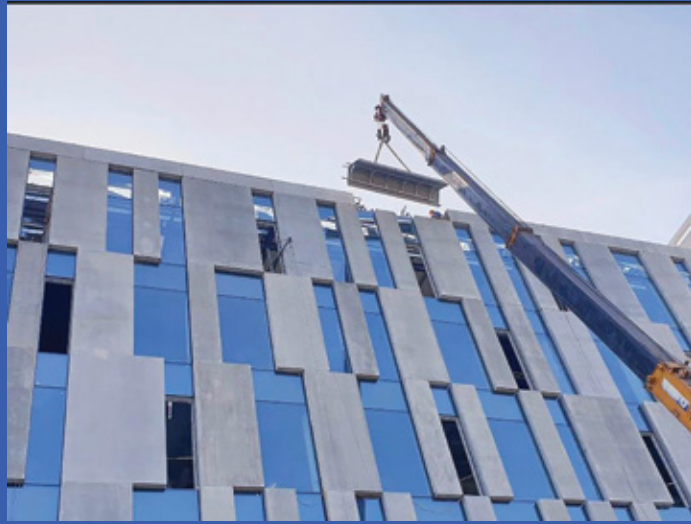
Địa điểm Thái Nguyên

Công năng dự án Trung tâm thương mại kết hợp văn phòng

Nhiệm vụ của LPC Tư vấn thiết kế và cung cấp giải pháp sàn phẳng Ubot

UHPC/GRC/GFRC

Glassfibre reinforced concrete



GRC/GFRC Bê tông cốt sợi Thủy tinh vật liệu xây dựng mới. Được sản xuất bằng phương pháp đúc khuôn và phun bằng máy từ hỗn hợp cốt liệu mịn: Xi măng, cát sạch, nước sạch, sợi thủy tinh kháng kiềm và các phụ gia hóa dẻo.

ƯU ĐIỂM

- Sản phẩm mỏng và nhẹ giúp dễ dàng trong việc vận chuyển
- Đa dạng về cách tạo hình (có thể sản xuất giống hệt đất nung, san hô v.v..) tạo các lớp hoàn thiện nhiều màu sắc, đẹp tự nhiên
- Chịu được sự xâm thực, ăn mòn của thời tiết, thiên tai (băng giá, gió, sương mù, lũ lụt v.v..)
- Thích hợp làm các chi tiết kiến trúc, trang trí

ỨNG DỤNG UHPC/GRC/GFRC:



Ứng dụng trong trang trí ngoại thất

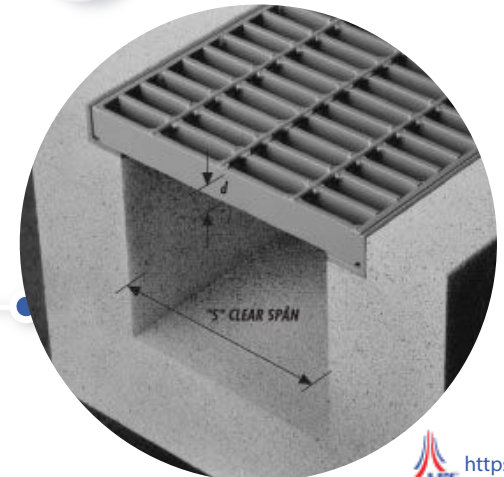


Ứng dụng trong thiết kế cảnh quan



Ứng dụng trong thiết kế cấu kiện nhà

Ứng dụng trong xây dựng lắp ghép



UHPC/GRC/GFRC

Glassfibre reinforced concrete



LPC E.BUBBLE

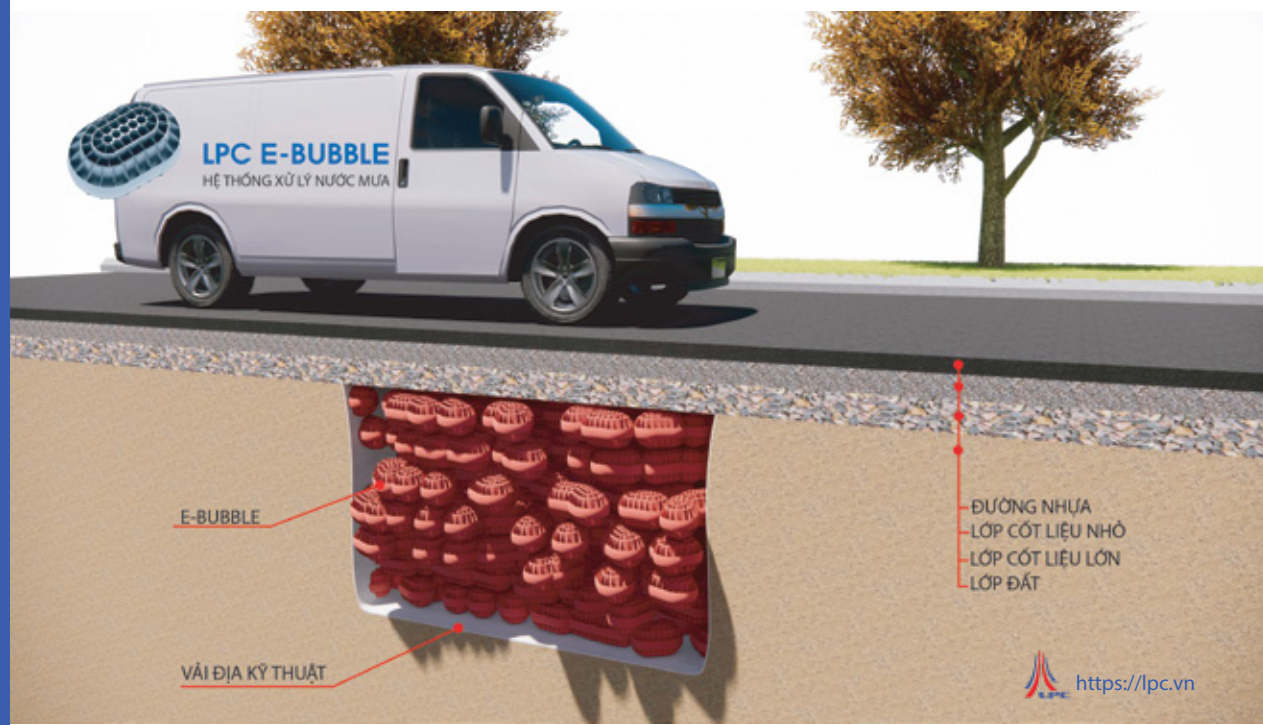
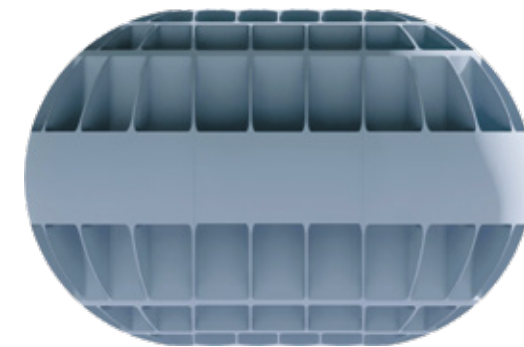
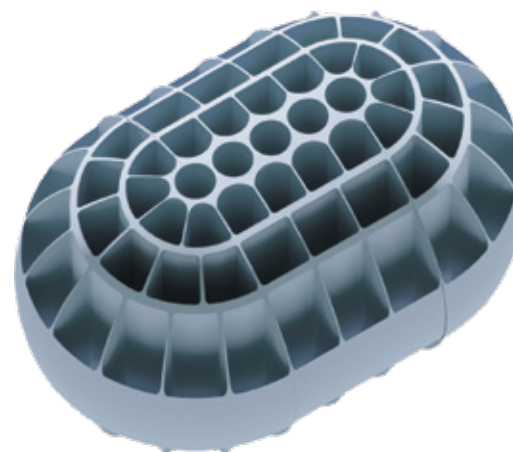
Hệ thống thu nước mưa

LPC E.Bubble Là một giải pháp thu hồi nước mưa dựa trên nguyên tắc các quả bóng nhựa rỗng. Tạo thành các khối lớn rỗng nằm trong đất tại các khu vực vườn hoa vỉa hè đường.

E.Bubble giúp đơn giản hóa các bước, biện pháp, giảm chi phí nhân công và chi phí thi công lắp đặt. Với tốc độ đô thị hóa bê tông Hóa thì E.Bubble giúp kiểm soát lưu lượng nước mưa, chống ngập úng cục bộ, tăng lưu lượng nước thấm vào lòng đất.

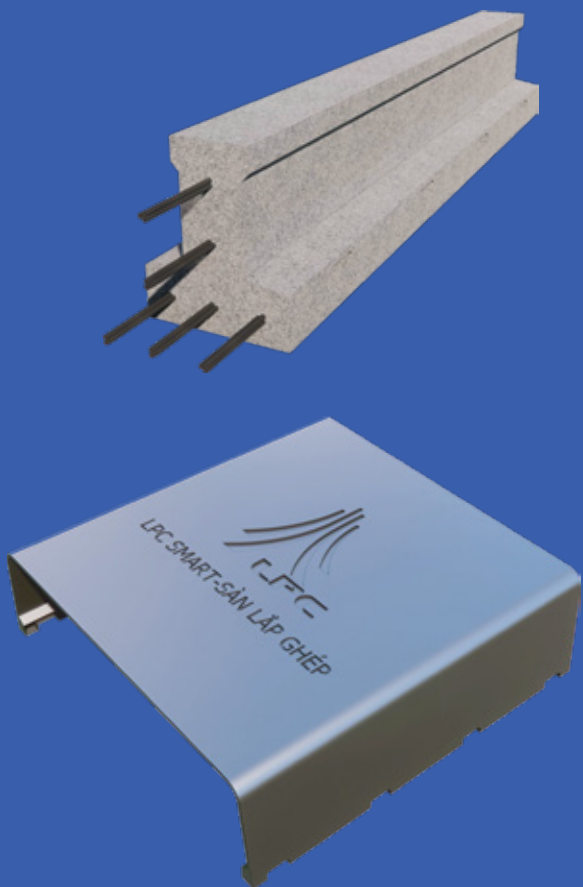
ƯU ĐIỂM

- Chịu tải trọng xe cộ.
- Không làm tăng tải trọng của nền đất.
- Chống ngập úng cục bộ.
- Giảm chi phí và thời gian thi công lắp đặt.
- Sử dụng vật liệu tái chế thân thiện với môi trường



LPC SMART

Nhà lắp ghép bê tông cường độ cao



LPC Smart Là giải pháp xây dựng không mới. Nhưng cách làm cải tiến mới giúp giảm đáng kể thời gian thi công, tiết kiệm chi phí cốt pha và nhân công gia công đem lại hiệu quả về mặt kinh tế và tiến độ cho Chủ đầu tư. Giải pháp này rất hiệu quả cho các công trình nhíp nhỏ, nhà xây chen, liền kề, biệt thự v.v..., đảm bảo các yếu tố an toàn, nhanh, gọn, áp dụng dễ dàng và linh hoạt. Là một trong những giải pháp xanh thân thiện với môi trường.

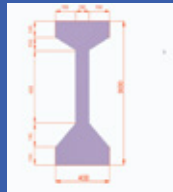
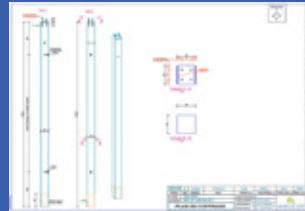
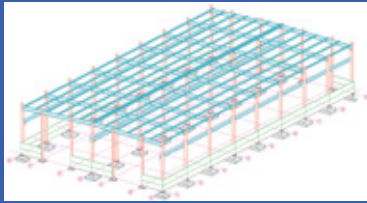


ƯU ĐIỂM

- Hệ thống sàn cho phép không cần sử dụng lớp Bê tông bọt dưới hệ Dầm chạy song song theo một phương, giúp cho việc giảm tải trọng bản thân của hệ Sàn.
- Việc giảm tải trọng bản thân của Sàn giúp cho việc giảm tải trọng lên dầm, cột cũng như toàn bộ công trình.
- Giảm tải trọng tham gia dao động khi xảy ra động đất
Tiết kiệm đáng kể ván khuôn dầm sàn, cột chống, bê tông, cốt thép.
- Các hốc hình vòm chạy dọc theo chiều ngang Sàn, giúp cho việc đi đường ống kỹ thuật dễ dàng hơn.
- Thi công đơn giản, vật liệu nhẹ, có thể dùng tay để lắp đặt.
- Sử dụng vật liệu tái chế.
- Tấm cốt pha có thể sử dụng nhiều lần.



BTLG - Khung bê tông lắp ghép là hệ khung đỡ nhà xưởng bằng BTCT đúc sẵn, sử dụng bê tông cường độ cao và siêu cao (từ 60Mpa trở lên) kết hợp với hệ cáp dự ứng lực để vượt nhịp lớn. Hệ móng, cột, dầm đều bằng bê tông và được lắp ghép ở hiện trường giúp giảm thời gian thi công.



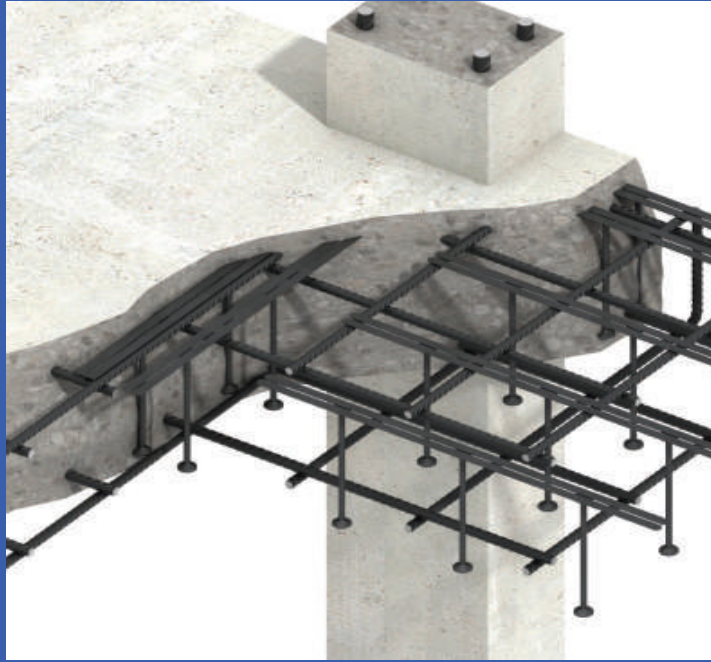
ƯU ĐIỂM

- Vượt nhịp lớn (24-30m), độ ổn định lớn, khoảng cách giữa các khung lớn hơn so kết cấu thép (bước khung từ 10-13m so với bước khung thép 5-7m)
- Khả năng chịu lửa tốt không cần sơn hoặc các biện pháp bảo vệ chống cháy, nổ. Kết cấu ổn định trong hỏa hoạn từ 1-6h theo yêu cầu.
- Đối với các nhà xưởng nhiều nhịp, diện tích lớn, giá thành có lợi hơn rất nhiều.
- Có khả năng chống ăn mòn, bền vững với thời gian, ít tốn kém chi phí duy tu bảo dưỡng, tuổi thọ dự án cao.



LPC SHEARFIX

Đinh chống cắt

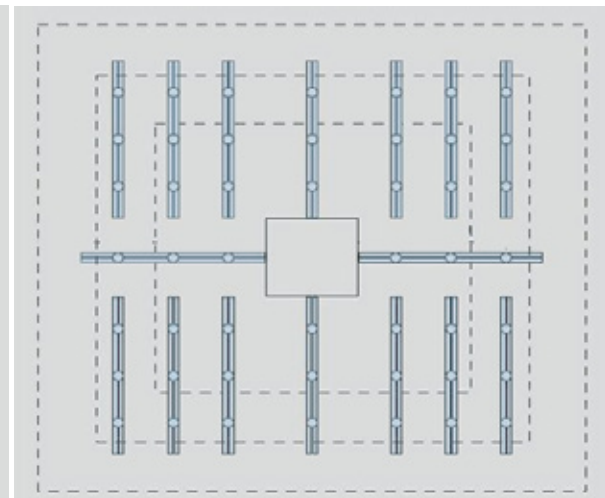
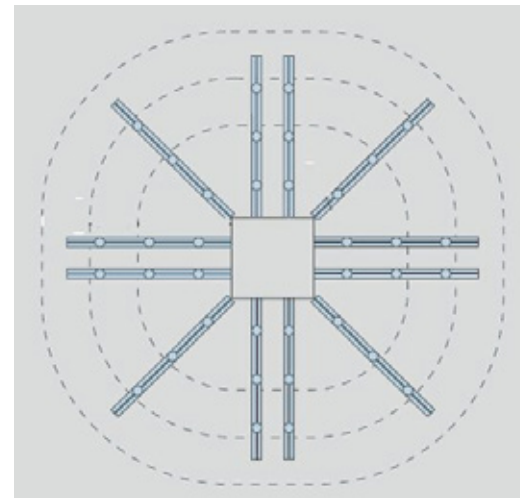
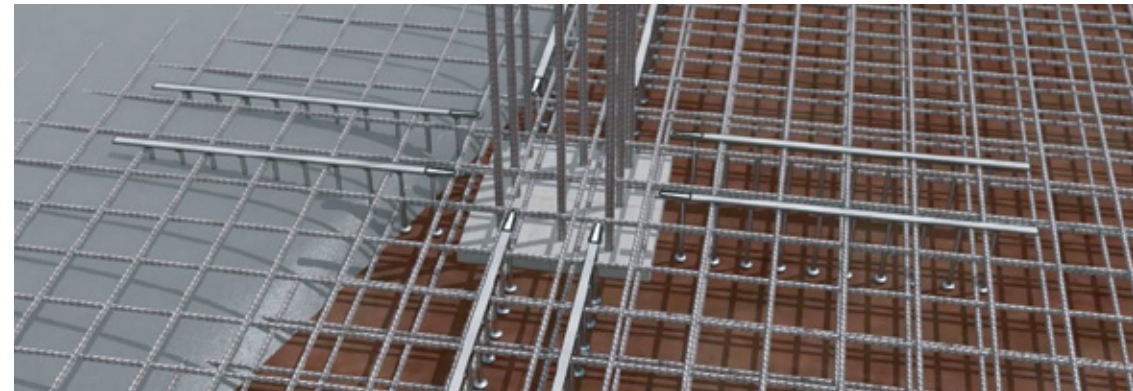
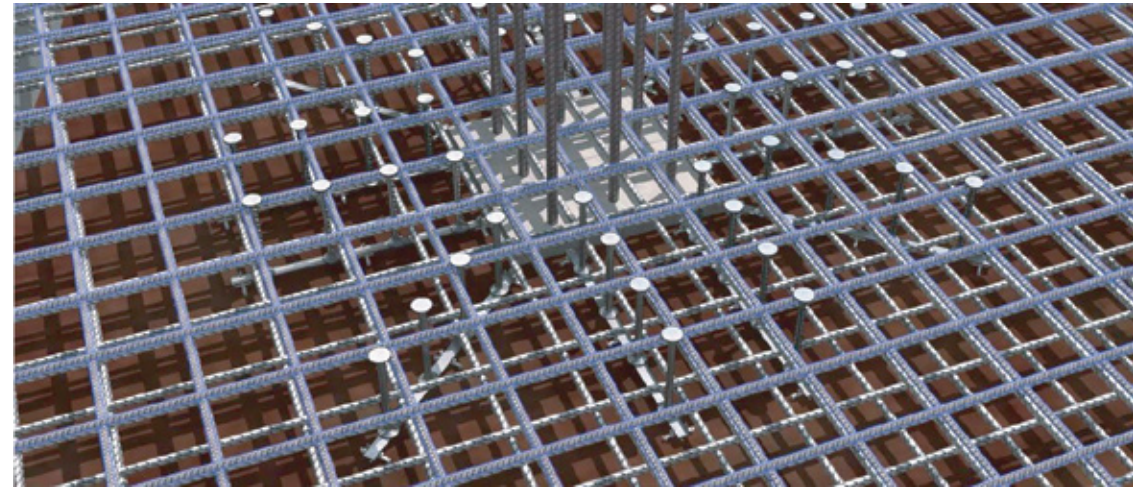


LPC Shearfix được tính toán và thiết kế với tiêu chuẩn EUROCODE và tiêu chuẩn BS EN 1992-1-1:2004

LPC Shearfix được gia công theo chiều dày sàn thiết kế để phù hợp trong quá trình lắp đặt.

ƯU ĐIỂM

- Giảm nhân công gia công lắp đặt
- Thời gian lắp đặt nhanh gấp 10 lần
- Không tốn vật liệu phụ.
- Không hao mòn vật tư
- Kiểm soát dễ dàng trong quá trình thi công, đảm bảo yêu cầu thiết kế đưa ra.





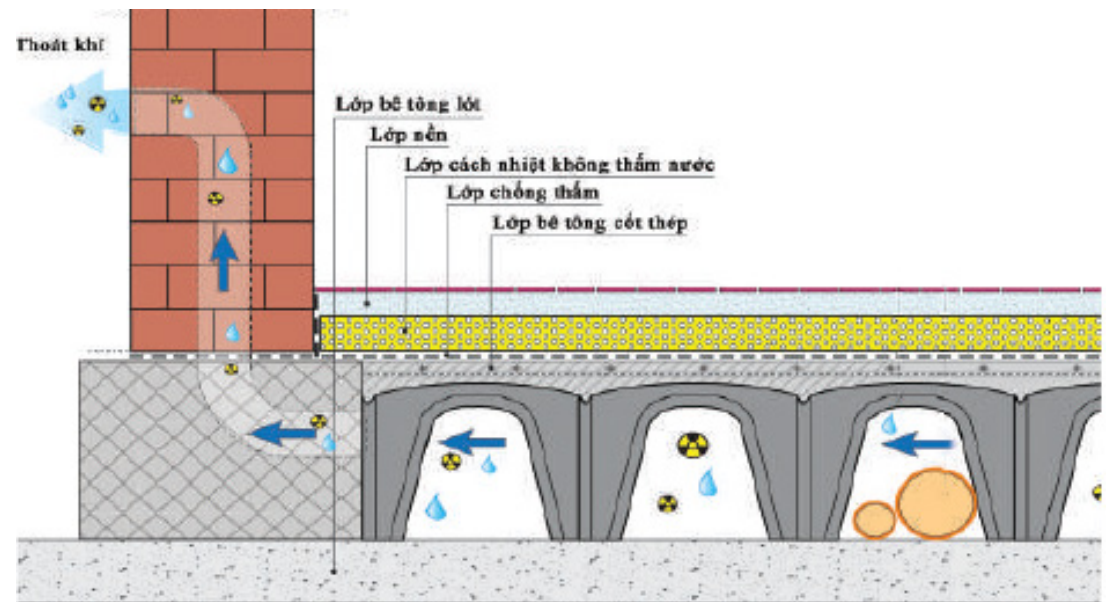
Hộp LPC_Dome

Dome Là giải pháp xây dựng tầng kỹ thuật, hệ thống thông gió tự nhiên, đệm không khí cho tầng trệt, sàn nhà và mái nhà cho các công trình xây mới hoặc cải tạo trong xây dựng dân dụng và công nghiệp.

Sản phẩm là các mô-đun ván khuôn bằng nhựa được liên kết theo một hướng xác định trước, cho phép nhanh chóng hình thành một mặt bằng vững chãi mà trên đó chúng ta có thể đổ bê tông, tạo thành tầng kỹ thuật thông gió một cách đơn giản và kinh tế. Tầng kỹ thuật này được đặt trên các cột trụ, phía dưới có không gian rỗng có thể được sử dụng cho việc lắp đặt hệ thống đường ống kỹ thuật, nhằm mục đích thông gió, giảm độ ẩm (giảm hiện tượng nấm) và nồng độ khí phóng xạ Radon trong tòa nhà.

ƯU ĐIỂM

- Giảm độ ẩm, giảm hiện tượng nấm (đổ mồ hôi) vào mùa hanh khô.
- Có thể kết hợp với miếng ngăn bê tông tạo nên giải pháp hiệu quả nhất cho tầng kỹ thuật.
- Giảm thời gian thi công lên đến 80% so với cách thức truyền thống.
- Tiết kiệm bê tông cốt thép nhờ cấu trúc hình mái vòm cho phép chịu lực tối đa với độ dày tối thiểu.
- Dễ dàng liên kết với các cấu kiện có hình dạng xiên bằng cách cắt gọt dễ dàng
- Dễ dàng lắp đặt do các cấu kiện nhẹ và liên kết ngầm đơn giản.
- Dễ dàng đáp ứng các yêu cầu thông số khác nhau.
- Cắt và gia công các cấu kiện, nhanh chóng và dễ dàng.
- Có thể lắp đặt hệ thống dây dẫn ngầm theo tất cả các hướng.
- Không có sự tiếp xúc giữa bê tông và đất giúp ngăn chặn sự truyền dẫn độ ẩm từ nền đất.
- Giảm độ ẩm, giảm hiện tượng nấm (đổ mồ hôi) vào mùa hanh khô.
- Thông gió hiệu quả theo tất cả các hướng.
- Làm phân tán các khí độc, khí Radon.
- Tạo sự thông thoáng cho tường biên.



CÓ TRỤ SỞ TẠI PHÁP, HỢP TÁC CÙNG NHIỀU TẬP ĐOÀN XÂY DỰNG LỚN

Với nền tảng kinh nghiệm vững chắc được kế thừa và đào tạo trực tiếp từ các chuyên gia của Tập đoàn Bouygues Construction (Pháp) - Tập đoàn xây dựng hàng đầu trong lĩnh vực kết cấu xây dựng, LPC đã nhiều năm được vinh dự tham gia quản lý và triển khai trực tiếp các dự án trên thế giới.

HƠN 13 NĂM HÌNH THÀNH VÀ PHÁT TRIỂN

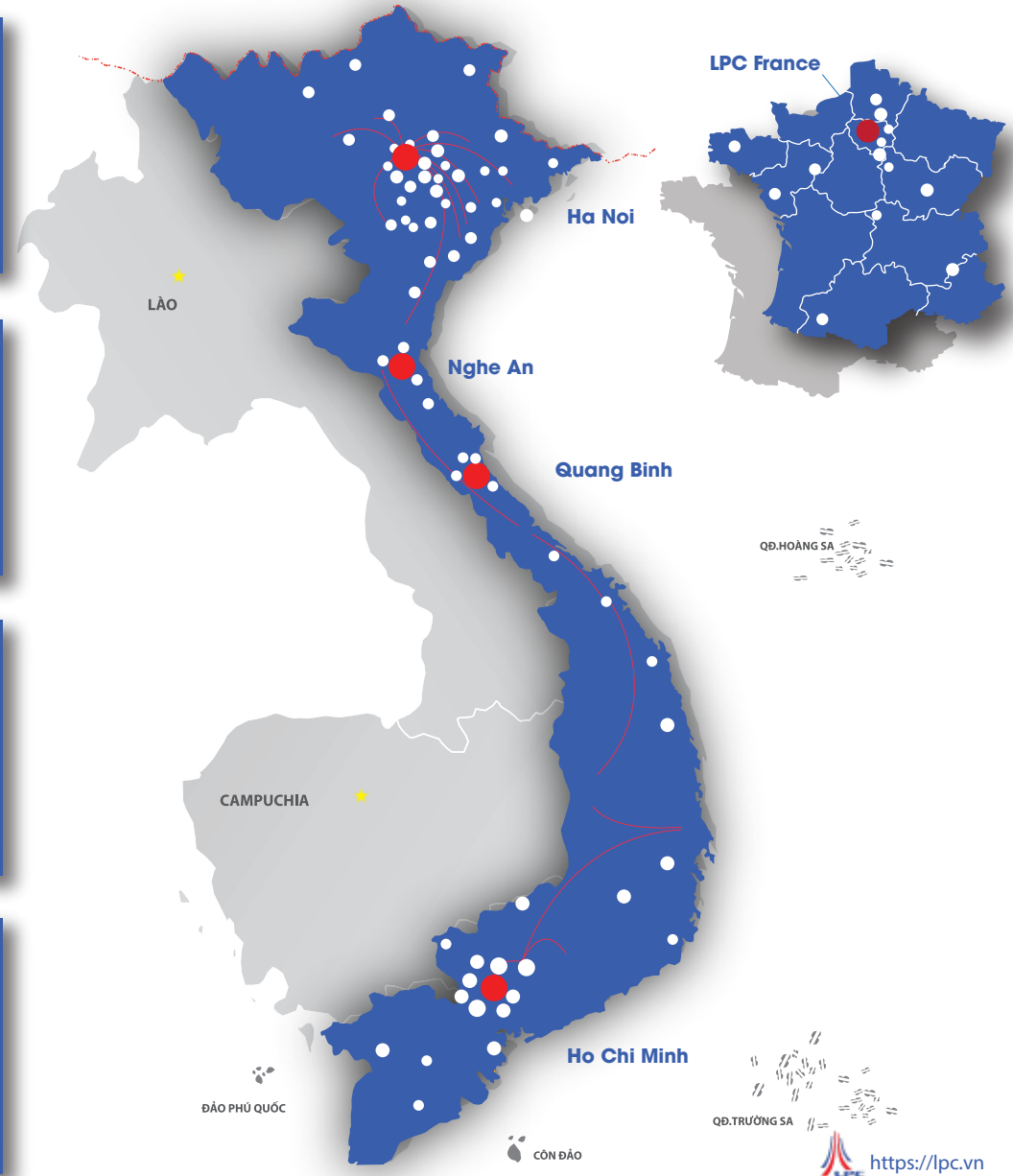
LPC đã tham gia thực hiện nhiều công trình tại Việt Nam và trên thế giới, đặc biệt là Châu Âu.

CÓ MẶT Ở 50 TỈNH THÀNH TRÊN CẢ NƯỚC

Với đầy đủ các dịch vụ từ quy hoạch, thiết kế, xây dựng, giám sát, quản lý dự án và thi công trên 50 tỉnh thành khắp cả nước. Với 4 văn phòng đại diện

HƠN
1000
CÔNG TRÌNH,
DỰ ÁN

HƠN
800
DỰ ÁN SỬ DỤNG
SÀN PHẪNG UBOT



Thư ngỏ

Với mong muốn đóng góp vào sự phát triển của nền xây dựng Việt Nam. Cùng trưởng thành, LPC càng nhận thức rõ hơn về sứ mệnh trong việc phát triển các sản phẩm dịch vụ chủ đạo cũng như đưa những giải pháp, công nghệ xây dựng mới, mô hình quản lý 4.0 trên Thế giới về Việt Nam một cách chuyên môn nhất

Suy nghĩ quyết định hành động, hoài bão quyết định hướng đi. Quá trình hình thành và phát triển của LPC luôn đặt trọng tâm các dịch vụ: Tư vấn thiết kế; Chuyển giao công nghệ, cung cấp giải pháp xanh – vật liệu xanh, Tư vấn Giám sát – Quản lý Dự án; Quy hoạch, lập Dự án, Lập báo cáo nghiên cứu khả thi.

Lợi thế là cầu nối các Chuyên gia, kỹ sư và kiến trúc của LPC làm việc tại Châu Âu và Việt Nam, luôn giữ được vị trí tiên phong trong việc cập nhật xu hướng phát triển toàn cầu. Như gần đây trong việc nghiên cứu **Tư vấn và Quy hoạch Đô thị Đại học Hạ Long**, LPC đã phối hợp cùng hơn 25 chuyên gia đến từ AVSE Global trụ sở tại Paris và các tổ chức kiến trúc để theo xu hướng xây dựng thông minh trong tương lai như: Quy hoạch tổ chức nông nghiệp đô thị - Agrihood; Hạ tầng xanh để khôi phục sinh thái động vật đa dạng; Mô hình thành phố láng giềng 20 phút; Hệ thống giao thông điện tiên tiến GO CALINA,...

Chúng tôi hiểu rằng, đồng hành cùng sự phát triển của LPC luôn là sự thịnh vượng của Quý Đối tác. Chúng tôi luôn chào đón sự hợp tác của các đối tác trong và ngoài nước, trên cơ sở hướng tới việc chia sẻ lợi ích cũng như phát triển bền vững lâu dài.

Công ty TNHH Xây dựng Lâm Phạm - LPC xin trân trọng gửi lời chào và cảm ơn Quý Đối tác đã dành thời gian để nghiên cứu hồ sơ năng lực của chúng tôi.





CÔNG TY TNHH XÂY DỰNG LÂM PHẠM

Email: info@lpc.vn

Website: <https://lpc.vn>

Hotline: (+84) 24 6675 5597

Tel: (+84) 911 29 9696

VPGD TẠI VIỆT NAM:

LPC HÀ NỘI

📍 Địa chỉ: 226 Lê Trọng Tấn, Thanh Xuân, Hà Nội

☎ Điện thoại: (+84) 24 66 75 55 97 - (+84) 911 299 696

LPC Sài Gòn

📍 Địa chỉ: 20 Đào Duy Anh, Phường 9 - Quận Phú Nhuận - TP Hồ Chí Minh

☎ SDT: (+84) 888 766 656

LPC France

📍 Địa chỉ: 3 rue François Sautet 94550 Chevilly Larue France

☎ Điện thoại: (+33) 6 63 24 98 50

✉ Email: info@lpcfrance.fr

🌐 Website: www.lpcfrance.fr

LPC



CÔNG TY TNHH XÂY DỰNG LÂM PHẠM

Email: info@lpc.vn

Website: <https://lpc.vn>

Hotline: (+84) 24 6675 5597

Tel: (+84) 911 29 9696

VPGD TẠI VIỆT NAM:

LPC HÀ NỘI

📍 Địa chỉ: 226 Lê Trọng Tấn, Thanh Xuân, Hà Nội

☎ Điện thoại: (+84) 24 66 75 55 97 - (+84) 911 299 696

LPC Sài Gòn

📍 Địa chỉ: 20 Đào Duy Anh, Phường 9 - Quận Phú Nhuận - TP Hồ Chí Minh

☎ SDT: (+84) 888 766 656

LPC France

📍 Địa chỉ: 3 rue François Sautet 94550 Chevilly Larue France

☎ Điện thoại: (+33) 6 63 24 98 50

✉ Email: info@lpcfrance.fr

🌐 Website: www.lpcfrance.fr

LPC