

# SÀN PHẪNG UB T

GIẢI PHÁP CHO CHỦ ĐẦU TƯ THÔNG THÁI VÀ CHO NHÀ THÔNG MINH  
Vượt nhịp lớn - Hiệu quả kinh tế - Thẩm mỹ cao

**+50**

Tỉnh và Thành phố đã có công trình sử dụng

**+4200**

Tấn Thép đã giảm được khi áp dụng

**+1100**

Công trình và Dự án đã áp dụng

**+340.000**

m<sup>2</sup> Cốp pha giảm được khi thay thế dầm sàn truyền thống

**+3000**

Tấn nhựa tái chế được xử lý và tái sử dụng

“Responsive  
to change”

Tại Công ty TNHH Xây dựng Lâm Phạm (LPC), nguồn nhân sự chính là yếu tố then chốt quyết định những thành công trên mỗi chặng đường mà chúng tôi hướng đến. Đội ngũ nhân viên của LPC là một tổng thể tập hợp những cá nhân với ý thức nghề nghiệp cao, được đào tạo bài bản các kiến thức về thiết kế và xây dựng tại Châu Âu và Việt Nam.

LPC có những kiến trúc sư, kỹ sư, thạc sĩ tốt nghiệp tại các trường đại học danh tiếng chuyên ngành Xây dựng và Kiến trúc tại nhiều Đại học danh tiếng tại Pháp và Việt Nam, bao gồm Học viện Centre des Hautes de la Construction Paris (CHEC) - học viện cao cấp về xây dựng sau đại học tại Paris; Trường Quốc Gia Xây dựng cầu đường Pháp - Ecole Nationale des Ponts et Chaussées (ENPC); Đại học kiến trúc Paris - Paris La Villette; Đại học Xây dựng; Đại học Giao thông Vận tải... Đây là những kỹ sư có nhiều kinh nghiệm trong quản lý tư vấn, thiết kế xây dựng những công trình có quy mô lớn tại Pháp như các khu công nghiệp, tổ hợp thể thao, công trình công cộng.

Về cố vấn kỹ thuật, ngay từ những ngày đầu thành lập, LPC được đào tạo và cố vấn bởi các chuyên gia đã có hơn 40 năm kinh nghiệm đến từ tập đoàn xây dựng BOUYGUES Pháp. Hiện tại, các chuyên gia xây dựng Pháp, Italia và Việt Nam vẫn luôn đồng hành trên mỗi chặng đường phát triển của LPC.

## VỀ CHÚNG TÔI



### LPC France

Có trụ sở tại Paris, với kinh nghiệm 16 năm triển khai các Dự án tại Châu Âu. Chính là cầu nối để đào tạo công nghệ, kỹ thuật giữa các kỹ sư và chuyên gia. Từ đó luôn nghiên cứu và phát triển giải pháp, Công nghệ và Vật liệu thân thiện với môi trường.



### Paristechno

Với bề dày trình độ và kinh nghiệm trong ngành xây dựng tại Việt Nam và Châu Âu, LPC hợp tác với các chuyên gia phần mềm để nghiên cứu chuyển đổi số, chuyển đổi xanh trong ngành xây dựng bằng mã nguồn mở Drupal. ERPcons - nền tảng quản trị doanh nghiệp và Dự án xây dựng.



### Lam Pham Construction

Nghiên cứu và Kinh doanh các sản phẩm nhựa tái chế dùng làm vật liệu trong xây dựng; Thi công xây dựng và cải tạo công trình trọn gói.



### LPC Tư vấn

Tư vấn thiết kế, Quy hoạch, Tư vấn giải pháp kết cấu và cải tạo công trình; Tư vấn giám sát; Tư vấn quản lý dự án; Tư vấn quản lý và tối ưu chi phí; Tư vấn xây nhà trọn gói.



### CÔNG TY TNHH XÂY DỰNG LÂM PHẠM (LPC) LÀ ĐƠN VỊ ĐẦU TIÊN CHUYỂN GIAO GIẢI PHÁP SÀN PHẪNG UBOT TẠI VIỆT NAM (2012)

- ◆ Hộp Ubot (Hộp định hình tạo rỗng Ubot cho sàn bê tông) là giải pháp cấp pha tạo hệ sàn rỗng, mặt dưới phẳng không dầm vượt nhịp lớn, tiết kiệm vật liệu và tăng tính thẩm mỹ cho công trình. Là giải pháp giảm thải Carbon, bền vững và thân thiện với môi trường.
- ◆ Công ty TNHH Xây dựng Lâm Phạm (LPC) với 17 năm kinh nghiệm tư vấn giải pháp kết cấu tại Việt Nam và Cộng hòa Pháp, là đơn vị tiên phong với 12 năm kinh nghiệm (Từ 2012) trong triển khai chuyển giao, cải tiến và ứng dụng Giải pháp Sàn phẳng Ubot tại Việt Nam. Sàn phẳng Ubot / Uboot Beton giờ đây không chỉ là giải pháp mà còn là sự ưu tiên trong việc lựa chọn vật liệu mới.
- ◆ Với mong muốn mang lại nhiều hơn giá trị cho cộng đồng và thế hệ tương lai, LPC luôn tin tưởng và hy vọng được mở rộng hợp tác với Quý đối tác, Quý khách hàng trên toàn quốc nhằm mang giải pháp Sàn phẳng Ubot được phổ biến và rộng rãi hơn trong thị trường xây dựng.

### VÌ SAO CHỦ ĐẦU TƯ NÊN CHỌN LPC - SÀN PHẪNG UBOT?



01

LPC đã có 17 năm kinh nghiệm hoạt động trong lĩnh vực xây dựng và 12 năm ứng dụng và triển khai giải pháp Sàn phẳng Ubot tại Việt Nam

02

Là đơn vị có năng lực sản xuất vượt trội - Đa dạng sản phẩm - Cung ứng cho nhiều địa phương trên cả nước

03

Đội ngũ kỹ sư có bề dày kinh nghiệm Tư vấn - Tính toán - Thẩm tra - Chuyển giao và xử lý hiện trường ở mọi loại hình công trình

04

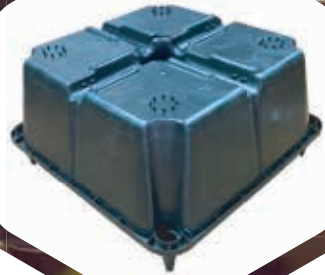
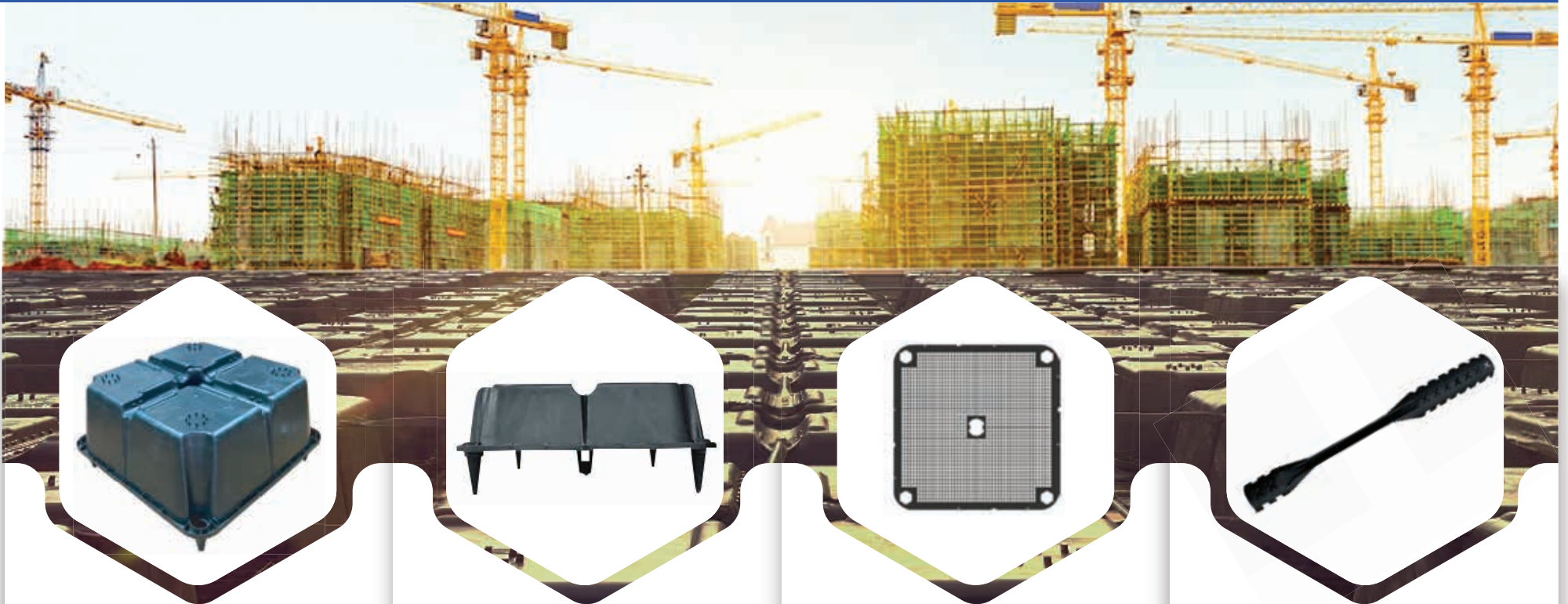
Đáp ứng nhiều loại hình công trình phức tạp cao, chiều dài nhịp lên tới 17,5m, tổng diện tích 1 dự án lên tới 400.000m<sup>2</sup> sàn Ubot, tải trọng lên tới 3 tấn/m<sup>2</sup>

05

Tiên phong trong việc cải tiến và nâng cao chất lượng sản phẩm - quy trình sản xuất. Cung cấp sản phẩm chất lượng với giá cả cạnh tranh

06

LPC tiên phong chuyển đổi số và tiếp tục tiên phong lĩnh vực khi áp dụng chuyển đổi xanh ESG vào ngành xây dựng



## HỘ UBOT

Hộp Ubot cấu tạo đặc biệt là hình hộp rỗng - thùng đáy với 5 chân hình côn. Các hộp này nằm chìm trong sàn tạo ra các lỗ rỗng giảm tải trọng cho sàn.

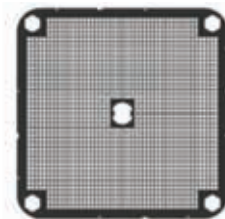
Hộp Ubot được sản xuất bằng nhựa tái chế - một sản phẩm thân thiện với môi trường góp phần hướng tới mục tiêu NETZERO trong tương lai.



## CHÂN GIỮA

Chân giữa của hộp cho phép khống chế bê tông lớp dưới đồng nhất, đạt chiều dày và khả năng chịu lực thiết kế.

- ◆ Tăng độ cứng của hộp
- ◆ Giảm các hiện tượng đẩy nổi của hộp lúc đổ bê tông
- ◆ Cho phép giám sát trực quan trong khi thi công đổ bê tông



## NẮP HỘ UBOT

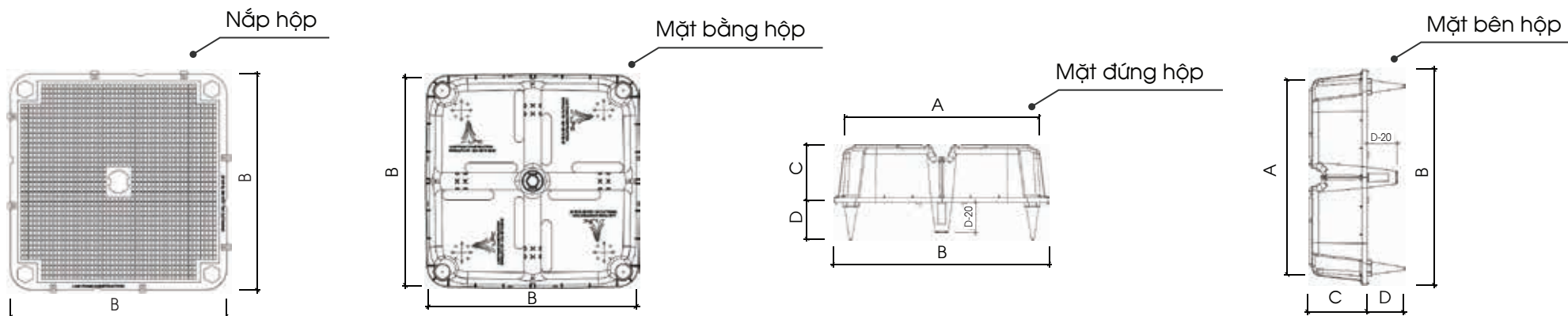
Nắp hộp và con kê là sáng chế của LPC trong quá trình cải tiến sản phẩm, được làm từ nhựa tái chế. Nắp được bố trí dưới dạng lưới có kích thước lỗ 0.7x1cm. Đảm bảo cho bê tông không tràn vào bên trong hộp.



## THANH NỐI UBOT

Định vị Ubot được đảm bảo bằng một thanh nối cứng. Thanh nối này có thể điều chỉnh nhằm tạo bề rộng dầm chữ I theo thiết kế. Cấu tạo của lỗ trên thanh nối và chốt định vị có hình chữ thập để tránh việc xoay hộp Ubot và dễ dàng lắp đặt các hộp thẳng hàng đúng khoảng cách thiết kế.

# CẤU TẠO HỘT UBOT



## CHÚ THÍCH :

A: Kích thước mặt trên của hộp  
 B: Kích thước mặt dưới của hộp  
 C: Chiều cao thân hộp  
 D: Chiều cao 4 chân góc hộp ( 5 - 10cm)  
 D-20: Chiều cao chân giữa hộp

## THỂ TÍCH HỘT THAM KHẢO :

Hộp đơn	H9	H13	H16	H17	H18	H20	H24	H28
Thể tích (m <sup>3</sup> /hộp)	0,019	0,028	0,034	0,034	0,038	0,039	0,047	0,0565
Hộp đôi	H22	H26	H29	H33	H36	H40	H48	H56
Thể tích (m <sup>3</sup> )	0,046	0,056	0,058	0,067	0,07	0,078	0,094	0,106

Sàn phẳng sử dụng hộp định hình tạo rỗng Ubot (gọi tắt là Sàn phẳng Ubot) được tạo thành từ các hộp Ubot xếp thẳng hàng nhau liên kết với nhau bởi thanh nối và nằm chìm trong sàn bê tông tạo nên các lỗ rỗng và các dầm chữ I đan xen vuông góc với nhau. Độ dày của sàn tùy thuộc vào nhịp tải trọng tính toán của sàn. Mỗi chiều dày sàn sử dụng loại hộp Ubot tương ứng.

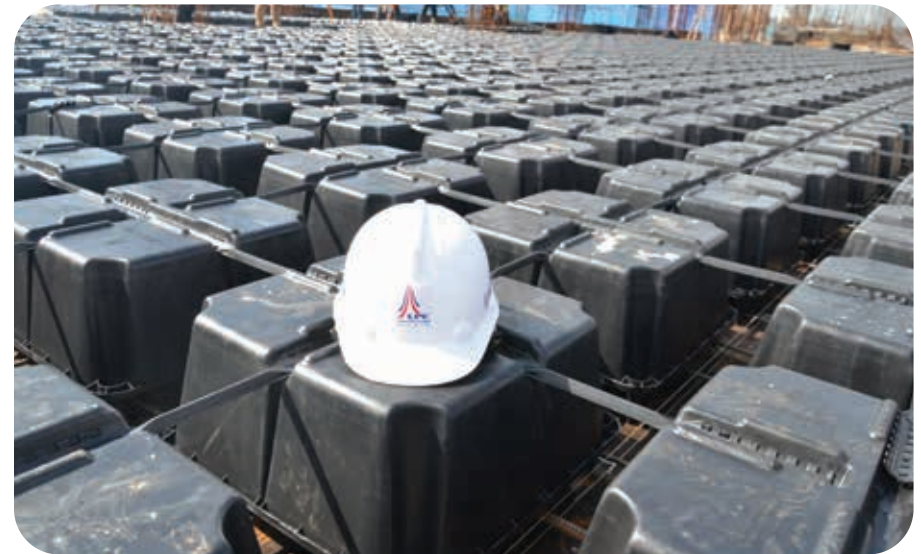




Được làm từ nhựa polypropylen tái chế,  
**Tiết kiệm nguyên liệu, bảo vệ môi trường**

Sử dụng hộp Ubot giúp tiết kiệm các vật liệu  
xây dựng như cốt pha, thép, bê tông.  
**Tiết kiệm tài nguyên thiên nhiên**

Các chỉ tiêu phân tích hàm lượng Pb; Cd; Hg;  
Cr(VI); PBB; PBDE và nhiệt độ gây cháy có kết quả  
phù hợp với mức quy định của  
EU Directive 2011/65/EU  
**Không gây hại cho con người và môi trường**



## GIẢI PHÁP VẬT LIỆU MỚI HỘ UBOT VERSION 05

### Ver.01

Thay đổi vị trí con kê  
so le nhau để thép  
luôn nằm trên con kê

### Ver.02

Cải tiến thành hộp  
Ubot 5 chân để tăng  
cứng và chống đẩy nổi

### Ver.03

Thiết kế nắp dưới cho  
hộp Ubot chống hao  
hụt bê tông

### Ver.04

Thêm con kê tại 4 góc  
cho những trường hợp  
bê tông lớp trên cần  
chiều dày

### Ver.05

Tăng chiều cao Gân  
từ 8mm lên thành  
12mm để tăng chiều  
dày bê tông giữa thép  
và phần thân hộp



## ƯU ĐIỂM VƯỢT TRỘI



Nhịp lớn và kiến trúc thông thoáng.



Xây tường ngăn linh hoạt có thể xây bất kỳ vị trí nào trên sàn.



Tăng khả năng cách âm, cách nhiệt.



Giảm chiều dày của hệ dầm sàn, tăng số lượng tầng.



Giảm số lượng, tối ưu tiết diện cột và lưới cột bố trí linh hoạt các cột không cần thẳng hàng.



Sàn phẳng không dầm mang tính thẩm mỹ cao.



Giảm trọng lượng sàn từ 10 - 30%, giảm tải trọng xuống móng.



Tiết kiệm chi phí phần cơ điện thi công nhanh, giảm toàn bộ phần cốt, chéch của hệ thống kỹ thuật.



Thân thiện với môi trường

## HIỆU QUẢ KINH TẾ

### TIẾT KIỆM 5 - 15% TỔNG CHI PHÍ CÔNG TRÌNH

Tiết kiệm 5 - 10% chi phí bê tông, 30% chi phí sắt thép, cốt pha; 10% chi phí nhân công, vật tư, điện nước.



### TĂNG HIỆU QUẢ SỬ DỤNG ĐẤT DO TĂNG ĐƯỢC SỐ LƯỢNG TẦNG

Giảm tổng chiều cao dầm sàn, giúp tăng số lượng tầng sử dụng với cùng chiều cao công trình



### TIẾT KIỆM CHI PHÍ LƯU KHO, VẬN CHUYỂN, NHÂN CÔNG

Do thiết kế hộp Ubot nhẹ, đơn giản, có thể xếp chồng lên nhau khi vận chuyển.



### TIẾT KIỆM CHI PHÍ SỬ DỤNG TRẦN GIẢ

Do bề mặt sàn phẳng có thể không cần thêm trần giả.



Hộp Ubot chiếm lợi thế về kích thước, có thể xếp chồng lên nhau, dễ dàng vận chuyển bảo quản ngoài trời và đặc biệt là không dễ vỡ như xốp polystyrene. Hình dáng cải tiến, độ dày và kích thước linh hoạt cùng khả năng chống cháy đã làm Ubot trở thành một sản phẩm tuyệt vời. Trong và sau quá trình đổ bê tông, Ubot không bị biến dạng do trọng lượng bê tông hoặc do các hoạt tải trong quá trình thi công: Ubot được thiết kế để chịu được tải bê tông tươi, áp lực nén và rung của việc đầm bê tông cùng với trọng lượng người. Những ưu việt cùng lợi ích trên giúp Ubot trở thành sản phẩm được tin tưởng lựa chọn bởi các chuyên gia xây dựng tại Việt Nam trong 10 năm trở lại đây



## BÃI ĐỖ XE

- ◆ Bố trí lưới cột thông thoáng
- ◆ Tăng chỗ đậu xe
- ◆ Tăng hiệu quả khai thác
- ◆ Tiết kiệm vật liệu xây dựng
- ◆ Đơn giản hóa việc lắp đặt hệ thống cơ điện



## CHUNG CƯ CAO TẦNG - VĂN PHÒNG

- ◆ Giảm chiều cao mỗi tầng, giúp tăng số lượng tầng sử dụng với cùng chiều cao công trình
- ◆ Cách âm - Cách nhiệt - Chống rung tốt. Giảm rủi ro động đất
- ◆ Giảm tải trọng xuống móng, tải trọng sàn đến 30%
- ◆ Thi công nhanh, tiết kiệm vật liệu, cốt pha
- ◆ Thẩm mỹ hơn - Linh hoạt trong việc bố trí công năng

## KHÁCH SẠN

- ◆ Cách âm - Cách nhiệt - Thẩm mỹ cao
- ◆ Giảm tải trọng đến 30% và giảm chi phí tới 15%
- ◆ Giảm tải trọng xuống hệ kết cấu





## TRUNG TÂM THƯƠNG MẠI

- ◆ Không gian rộng
- ◆ Khả năng kết hợp với Dự ứng lực
- ◆ Giảm giá thành
- ◆ Vượt nhịp lớn

## ỨNG DỤNG CHO MÓNG BÈ

- ◆ Kết cấu nhẹ
- ◆ Tiết kiệm bê tông, cốt pha và thép
- ◆ Tăng độ cứng kết cấu
- ◆ Giảm ứng suất xuống móng
- ◆ Không cần dùng cọc



## CÔNG TRÌNH NHÀ PHỐ

- ◆ Cách âm tốt, tạo không gian yên tĩnh
- ◆ Giảm rủi ro động đất
- ◆ Vượt nhịp lớn - Kiến trúc thông thoáng
- ◆ Lắp đặt các hệ thống dưới sàn dễ dàng

# TIÊU CHUẨN VÀ THÍ NGHIỆM



## THÍ NGHIỆM

- Thí nghiệm cách âm theo tiêu chuẩn UNI EN ISO 140-3 về kiểm tra độ cách âm trong nhà. Chứng chỉ thí nghiệm về độ cách âm tiếng ồn truyền trong không khí cấp bởi Instituto Giordano di Gatteo (FC).
- Thí nghiệm cách âm theo tiêu chuẩn UNI EN ISO 140-6 về kiểm tra độ cách âm trong nhà và các bộ phận khác của nhà.
- Kết quả thí nghiệm khả năng chịu lực của hộp UBOT thực hiện bởi viện Khoa học Công nghệ và Đầu tư & Xây dựng (IBST) theo tiêu chuẩn TCVN 9344:2012.
- Kết quả thí nghiệm thử tải sản Ubot thực hiện bởi viện khoa học Công nghệ, Đầu tư & Xây dựng (IBST). Theo TCVN 2737, TCVN 9344, TCVN 373, TCVN 5574.

## CHỨNG CHỈ

- Chứng chỉ cường độ chịu lửa REI 180 cho UBoot Beton cấp bởi viện CSI Bollate (MI).
- Chứng chỉ thử tải thí nghiệm với UBoot beton cấp bởi University of Darmstadt.
- Chứng chỉ thí nghiệm về độ cách âm tiếng ồn do giao thông cấp bởi Instituto Giordano di Gatteo (FC).
- Chứng chỉ thí nghiệm thử tải phá hoại bởi University of Padua.
- Chứng chỉ đảm bảo chất lượng môi trường (CCA) – Thành viên của Hiệp hội Nhà xanh Council Italia.
- Chứng nhận sản phẩm không độc hại của Trung tâm chứng nhận phù hợp (Quacert Vietnam) số 1620/15/PTN-Q.C.

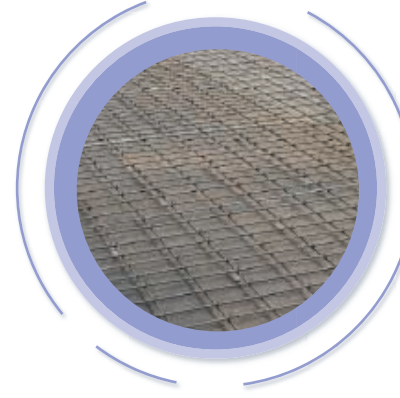
## LPC cam kết:

- ✓ Chịu trách nhiệm bảo hành 5 năm
- ✓ Đồng hành trọn đời với khách hàng
- ✓ Cam kết giá không thay đổi từ giai đoạn báo cáo so sánh đến kết thúc Dự án
- ✓ Các kỹ sư chủ trì là chuyên gia được đào tạo từ Pháp



## Bước 1:

Lắp đặt hệ thống cốp pha cây chống



## Bước 2:

Lắp đặt thép dầm, thép sàn lớp dưới và thép gia cường.



## Bước 3:

Lắp đặt nắp hộp Ubot, định vị hộp và cố định bằng thanh nối cứng với chốt định vị hình chữ thập trên thân hộp.



## Bước 4:

Lắp đặt thép sàn lớp trên, thép mũ cột, thép gia cường và thép chống cắt, chống chọc thủng.



## Bước 5:

Đổ bê tông theo hướng dẫn của cán bộ kỹ thuật, lần thứ nhất đổ vào khe hộp sử dụng đầm dùi để đảm bảo chất lượng bê tông lớp dưới. Sau đó đổ lần thứ 2 theo chiều dày bê tông lớp trên. Sử dụng đầm dùi, đầm bàn kéo đều trên mặt



## Bước 6:

Hoàn thiện bề mặt, tiến hành bảo dưỡng bê tông. Khi kết cấu bê tông đạt cường độ theo tiêu chuẩn thì tiến hành tháo dỡ cốp pha.

# GIẢI PHÁP TỐI ƯU CHO NHÀ Ở XÃ HỘI

Công ty TNHH Xây dựng Lâm Phạm (LPC) với bề dày kinh nghiệm triển khai giải pháp tổng thể cho các loại hình Dự án Nhà ở xã hội kết hợp với các Tập đoàn lớn như Cát Tường Group tại Bắc Ninh,... Từ Tư vấn thiết kế - Quản lý Dự án tới Giải pháp vật liệu công nghệ, LPC cùng Sàn phẳng Ubot đã góp phần không nhỏ trong sự thành công và đem lại hiệu quả thực tế cho Chủ đầu tư. Cũng như góp phần vào mục tiêu giảm chi phí và thời gian xây dựng để hoàn thành triệu căn hộ Nhà ở xã hội cho công nhân trên toàn quốc.



## Kiến trúc thông thoáng Tối ưu công năng

Giải pháp sàn phẳng Ubot cho phép công trình vượt nhịp tới 20m. Xây tường ngăn linh hoạt giúp tối ưu công năng sử dụng cho tổng thể công trình



## Giải pháp vật liệu xây dựng xanh

Hộp Ubot được sản xuất bằng nhựa tái chế. Được kiểm định nghiệm ngặt với các chỉ số phù hợp với mức quy định của EU Directive 2011/65/EU. Không gây hại cho con người và môi trường



## Giảm tới 15% tổng chi phí

Giảm tới 30% hàm lượng thép;  
Giảm 5 - 10% chi phí bê tông;  
Giảm tới 30% chi phí cốt pha - chi phí vận chuyển - chi phí thi công điện nước; Tối ưu thời gian thi công cho công trình Nhà ở xã hội

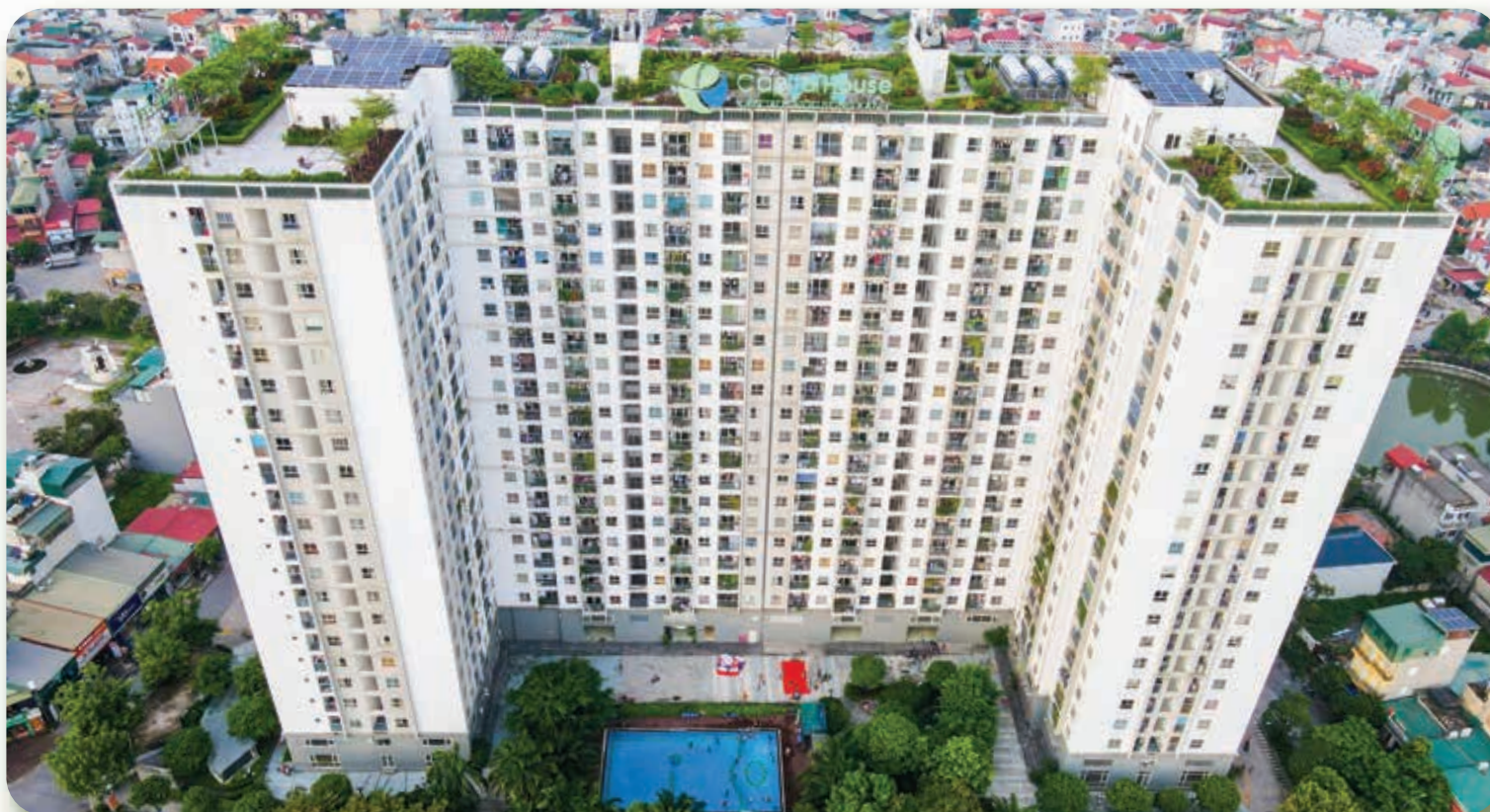
## KHU NHÀ Ở XÃ HỘI CÁT TƯỜNG SMART CITY

Khu Nhà ở xã hội Cát Tường Smart City được Thủ tướng Chính phủ đánh giá là công trình điển hình cho loại hình nhà ở xã hội, được đánh giá cao về tổng thể Quy hoạch - Cảnh quan - Được bố trí đầy đủ tiện nghi và sử dụng các Giải pháp vật liệu giúp giảm chi phí.

LPC vinh dự tham gia vào dự án với vai trò là đơn vị Thiết kế cảnh quan và tổng thầu tư vấn thiết kế - Cung cấp giải pháp Sàn phẳng Ubot cho tổng thể Dự án.

- Chủ đầu tư: Công ty Cổ phần Cát Tường
- Địa điểm: Huyện Yên Phong - Tỉnh Bắc Ninh
- Diện tích sử dụng Sàn Ubot: ~ 185.397 m<sup>2</sup>
- Tổng diện tích: 9.7 ha

# DỰ ÁN ĐẠT GIẢI THƯỞNG CÔNG TRÌNH XANH



## Ecohome Phúc Lợi

- ◆ Chủ đầu tư: Công ty Cổ phần Đầu tư và Thương mại Thủ đô - Thủ Đô Capital
- ◆ Nhà thầu: HUD3 - Nam Phát.
- ◆ Địa điểm: Phúc Lợi - Long Biên - Hà Nội
- ◆ Số tầng: 21 tầng
- ◆ Diện tích sử dụng sàn Ubot: 48.608 m<sup>2</sup>
- ◆ Loại Ubot sử dụng: H13, H10
- ◆ Nhịp: 9,98x8,6m
- ◆ Nhiệm vụ của LPC: Tư vấn, cung cấp và chuyển giao giải pháp sàn phẳng Ubot

Ecohome Phúc Lợi là một trong các dự án của Capital House mà LPC tham gia Tư vấn, chuyển giao và cung cấp Giải pháp sàn phẳng không dầm Ubot. Đã đạt giải thưởng "**Transformational Business Awards 2018**", ở hạng mục **Công trình xanh** vì những đóng góp quan trọng vào sự thay đổi tích cực và phát triển bền vững cho môi trường, đồng thời kiến tạo cuộc sống xanh cho cộng đồng.

Là dự án thứ 2 tại Hà Nội nhận được chứng chỉ xanh quốc tế EDGE của Ngân hàng thế giới sau Ecolife Capitol cùng của chủ đầu tư Capital House. Capital House chính thức ghi danh Việt Nam vào bản đồ công trình xanh thế giới có sự đóng góp của Sàn phẳng Ubot - Vật liệu xây dựng thân thiện với môi trường.



Link bài viết:

<http://realtimes.vn/capital-house-dau-an-xanh-tren-ban-do-the-gioi-26543.html>

<http://realtimes.vn/cong-trinh-xanh-tham-chi-con-giup-chu-dau-tu-giam-chi-phi-29758.html>



## CLB DU THUYỀN

- ◆ Chủ đầu tư: Công ty Cổ phần Đầu tư & TM Hợp Phát
- ◆ Địa điểm: Quận 7 - TP. Hồ Chí Minh.
- ◆ Nhịp: 16.2m
- ◆ Nhiệm vụ LPC: Cung cấp giải pháp sàn phẳng không dầm Ubot



H16;H20

## IMPERIA SKY GARDEN

- ◆ Chủ đầu tư: Terra Gold Việt Nam
- ◆ Nhà thầu: Milk Group
- ◆ Địa điểm: 432 Minh Khai - Hai Bà Trưng - Hà Nội
- ◆ Số tầng: 30 tầng gồm 3 tầng hầm và 27 tầng nổi
- ◆ Diện tích sử dụng sàn Ubot: 262.500 m<sup>2</sup>
- ◆ Nhịp: 10m
- ◆ Nhiệm vụ của LPC: Tư vấn, chuyển giao và cung cấp giải pháp sàn phẳng Ubot

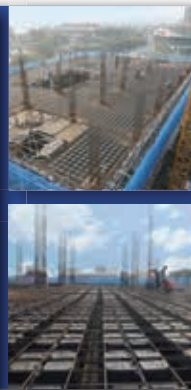


## TRƯỜNG THCS & THPT NGUYỄN BÌNH KHIÊM - HÀ NỘI

- ◆ Chủ Đầu tư: Hội đồng quản trị Trường Nguyễn Bình Khiêm
- ◆ Địa điểm: Tây Hồ - Hà Nội
- ◆ Quy mô dự án: 6 tầng nổi, 01 tầng hầm
- ◆ Tổng diện tích xây dựng: 37.919m<sup>2</sup>
- ◆ Nhịp: 9 x 8m
- ◆ Loại hộp: H28; H17
- ◆ Nhiệm vụ LPC: Cung cấp và chuyển giao giải pháp sàn phẳng Ubot







## TRUNG TÂM THƯƠNG MẠI PHÚ QUÝ THĂNG LONG

- ◆ Chủ đầu tư: Công ty Cổ phần Đầu tư Thương mại và Du lịch Phú Quý Thăng Long
- ◆ Địa điểm: TP. Thái Nguyên
- ◆ Công năng Dự án: Trung tâm thương mại kết hợp văn phòng
- ◆ Nhiệm vụ của LPC: Tư vấn thiết kế và cung cấp giải pháp sàn phẳng Ubot



H20



H20

## NHÀ Ở CÔNG NHÂN CÁT TƯỜNG SMART CITY

- ◆ Chủ đầu tư: Công ty Cổ phần Cát Tường
- ◆ Địa điểm: Huyện Yên Phong - Tỉnh Bắc Ninh
- ◆ Diện tích sử dụng sàn Ubot: khoảng 185.397 m<sup>2</sup>
- ◆ Tổng diện tích: 9,7 ha
- ◆ Nhiệm vụ của LPC: Thiết kế cảnh quan và tổng thầu tư vấn thiết kế; Cung cấp giải pháp sàn Ubot



## KHU NHÀ Ở CÔNG NHÂN THỐNG NHẤT SMART CITY

- ◆ Chủ đầu tư: Công ty CP Thương mại và Đầu tư phát triển Thống Nhất
- ◆ Địa điểm: Huyện Yên Phong - Tỉnh Bắc Ninh
- ◆ Tổng diện tích: 8,5 ha với tổng diện tích sàn xây dựng 166.885 m<sup>2</sup>
- ◆ Gồm: 10 tòa chung cư cao 9 tầng với khoảng 1.175 căn
- ◆ Nhiệm vụ của LPC: Thiết kế cảnh quan và tổng thầu tư vấn thiết kế; Cung cấp giải pháp sàn Ubot



H20



**VICOSTONE THẠCH THẤT**  
Tập đoàn Phenikaa & Công ty CP Vicostone  
(Nhà sản xuất đá nhân tạo gốc thạch anh)



**NHÀ XƯỞNG VĨNH KHANG - ĐÔNG ANH**  
Diện tích 6400m<sup>2</sup>/ sàn. Nhịp 10.5m. Hoạt tải 2T/m<sup>2</sup>



**BIỆT THỰ C41 - TAM ĐẢO**  
Công trình đặc thù có độ phức tạp cao



**TRẠM DỪNG NGHỈ KIOS 06**  
Trong khuôn viên của Sân Golf Hoàng Gia - Ninh Bình



**NHÀ XƯỞNG 17 - NAM ĐỊNH**



**NHÀ Ở XÃ HỘI THỐNG NHẤT ECO**  
Dự án Nhà ở xã hội thuộc tỉnh Bắc Ninh được Thủ tướng Chính phủ ghé thăm vào năm 2024



**BIỆT THỰ QUẢNG NINH**  
Kiến trúc là sự kết hợp của Kiến Việt và Studio 1 - 0 - 2



**HAPPY SMILE SCHOOL - HÀ NỘI**  
Nhịp 10m - Hoạt tải 500kg/m<sup>2</sup>



**TTM QUẬN 6 - TP.HCM**  
Tổng diện tích sàn: 24.000m<sup>2</sup> - Nhịp 8x10m



# CÔNG TY TNHH XÂY DỰNG LÂM PHẠM

226 Lê Trọng Tấn - Thanh Xuân - Hà Nội

Tel: (+84) 24 6675 5597

Hotline: (+84) 911 299 696

Website: <https://lpc.vn>



*\*Bản quyền đã được bảo hộ bởi Công ty TNHH Xây dựng Lâm Phạm. Mọi sao chép, chỉnh sửa, in ấn lại văn bản này khi chưa được sự cho phép bởi chúng (LPC) là vi phạm pháp luật*