



# SÀN PHẪNG UBOT<sup>?</sup>

GIẢI PHÁP VẬT LIỆU THẾ HỆ MỚI  
Lam Pham Construction

# MỤC LỤC

VỀ CHÚNG TÔI

03

GIẢI PHÁP SÀN PHẪNG UBOT

04

ƯU ĐIỂM

08

ỨNG DỤNG LINH HOẠT

10

TIÊU CHUẨN VÀ THÍ NGHIỆM

12

QUY TRÌNH THI CÔNG VÀ LẮP ĐẶT

13

CÔNG TRÌNH THỰC TẾ

14





*“Responsive  
to change”*

Tại LPC, nguồn nhân sự chính là yếu tố then chốt quyết định những thành công trên mỗi chặng đường mà chúng tôi hướng đến. Đội ngũ nhân viên của LPC là một tổng thể tập hợp những cá nhân với ý thức nghề nghiệp cao, được đào tạo bài bản các kiến thức về thiết kế và xây dựng tại Châu Âu và Việt Nam.

LPC có những kiến trúc sư, kỹ sư, thạc sĩ tốt nghiệp tại các trường đại học danh tiếng chuyên ngành Xây Dựng và Kiến Trúc tại nhiều Đại học danh tiếng tại Pháp và Việt Nam, bao gồm: Học viện Centre des Hautes de la Construction Paris (CHEC) – học viện cao cấp về xây dựng sau đại học tại Paris; Trường Quốc Gia xây dựng cầu đường Pháp – Ecole Nationale des Ponts et Chaussées (ENPC) ; Đại học Kiến trúc Paris – Paris La Vilette, Đại học Xây Dựng, Đại học Giao thông Vận tải... Đây là những kỹ sư có nhiều kinh nghiệm trong quản lý, tư vấn, thiết kế xây dựng những công trình có quy mô lớn tại Pháp như các khu công nghiệp, tổ hợp thể thao, công trình công cộng.

Về cố vấn kỹ thuật, ngay từ những ngày đầu thành lập, LPC được đào tạo và cố vấn bởi các chuyên gia đã có hơn 40 năm kinh nghiệm đến từ tập đoàn xây dựng BOUYGUES Pháp. Hiện tại, các chuyên gia xây dựng Pháp, Italia và Việt Nam vẫn luôn đồng hành trên mỗi chặng đường phát triển của LPC.

## LPC France

Triển khai các dự án tại Pháp; Cầu nổi công nghệ, kỹ thuật giữa Việt Nam và Châu Âu.

## LPC Tech

Phát triển giải pháp mới; Công nghệ mới; Vật liệu mới

## LPC Plastics

Nghiên cứu ứng dụng các sản phẩm nhựa tái chế làm vật liệu xây dựng

## LPC C&D

Tư vấn thiết kế; Tư vấn giám sát; Tư vấn quản lý dự án



◆ Ubot là giải pháp cấp pha tạo hệ sàn rỗng, mặt dưới phẳng không dầm vượt nhịp lớn, tiết kiệm vật liệu tăng tính thẩm mỹ cho công trình.

◆ Ubot được chuyển giao đầu tiên tại Việt Nam từ năm 2012 bởi Công ty TNHH Xây dựng Lâm Phạm thay thế các phương pháp làm sàn nhẹ đã lỗi thời vốn tồn tại nhiều vấn đề. Tối ưu hóa kết cấu, nâng cao chất lượng hoàn thiện bề mặt sàn và tăng hiệu quả sử dụng công trình.

## ỨNG DỤNG UBOT

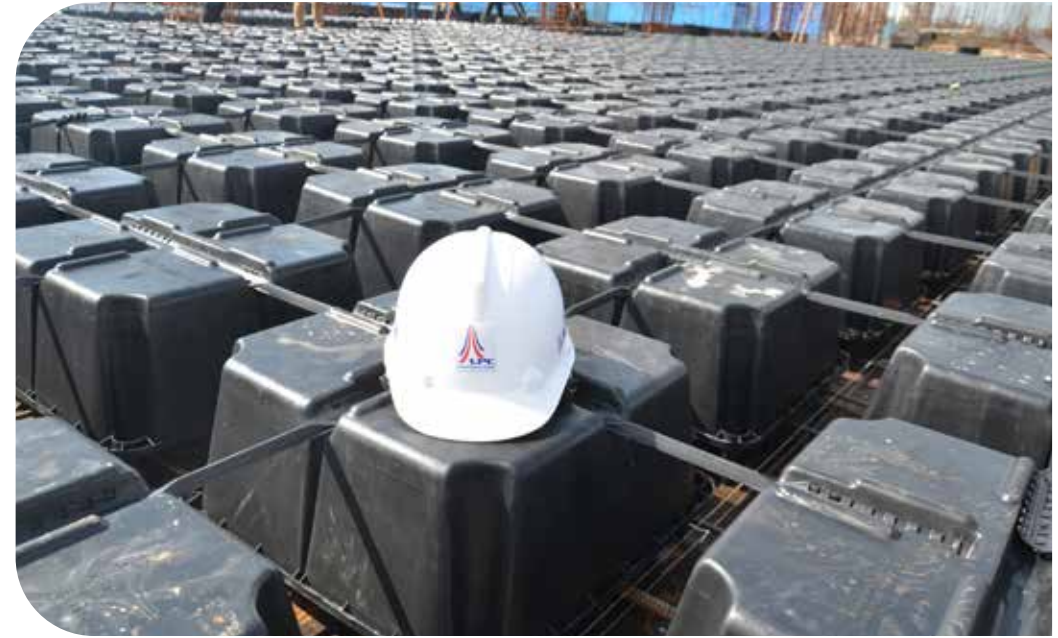
- ◆ Bãi đỗ xe
- ◆ Khách sạn - Chung cư cao tầng - Văn phòng
- ◆ Trung tâm thương mại
- ◆ Công trình nhà phố - Nhà liền kề
- ◆ Ứng dụng cho móng bè



Được làm từ nhựa polypropylen tái chế,  
**Tiết kiệm nguyên liệu, bảo vệ môi trường**

Sử dụng Ubot giúp tiết kiệm các vật liệu  
xây dựng như thép, bê tông.  
**Tiết kiệm tài nguyên thiên nhiên**

Các chỉ tiêu phân tích hàm lượng Pb; Cd; Hg;  
Cr(VI); PBB; PBDE và nhiệt độ gây cháy có kết  
quả phù hợp với mức quy định của  
EU Directive 2011/65/EU  
**Không gây hại cho con người và môi trường**



## GIẢI PHÁP VẬT LIỆU MỚI UBOT VERSION 05

1

Thay đổi vị trí con kê  
so le nhau để thép  
luôn nằm trên con kê

2

Cải tiến thành hộp  
Ubot 5 chân để tăng  
cứng và chống dầy

3

Thiết kế nắp dưới cho  
hộp Ubot chống hao  
hụt bê tông

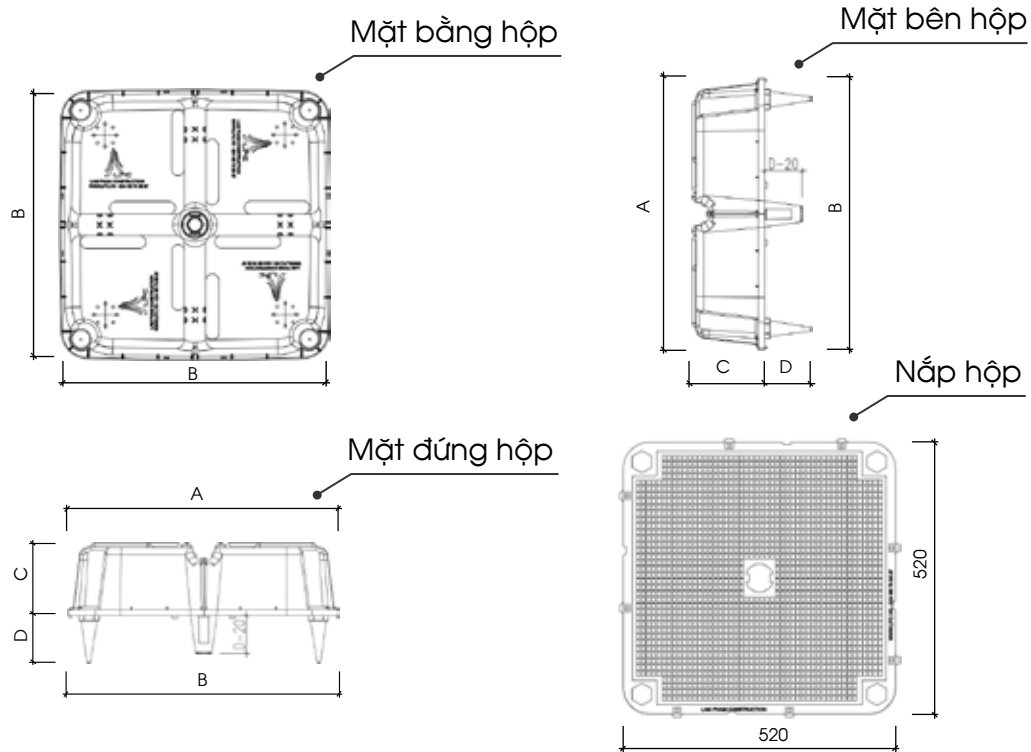
4

Con kê insert tại 4 góc  
cho những trường hợp  
bê tông lớp trên cần  
chiều dày

5

Tăng con kê từ 8mm lên  
thành 12mm để tăng  
chiều dày bê tông giữa  
thép và phần thân hộp

# CẤU TẠO HỘP UBOT



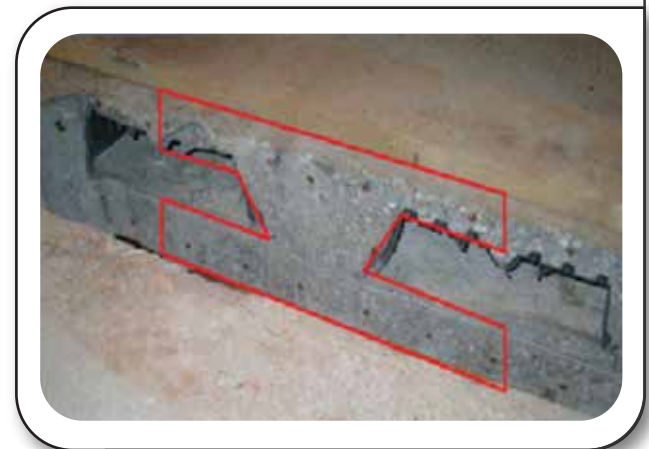
## CHÚ THÍCH :

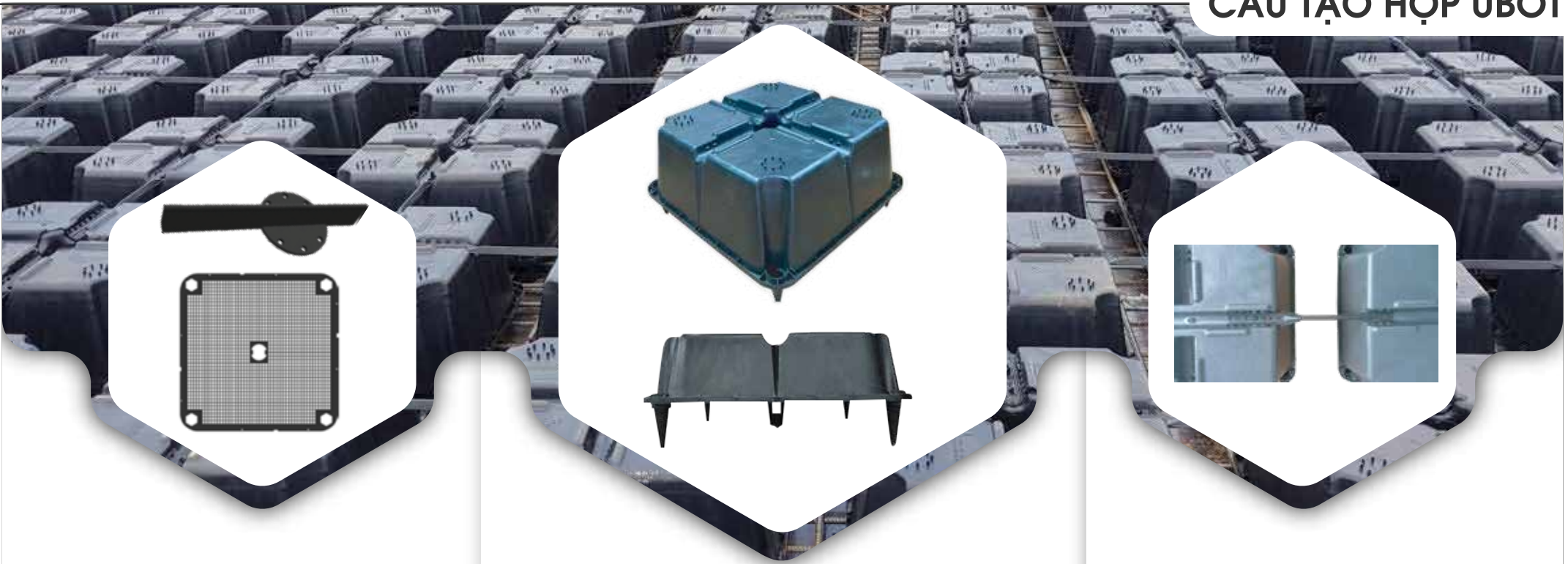
- A: Kích thước phía trên của hộp
- B: Kích thước phía dưới của hộp
- C: Chiều cao của hộp
- D: Chiều cao 4 chân viền hộp ( 5 - 10cm)
- D-20: Chiều cao chân giữa hộp

## THỂ TÍCH HỘP :

Hộp đơn	<b>H9</b>	<b>H13</b>	<b>H16</b>	<b>H17</b>	<b>H20</b>	<b>H24</b>	<b>H28</b>	<b>H18</b>
Thể tích (m <sup>3</sup> )	0,019	0,028	0,034	0,034	0,039	0,047	0,0565	0,038
Hộp đôi	<b>H22</b>	<b>H26</b>	<b>H29</b>	<b>H33</b>	<b>H36</b>	<b>H40</b>	<b>H48</b>	<b>H56</b>
Thể tích (m <sup>3</sup> )	0,046	0,056	0,058	0,067	0,07	0,078	0,094	0,106

Sàn phẳng sử dụng hộp định hình tạo rỗng Ubot (gọi tắt là Sàn Ubot) được tạo thành từ các hộp Ubot xếp thẳng hàng nhau liên kết với nhau bởi thanh nối và nằm chìm trong sàn bê tông tạo nên các lỗ rỗng và các dầm chữ I đan xen vuông góc với nhau. Độ dày của sàn tùy thuộc vào nhịp tải trọng tính toán của sàn. Mỗi chiều dày sàn sử dụng loại hộp Ubot tương ứng.





Nắp hộp và con kê được làm từ nhựa tái chế polypropylene. Nắp được bố trí dạng lưới có kích thước lỗ 0.7x1cm, đảm bảo cho bê tông không tràn vào bên trong hộp.

Hộp Ubot cấu tạo đặc biệt là hình hộp rỗng - thùng đáy với 5 chân hình côn. Các hộp này nằm chìm trong sàn tạo ra các lỗ rỗng giảm tải trọng cho sàn.

Kích thước: 52x52cm, Chiều cao: 09, 13, 16, 17, 20, 24, 28cm...

Ống côn trung tâm cho phép khống chế bê tông lớp dưới đồng nhất, đạt chiều dày và khả năng chịu lực đúng thiết kế.

- ◆ Tăng độ cứng của hộp và sàn hoàn thiện
- ◆ Giảm các hiện tượng đẩy nổi của hộp lúc đổ bê tông
- ◆ Cho phép giám sát trực quan trong khi thi công bê tông lớp dưới
- ◆ An toàn tuyệt đối cho hệ kết cấu
- ◆ Mức độ hoàn thiện rất đồng đều

Định vị Ubot được đảm bảo bằng một thanh nổi cứng. Thanh nổi này có thể điều chỉnh nhằm tạo bề rộng đầm chữ I theo thiết kế. Cấu tạo của lỗ trên thanh nổi và chốt định vị có hình chữ thập để tránh việc xoay hộp Ubot và dễ dàng lắp đặt các hộp thẳng hàng đúng khoảng cách thiết kế.



## ƯU ĐIỂM VƯỢT TRỘI



Nhịp lớn và kiến trúc thông thoáng.



Xây tường ngăn linh hoạt có thể xây bất kỳ vị trí nào trên sàn.



Tăng khả năng cách âm cách



Giảm chiều dày của hệ dầm sàn, tăng số lượng tầng.



Giảm số lượng, tối ưu tiết diện cột và lưới cột bố trí linh hoạt các cột không cần thẳng hàng.



Sàn phẳng không dầm mang tính thẩm mỹ cao.



Giảm trọng lượng sàn từ 10 - 30%, giảm tải trọng xuống móng.



Tiết kiệm chi phí phần cơ điện thi công nhanh, giảm toàn bộ phần cột, chếch của hệ thống kỹ thuật.



Thân thiện với môi trường



# HIỆU QUẢ KINH TẾ

## TIẾT KIỆM 10 - 15% TỔNG CHI PHÍ CÔNG TRÌNH

Tiết kiệm 10-30% chi phí bê tông, cốt thép, cốt pha; tiết kiệm chi phí nhân công; tiết kiệm chi phí hệ thống kỹ thuật, điện nước.



## TĂNG HIỆU QUẢ KINH TẾ DO TỐI ƯU ĐƯỢC DIỆN TÍCH SỬ DỤNG

Tăng chiều cao thông thủy, giảm chiều cao một tầng và tăng số lượng tầng.



## TIẾT KIỆM CHI PHÍ LƯU KHO, VẬN CHUYỂN, NHÂN CÔNG

Do thiết kế Ubot nhẹ, đơn giản, có thể xếp chồng lên nhau khi vận chuyển.



## TĂNG HIỆU QUẢ KINH TẾ DO TỐI ƯU ĐƯỢC DIỆN TÍCH SỬ DỤNG

Do bề mặt sàn phẳng có thể không cần thêm trần giả.



Hộp Ubot chiếm lợi thế về kích thước, có thể xếp chồng lên nhau, dễ dàng vận chuyển bảo quản ngoài trời và đặc biệt là không dễ vỡ như xốp polystyrene. Hình dáng cải tiến, độ dày và kích thước linh hoạt cùng khả năng chống cháy đã làm Ubot trở thành một sản phẩm tuyệt vời. Trong và sau quá trình đổ bê tông, Ubot không bị biến dạng do trọng lượng bê tông hoặc do các hoạt tải trong quá trình thi công; Ubot được thiết kế để chịu được tải bê tông tươi, áp lực nén và rung của việc đầm bê tông cùng với trọng lượng người. Những ưu việt cùng lợi ích trên giúp Ubot trở thành sản phẩm được tin tưởng lựa chọn bởi các chuyên gia và tổ chức xây dựng.

## BÃI ĐỖ XE

- ◆ Bố trí lưới cột thông thoáng
- ◆ Tăng chỗ đậu xe
- ◆ Tăng hiệu quả khai thác
- ◆ Hệ sàn phẳng không dầm
- ◆ Tiết kiệm vật liệu xây dựng
- ◆ Đơn giản hóa việc lắp đặt hệ thống cơ điện



## CHUNG CƯ CAO TẦNG - VĂN PHÒNG

Giảm chiều cao XD mỗi tầng = Tăng số tầng nếu cùng chiều cao

- ◆ Cách âm - Cách nhiệt - Chống rung tốt. Giảm rủi ro động đất
- ◆ Giảm tải trọng xuống móng, tải trọng sàn đến 30%.
- ◆ Thi công nhanh, tiết kiệm vật liệu, cấp pha
- ◆ Thẩm mỹ hơn - Linh hoạt trong việc bố trí công năng

## KHÁCH SẠN

- ◆ Cách âm - Cách nhiệt. Thẩm mỹ cao
- ◆ Giảm tải trọng đến 30%
- ◆ Giảm tải trọng xuống hệ kết cấu





## TRUNG TÂM THƯƠNG MẠI

- ◆ Không gian rộng
- ◆ Khả năng kết hợp với DUL
- ◆ Giảm giá thành
- ◆ Vượt nhịp lớn

## ỨNG DỤNG CHO MÓNG BÈ

- ◆ Kết cấu nhẹ
- ◆ Tiết kiệm bê tông, cốt pha và thép
- ◆ Tăng độ cứng kết cấu
- ◆ Giảm ứng suất xuống móng
- ◆ Không cần dùng cọc



## CÔNG TRÌNH NHÀ PHỐ

- ◆ Cách âm tốt, tạo không gian yên tĩnh
- ◆ Giảm rủi ro động đất
- ◆ Vượt nhịp lớn - Kiến trúc thông thoáng
- ◆ Lắp đặt các hệ thống dưới sàn dễ dàng

# TIÊU CHUẨN VÀ THÍ NGHIỆM


**VIỆN KHOA HỌC CÔNG NGHỆ XÂY DỰNG**  
Vietnam Institute for Building Science and Technology (IBST)  
**VIỆN CHUYÊN NGÀNH KẾT CẤU CÔNG TRÌNH XÂY DỰNG**  
Institute of Building Structures (IBS)

Địa chỉ: 81 Trần Hưng Đạo - Cầu Giấy - Hà Nội - Tel: 84 24 38349005, 84 24 4267847  
Fax: 84 24 4267838 - Website: www.vietnhat.vn - www.ibst.vn

Hà Nội: 30/07/2020  
Số: 300720-NN-01


## PHIẾU KẾT QUẢ THỬ NGHIỆM

**I. THÔNG TIN**  
Tên chủ đầu tư: \_\_\_\_\_  
Công trình: \_\_\_\_\_  
Hạng mục: \_\_\_\_\_  
Mẫu thử nghiệm: Hộp cấp pha rỗng  
Chiều mẫu thử nghiệm: Kích thước khả năng chịu tải trọng nén  
Địa điểm thử nghiệm: Viện KHCN XD, số 81 Trần Hưng Đạo Cầu Giấy, Hà Nội

**II. HÌNH ẢNH THỬ NGHIỆM**  
  
Hộp cấp pha rỗng Uboot H10-R  
Hộp cấp pha rỗng Uboot H13-R

**III. KẾT QUẢ**  
Ngày làm mẫu: 30/07/2020 - Phương pháp thử: Sử dụng làm thép 12x12cm làm tam điểm tại vị trí đặt tải tập trung, gia tải dần khi mẫu bị phá hoại (không còn khả năng chịu lực)  
Ngày thử nghiệm: 30/07/2020 - Thiết bị thử: Máy nén, loadcell đo lực

Bố trí	Mẫu thử nghiệm	Số độ tải trọng	Lực thử nghiệm (N)	Nhận xét
1	Hộp cấp pha rỗng Uboot H10-R	Tải trọng tập trung đặt tại góc hộp	1350	Tại lực 1350 N, mẫu thử nghiệm bị phá hoại
2	Hộp cấp pha rỗng Uboot H13-R	Tải trọng tập trung đặt tại góc hộp	1450	Tại lực 1450 N, mẫu thử nghiệm bị phá hoại

**Chữ đầu tư:** Người thử nghiệm:  Phòng TNCT:  Viện Chuyên ngành Kết cấu Công trình Xây dựng:   
TVGS: \_\_\_\_\_  
Nhà thầu: \_\_\_\_\_  
Đỗ Trần Hưng  
Thường phòng Ngô Mạnh Toàn  
Giám đốc Đào Duy Khôi

3-0023977

**BỘ KHOA HỌC VÀ CÔNG NGHỆ**  
CỤC SỞ HỮU TRÍ TUỆ

**CỘNG HÒA XÃ HỘI CHỦ NGHĨA VIỆT NAM**  
Độc lập - Tự do - Hạnh phúc

## BẢNG ĐỌC QUYỀN

### Kiểu dáng Công nghiệp

Số: 23977

Tên kiểu dáng: CẤU KIỆN TẠO Rỗng CHO SÀN BÊ TÔNG CỐT THÉP  
Chủ Bảng độc quyền: CÔNG TY TNHH XÂY DỰNG LÂM PHAM (LPC) (VN)  
L.K.I., Vinacorex 21, phố Đa La, phường Đa La, quận Hà Đông, thành phố Hà Nội  
Tác giả: Lâm Minh Đức (VN)  
Số đơn: 3-2015-02219  
Ngày nộp đơn: 04.12.2015  
Số ảnh chụp, bản vẽ: 04  
Số phương án/bộ sản phẩm: 01  
Cấp theo Quyết định số: 36639/QĐ-SHTT, ngày: 01.06.2017  
Có hiệu lực từ ngày cấp đến hết 5 năm tính từ ngày nộp đơn (có thể gia hạn).

  
  
  
KT. CỤC TRƯỞNG  
PHÓ CỤC TRƯỞNG  
  
Lê Ngọc Lâm

**HỘI CỤC THỬ CHỨA BỒ LƯỢNG CHẤT LƯỢNG**  
INSTITUT FOR ZERTIFIKATION, METROLOGY AND QUALITY CONTROL

**TRUNG TÂM CHỨNG NHẬN PHỤ HỢP (QUACERT)**  
VIỆT NAM (CERTIFICATION CENTER QUACERT)

**PHIẾU KẾT QUẢ THỬ NGHIỆM**  
TEST REPORT

1. Tên mẫu thử / Name of sample: Hộp thép U-Boot  
2. Ký hiệu mẫu / Sample No.: 2015/0676/15  
3. Tình trạng mẫu / Status of sample: 02 cái  
4. Ngày nhận mẫu / Date of receiving: 29/7/2015  
5. Nơi gửi mẫu / Customer: Công ty TNHH Xây Dựng Lâm Phạm (LPC)  
6. Thời gian thử nghiệm / Test duration: Từ ngày/From: 29/7/2015 đến ngày/To: 05/8/2015  
7. Nơi thử nghiệm / Place of testing: Phòng TN Hòa Sinh - 37 Phạm Tuấn Tài, Bắc Từ Liêm, Hà Nội

### KẾT QUẢ THỬ NGHIỆM

TEST RESULT

STT Item	Tên chỉ tiêu thử / Specifications	Đơn vị	Phương pháp thử / Test methods	Mức QD / Directive 2011/65/EU	Kết quả / Result
1	Hàm lượng Pb	mg/kg	IEC 62321:2008	1000,0	KPH (LOD = 2,5)
2	Hàm lượng Cd	mg/kg	IEC 62321:2008	100,0	KPH (LOD = 2,5)
3	Hàm lượng Hg	mg/kg	IEC 62321:2008	1000,0	KPH (LOD = 2,5)
4	Hàm lượng Cr (VI)	mg/kg	IEC 62321:2008	1000,0	KPH (LOD = 2,0)
5	Hàm lượng PBB	mg/kg	IEC 62321:2008	1000,0	KPH (LOD = 2,3)
6	Hàm lượng PBDE	mg/kg	IEC 62321:2008	1000,0	KPH (LOD = 2,5)
7	Nhiệt độ gây cháy		Đó dẫn nhiệt độ		> 150°C

Ghi chú: - KPH là không phát hiện  
- LOD là giới hạn phát hiện  
- (-) là không quá định

Kết luận: Các chỉ tiêu phân tích từ 1 đến 9 có kết quả phù hợp với mức qui định của EU Directive 2011/65/EU

Thử nghiệm viên / Analyst:   
Phòng Thử nghiệm / Test Lab:   
Hà Nội, ngày 07 tháng 08 năm 2015  
  
PHÓ GIÁM ĐỐC  
  
Trần Quốc Cường

## CHỨNG CHỈ

- Chứng chỉ cường độ chịu lửa REI 180 cho UBoot Beton cấp bởi viện CSI Bollate (MI).
- Chứng chỉ thử tải thí nghiệm với UBoot beton cấp bởi University of Darmstadt.
- Chứng chỉ thí nghiệm về độ cách âm tiếng ồn do giao thông cấp bởi Instituto Giordano di Gatteo (FC).
- Chứng chỉ thí nghiệm thử tải phá hoại bởi University of Padua.
- Chứng chỉ đảm bảo chất lượng môi trường (CCA) – Thành viên của Hiệp hội Nhà xanh Church Italia.
- Chứng chỉ hệ thống theo ISO 9001 – ISO 140001 – SA Standard 8000.
- Chứng nhận sản phẩm không độc hại của Trung tâm chứng nhận phù hợp (Quacert Vietnam) số 1620/15/PTN-QC.

## THÍ NGHIỆM

- Thí nghiệm cách âm theo tiêu chuẩn UNI EN ISO 140-3 về kiểm tra độ cách âm trong nhà. Chứng chỉ thí nghiệm về độ cách âm tiếng ồn truyền trong không khí cấp bởi Instituto Giordano di Gatteo (FC).
- Thí nghiệm cách âm theo tiêu chuẩn UNI EN ISO 140-6 về kiểm tra độ cách âm trong nhà và các bộ phận khác của nhà.
- Kết quả thí nghiệm khả năng chịu lực của hộp UBOT thực hiện bởi Viện Khoa học Công nghệ và Đầu tư & Xây dựng (IBST) theo tiêu chuẩn TCVN 9344:2012.
- Kết quả thử tải sàn bê tông được thực hiện bởi Viện Khoa học Công nghệ Xây dựng IBST.
- Kết quả thí nghiệm thử tải sàn Uboot thực hiện bởi viện khoa học Công nghệ, Đầu tư & Xây dựng (IBST). Theo TCVN 2737, TCVN 9344, TCVN 373, TCVN 5574.

# QUY TRÌNH THI CÔNG VÀ LẮP ĐẶT

## Bước 1:



Lắp đặt hệ thống cốp pha cây chống

## Bước 2:



Lắp đặt thép lớp dưới và thép gia cường.

## Bước 3:



Lắp đặt nắp hộp Ubot, định vị hộp và cố định bằng thanh nổi cứng với chốt định vị hình chữ thập trên thân hộp.

## Bước 6:



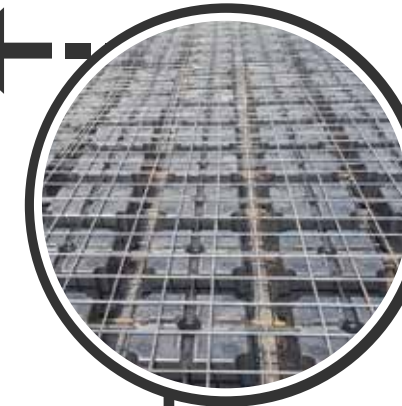
Hoàn thiện bề mặt, khi kết cấu bê tông đủ cường độ theo tiêu chuẩn thì tiến hành tháo dỡ cốp pha. Bảo dưỡng và tháo cốp pha beton theo tiêu chuẩn quy định.

## Bước 5:



Đổ bê tông theo hướng dẫn của cán bộ kỹ thuật, lần thứ nhất đổ vào khe hộp sử dụng đầm dùi để đảm bảo chất lượng bê tông lớp dưới. Sau đó đổ lần thứ 2 theo chiều dày bê tông lớp trên. Sử dụng đầm dùi, đầm bàn kéo đều trên mặt

## Bước 4:



Lắp đặt thép mũ cột, thép gia cường và thép chống cắt.

# DỰ ÁN ĐẠT GIẢI THƯỞNG CÔNG TRÌNH XANH



## Ecohome Phúc Lợi

- ◆ Chủ đầu tư: Công ty Cổ phần Đầu tư và Thương mại Thủ đô - Thủ Đô Capital
- ◆ Nhà thầu: HUD3 - Nam Phát.
- ◆ Địa điểm: Phúc Lợi - Long Biên - Hà Nội
- ◆ Số tầng: 21 tầng
- ◆ Diện tích sử dụng sàn Ubot: 48.608 m<sup>2</sup>
- ◆ Loại Ubot sử dụng: H13, H10
- ◆ Nhịp: 9,98x8,6m
- ◆ Nhiệm vụ của LPC: Tư vấn thiết kế kết cấu và cơ điện; Tư vấn, cung cấp và chuyển giao giải pháp

Ecohome Phúc Lợi là một trong các dự án của Capital House mà LPC tham gia Tư vấn, chuyển giao và cung cấp Giải pháp sàn phẳng không dầm Ubot. Đã đạt giải thưởng "**Transformational Business Awards 2018**", ở hạng mục **Công trình xanh** vì những đóng góp quan trọng vào sự thay đổi tích cực và phát triển bền vững cho môi trường, đồng thời kiến tạo cuộc sống xanh cho cộng đồng.

Là dự án thứ 2 tại Hà Nội nhận được chứng chỉ xanh quốc tế EDGE của Ngân hàng thế giới sau Ecolife Capitol cùng của chủ đầu tư Capital House. Capital House chính thức ghi danh Việt Nam vào bản đồ công trình xanh thế giới có sự đóng góp của Sàn phẳng Ubot - Vật liệu xây dựng thân thiện với môi trường.



Link bài viết:

<http://reatimes.vn/capital-house-dau-an-xanh-tren-ban-do-the-gioi-26543.html>

<http://reatimes.vn/cong-trinh-xanh-tham-chi-con-giup-chu-dau-tu-giam-chi-phi-29758.html>



## CLB DU THUYỀN

- ◆ Chủ đầu tư: Công ty Cổ phần Đầu tư & TM Hợp Phát
- ◆ Địa điểm: Quận 7 - TP. Hồ Chí Minh.
- ◆ Nhịp: 16.2m
- ◆ Nhiệm vụ LPC: Cung cấp giải pháp sàn phẳng không dầm Ubot



H16;H20

## IMPERIA SKY GARDEN

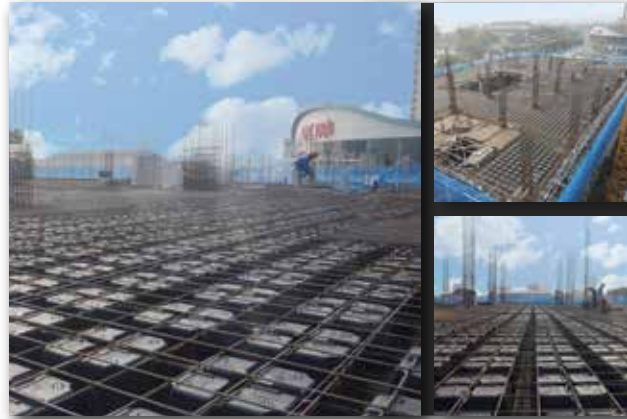
- ◆ Chủ đầu tư: Terra Gold Việt Nam
- ◆ Nhà thầu: Milk Group
- ◆ Địa điểm: 432 Minh Khai - Hai Bà Trưng - Hà Nội
- ◆ Số tầng: 30 tầng gồm 3 tầng hầm và 27 tầng nổi
- ◆ Diện tích sử dụng sàn Ubot: 262.500 m<sup>2</sup>
- ◆ Nhịp: 10m
- ◆ Nhiệm vụ của LPC: Tư vấn, chuyển giao và cung cấp giải pháp sàn Ubot



## TRƯỜNG THCS & THPT NGUYỄN BÌNH KHIÊM - HÀ NỘI

- ◆ Chủ Đầu tư: Hội đồng quản trị Trường Nguyễn Bình Khiêm
- ◆ Địa điểm: Tây Hồ - Hà Nội
- ◆ Quy mô dự án: 6 tầng nổi, 01 tầng hầm
- ◆ Tổng diện tích xây dựng :37.919m<sup>2</sup>
- ◆ Nhịp: 9 x 8m
- ◆ Loại hộp: H28; H17
- ◆ Nhiệm vụ LPC: Cung cấp và chuyển giao giải pháp sàn phẳng Ubot





## Trung tâm thương mại Phú Quý Thăng Long

- ◆ Địa điểm: TP. Thái Nguyên
- ◆ Chủ đầu tư: Công ty Cổ phần Đầu tư Thương mại và Du lịch Phú Quý Thăng Long
- ◆ Công năng Dự án: Trung tâm thương mại kết hợp văn phòng
- ◆ Nhiệm vụ của LPC: Tư vấn thiết kế và cung cấp giải pháp sàn phẳng Ubot



H20



H20

## NHÀ Ở CÔNG NHÂN CÁT TƯỜNG SMART CITY

- ◆ Chủ đầu tư: Công ty Cổ phần Cát Tường
- ◆ Địa điểm: Huyện Yên Phong - Tỉnh Bắc Ninh
- ◆ Diện tích sử dụng sàn Ubot: khoảng 185.397 m<sup>2</sup>
- ◆ Tổng diện tích: 9,7 ha
- ◆ Nhiệm vụ của LPC: Thiết kế cảnh quan và tổng thầu tư vấn thiết kế; Cung cấp giải pháp sàn Ubot



## KHU NHÀ Ở CÔNG NHÂN THỐNG NHẤT SMART CITY

- ◆ Chủ đầu tư: Công ty CP Thương mại và Đầu tư phát triển Thống Nhất
- ◆ Địa điểm: Huyện Yên Phong - Tỉnh Bắc Ninh
- ◆ Tổng diện tích: 8,5 ha với tổng diện tích sàn xây dựng 166.885 m<sup>2</sup>
- ◆ Gồm: 10 tòa chung cư cao 9 tầng với khoảng 1.175 căn
- ◆ Nhiệm vụ của LPC: Thiết kế cảnh quan và tổng thầu tư vấn thiết kế; Cung cấp giải pháp sàn Ubot



H20





**SHOWROOM TOYOTA HẢI PHÒNG  
(Nhịp 17M)**



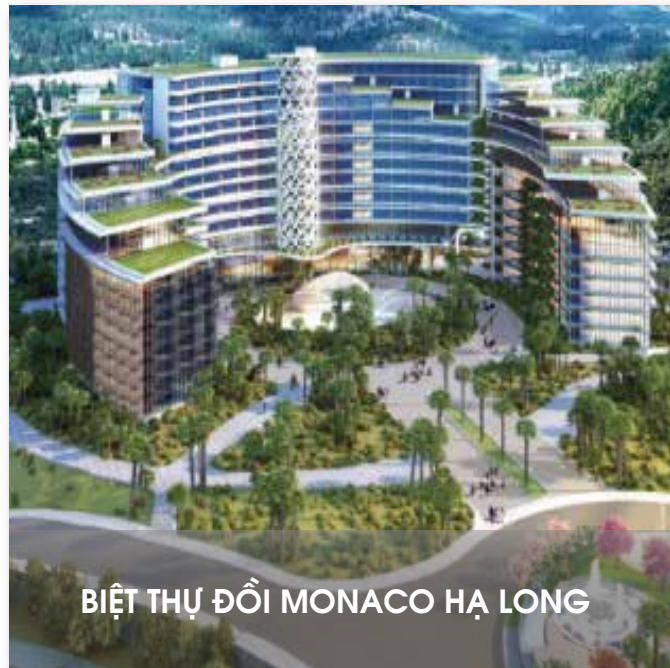
**NHÀ XƯỞNG PHÚ KHANG**



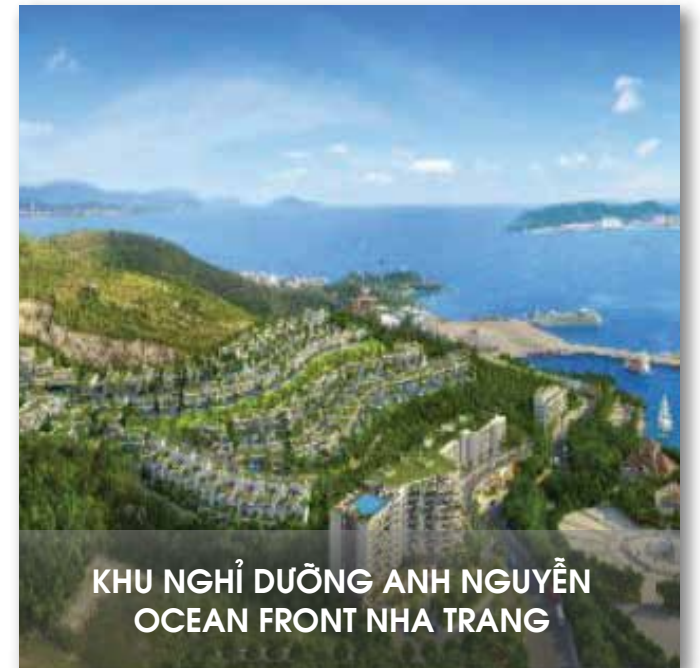
**TRỤ SỞ TỔNG CÔNG TY 36 - BQP**



**CHUNG CƯ VICOSTONE**

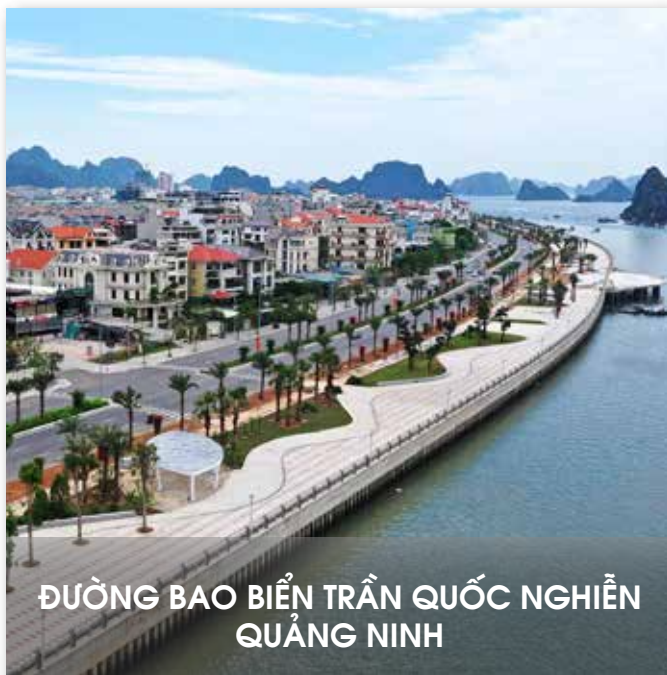


**BIỆT THỰ ĐỒI MONACO HẠ LONG**



**KHU NGHỈ DƯỠNG ANH NGUYỄN  
OCEAN FRONT NHA TRANG**

# CÔNG TRÌNH THỰC TẾ





VĂN PHÒNG KẾT HỢP NHÀ Ở  
TÂN ĐÌNH - TP. HỒ CHÍ MINH



TRẠM DỪNG NGHỈ KIOS  
SÂN GOLF HOÀNG GIA NINH BÌNH



BIỆT THỰ NGHỈ DƯỠNG C41 - TAM ĐẢO



BIỆT THỰ GIA ĐÌNH CHỊ HIẾU  
BÌNH DƯƠNG



UDIC WESTLAKE



TRƯỜNG MẦM NON HAPPY SMILE



# CÔNG TY TNHH XÂY DỰNG LÂM PHẠM

226 Lê Trọng Tấn - Thanh Xuân - Hà Nội

Tel: (+84) 24 6675 5597

Tax: 0102338077

Hotline: (+84) 911 299 696

Website: <https://lpc.vn>

*Bản quyền đã được bảo hộ bởi Công ty TNHH Xây dựng Lâm Phạm. Mọi sao chép, chỉnh sửa, in ấn lại văn bản này khi chưa được sự cho phép bởi chúng (LPC) là vi phạm pháp luật*