



HỒ SƠ NĂNG LỰC

CÔNG TY TNHH XÂY DỰNG LÂM PHẠM
Lam Pham Construction

Responsive to change

Tại Lam Pham Construction (LPC), nguồn nhân sự chính là yếu tố then chốt quyết định những thành công trên mỗi chặng đường mà chúng tôi hướng đến. Đội ngũ nhân viên của LPC là một tổng thể tập hợp những cá nhân với ý thức nghề nghiệp cao, được đào tạo bài bản các kiến thức về thiết kế và xây dựng tại Châu Âu và Việt Nam.

LPC có những kiến trúc sư, kỹ sư, thạc sĩ tốt nghiệp tại các trường đại học danh tiếng chuyên ngành Xây Dựng và Kiến Trúc tại nhiều Đại học danh tiếng tại Pháp và Việt Nam, bao gồm: Học viện Centre des Hautes de la Construction Paris (CHEC) – học viện cao cấp về xây dựng sau đại học tại Paris; Trường Quốc Gia xây dựng cầu đường Pháp – Ecole Nationale des Ponts et Chaussées (ENPC); Đại học Kiến trúc Paris – Paris La Vilette, Đại học Xây Dựng, Đại học Giao thông Vận tải... Đây là những kỹ sư có nhiều kinh nghiệm trong quản lý, tư vấn, thiết kế xây dựng những công trình có quy mô lớn tại Pháp như các khu công nghiệp, tổ hợp thể thao, công trình công cộng.

Về cố vấn kỹ thuật, ngay từ những ngày đầu thành lập, LPC được đào tạo và cố vấn bởi các chuyên gia đã có hơn 40 năm kinh nghiệm đến từ tập đoàn xây dựng BOUYGUES Pháp. Hiện tại, các chuyên gia xây dựng Pháp, Italia và Việt Nam vẫn luôn đồng hành trên mỗi chặng đường phát triển của LPC.

Tính đến nay, ngoài Ban lãnh đạo và Đội ngũ cố vấn, LPC có 90 cán bộ nhân viên, trong đó bậc Cao học có 25 người, Đại học có 51 người và 5 người bậc Cao đẳng. Họ là những người trẻ tài năng, luôn lấy khách hàng làm trọng tâm trong những sáng tạo không ngừng với công việc của mình để đem lại những trải nghiệm tốt nhất cho Khách hàng khi đến với LPC.

Business Areas

Lĩnh vực kinh doanh



01

LPC France

Có trụ sở tại Paris, với kinh nghiệm 16 năm triển khai các Dự án tại Châu Âu. Chính là cầu nối để đào tạo công nghệ, kỹ thuật giữa các kỹ sư và chuyên gia. Từ đó luôn nghiên cứu và phát triển giải pháp, Công nghệ và Vật liệu thân thiện với môi trường. Như sàn phẳng Ubot

02

Paristechno

Với bề dày trình độ và kinh nghiệm trong ngành xây dựng tại Việt Nam và châu Âu, LPC hợp tác với các chuyên gia phần mềm để nghiên cứu chuyển đổi số, chuyển đổi xanh trong ngành xây dựng bằng mã nguồn mở Drupal. ERPcons - nền tảng quản trị doanh nghiệp và Dự án xây dựng

03

Thi công và sản xuất

Nghiên cứu và Kinh doanh các sản phẩm nhựa tái chế dùng làm vật liệu trong xây dựng; Thi công xây dựng và cải tạo công trình trọn gói

04

Tư vấn và Quản lý

Tư vấn thiết kế, Quy hoạch, Tư vấn giải pháp kết cấu và cải tạo công trình; Tư vấn giám sát; Tư vấn quản lý dự án; Tư vấn quản lý và tối ưu chi phí; Tư vấn xây nhà trọn gói





Martin Desplats



Thsĩ Hương Lan



Bao Nguyen



Francesco Guidetti

ĐINH VIỆT TÙNG

Thạc sĩ QTKD - Anglia Ruskin. Cố vấn tài chính.
Thạc sĩ Quy hoạch và phát triển đô thị
Trường Ecole Nationale des Ponts Paris Polytech UPEC.
Kiến trúc sư - Đại diện LPC và LPC France tại Paris - Pháp
Trường Ecole Nationale Supérieure d'Architecture de Paris la Villette (ENSAPV).

NGUYỄN THÀNH LỘC

Tiến sĩ - Trường Đại Học Ecole Nationale des ponts et Chaussées - Pháp
Giám đốc Kỹ Thuật - Tập đoàn Vinci Construction France
Kỹ sư 12 năm kinh nghiệm

MARTIN DESPLABS

École Nationale Supérieure de la Marine Marchande.
Quốc tịch Pháp.

DINE SANNA DANIA

Chuyên gia BIM LPC Tại Paris
Thạc sĩ
14 năm Kinh nghiệm

TRẦN VĂN SƠN

Kỹ sư 50 năm kinh nghiệm
Tại Tập đoàn xây dựng Bouygues - Pháp. Quốc tịch Pháp.

ĐINH TUẤN DŨNG

Thạc sĩ KTS - Trường Paris ValdeSeine, France.
Thiết kế kiến trúc.

PHẠM CÔNG AN

Kỹ sư 50 năm kinh nghiệm
Tại Tập đoàn xây dựng Bouygues - Pháp. Quốc tịch Pháp.

FRANCESCO GUIDETTI

Kỹ sư trưởng Tập đoàn Daliform - Italia.
Quốc tịch Ý.

VŨ HƯƠNG LAN

Thạc sĩ QTKD trường Paris Business School.
Cố vấn Marketing

ĐINH XUÂN TOÀN

Thạc sĩ QTKD - Anglia Ruskin. Cố vấn tài chính.
Hoàn thành cấp độ 2 chứng chỉ phân tích đầu tư tài chính CPA.

BAO NGUYEN

Co - Founder & CTO
Big Data Processing and Building ERP Platforms



“Làm việc có Tâm - Tự khắc có Tâm”

Tầm Nhìn

" Trở thành đơn vị tiên phong trong việc chuyển đổi xanh, chuyển đổi số, nghiên cứu và ứng dụng công nghệ xây dựng tiên tiến từ các nước phát triển về Việt Nam."

Sứ mệnh

"Góp phần vào sứ mệnh đưa ngành xây dựng Việt Nam bước sang trang mới với những dự án phát triển xanh và bền vững mang lại nhiều giá trị cho cộng đồng."

Thúc đẩy sự phát triển tiến bộ để áp dụng chuyển đổi số trong ngành xây dựng"

Giá trị cốt lõi

- Làm với cái "TÂM"
- Thích ứng để sẵn sàng thay đổi
- Cầu nối công nghệ mới, kiến thức mới và phong cách mới
- Luôn Nghiên cứu phát triển và ứng dụng các giải pháp mới, vật liệu thế hệ mới
- Ứng dụng chuyển đổi số toàn diện trong quản trị doanh nghiệp và Dự án Xây dựng.

Construction Standards

Tiêu Chuẩn xây dựng

1. QUY CHUẨN TIÊU CHUẨN VIỆT NAM

Toàn bộ các quy chuẩn, tiêu chuẩn Việt Nam hiện hành.

2. TIÊU CHUẨN EUROCODE

Tiêu chuẩn Eurocode 0: Cơ sở thiết kế kết cấu
EN 1990:2002 Eurocode - Cơ sở thiết kế kết cấu
EN 1990:2002/A1:2005 Eurocode - Cơ sở thiết kế kết cấu

Tiêu chuẩn Eurocode 1: Các tác động lên kết cấu công trình
EN 1991-1.1:2002 Các tác động chung - trọng lượng riêng của vật liệu, trọng lượng bản thân của kết cấu và hoạt tải lên công trình.
EN 1991-1.2:2002 Các tác động chung - Tác động lên kết cấu do tiếp xúc với lửa
EN 1991-1.4:2005 Các tác động chung - Tải trọng gió
EN 1991-1.5:2003 Các tác động chung - Tác động nhiệt
EN 1991-1.6:2005 Các tác động chung - Tác động trong quá trình thi công
EN 1991-1.7:2006 Các tác động chung - Tác động do va đập nổ

Tiêu chuẩn Eurocode 2: Thiết kế và kết cấu bê tông
EN 1992-1.1:2004 Quy tắc chung và quy tắc cho nhà.
EN 1992-1.2:2004 Quy tắc chung - Thiết kế kết cấu chịu lửa.

Tiêu chuẩn Eurocode 8: Thiết kế kết cấu chịu động đất
EN 1998-1:2004 Quy tắc chung, tác động địa chất và quy tắc cho nhà

3. TIÊU CHUẨN ACI - MỸ

- ACI 318 : Thiết kế kết cấu bê tông

4. TIÊU CHUẨN SẢN XUẤT LPC

- Chứng nhận không độc hại của Trung tâm chứng nhận phù hợp (Quacert Viet Nam) số 1620/15/PTN-QC về hàm lượng hóa học và nhiệt độ cháy đạt tiêu chuẩn EU Directive
- Kết quả thí nghiệm khả năng chịu lực của hộp Ubot thực hiện bởi viện Khoa học Công nghệ và Đầu tư & Xây dựng (IBST) theo tiêu chuẩn 9344-2012LPC.
- Hệ thống IOS, quy trình và tiêu chuẩn nội bộ LPC.

5. CÁC PHƯƠNG THỨC GIAO TIẾP VÀ QUẢN LÝ.

Chuyển đổi số toàn diện trong quản lý khi áp dụng ERPcons - Phần mềm quản trị doanh nghiệp và Dự án xây dựng.





Design & Build
LPC D&B



HUYNDAI THÀNH CÔNG ĐÔNG ĐÔ (CDA - TAM TRINH)

Chủ đầu tư Công ty TNHH CDA - Tập đoàn Thành Công

Địa điểm Ô đất C11/CCKV3 phường Yên Sở, quận Hoàng Mai, thành phố Hà Nội

Số tầng 1 tầng bán hầm + 5 tầng nổi + 1 tầng kỹ thuật

Diện tích khu đất 6.636 m²

Diện tích sàn xây dựng 22.451m²

Nhiệm vụ LPC Tư vấn thiết kế, tư vấn quản lý dự án, tư vấn đấu thầu, tư vấn giám sát.

Công năng chính công trình

Showroom ô tô, trung tâm trải nghiệm sản phẩm ô tô Hyundai, Trung tâm sửa chữa ô tô (tiêu chuẩn 5S), văn phòng làm việc

Tầng 1 + 2: Showroom ô tô

Tầng 3 + 4: Trung tâm trải nghiệm xe ô tô

Tầng 5 + 6: Trung tâm sửa chữa ô tô (tiêu chuẩn 5S)

Các giải pháp kiến trúc, công nghệ xây dựng được áp dụng tại dự án

- Dự án được cải tạo từ trung tâm thương mại, siêu thị được gia cố kết cấu bằng công nghệ gia cố bằng sợi Carbon tăng tính ổn định kết cấu, tăng sức chịu tải của kết cấu sàn.
- Giải pháp Façade : Kết hợp tấm bê tông sợi thủy tinh đúc sẵn (GRC) với hệ vách nhôm kính khẩu độ lớn, sử dụng kính hộp cản nhiệt Low-E.
- Giải pháp sàn trung tâm sửa chữa: Sơn sàn PU (Polyurethane) dày 4mm.
- Giải pháp chiếu sáng sử dụng hệ thống đèn led góc chiếu 15 độ.





CẢI TẠO TRUNG TÂM DỊCH VỤ VÀ HẠ TẦNG Ô TÔ THÀNH CÔNG (ENZO VIỆT NAM)

Chủ đầu tư Công ty cổ phần dịch vụ và hạ tầng ô tô Thành Công (TCMS) - Tập đoàn Thành Công

Địa điểm Khu công nghiệp Gián Khẩu, huyện Gia Viễn, Tỉnh Ninh Bình

Công trình Cổng chào, Nhà ăn, Nhà điều hành

Công năng chính Nhà ăn 500 suất/ca, tòa nhà văn phòng điều hành 5 tầng, Cổng chào

Nhiệm vụ LPC Lập hồ sơ khảo sát hiện trạng, tư vấn thiết kế cải tạo công trình, cảnh quan, tư vấn thiết kế nội thất, tư vấn giám sát, tư vấn quản lý dự án, tư vấn lựa chọn nhà thầu

Thời gian triển khai thi công Tháng 9/2020 đến tháng 12/2020. Dự án được hoàn thành trong thời kỳ giãn cách xã hội Covid 19 vẫn đạt tiến độ thi công theo yêu cầu của Chủ đầu tư



THÀNH CÔNG TOWER

Chủ đầu tư Công ty TNHH TCG Land - Tập đoàn Thành Công

Địa điểm 79 Dịch Vọng Hậu, phường Dịch Vọng, quận Cầu Giấy, Thành phố Hà Nội

Số tầng 3 tầng hầm + 16 tầng nổi

Công năng chính Trụ sở chính tập đoàn Thành Công, tòa nhà văn phòng hạng A+

Nhiệm vụ LPC Tổng thầu tư vấn thiết kế, thiết kế nội thất, hỗ trợ quản lý dự án

Với mong muốn của chủ đầu tư là đem những công trình Kiến Trúc đạt chất lượng Châu Âu vào các dự án xây dựng của Tập đoàn Thành Công. LPC đã khéo léo sắp xếp, tạo hình và kết hợp các mảng, khối giữa Kính và Đá tạo ra sự đơn giản, nhưng linh hoạt, rất tinh tế và cũng rất mạnh mẽ và mạch lạc. Đặc biệt điểm nhấn của công trình là 2 mảng xanh lớn trên tầng 10 và tầng 16 đã đưa thiên nhiên tới gần hơn.

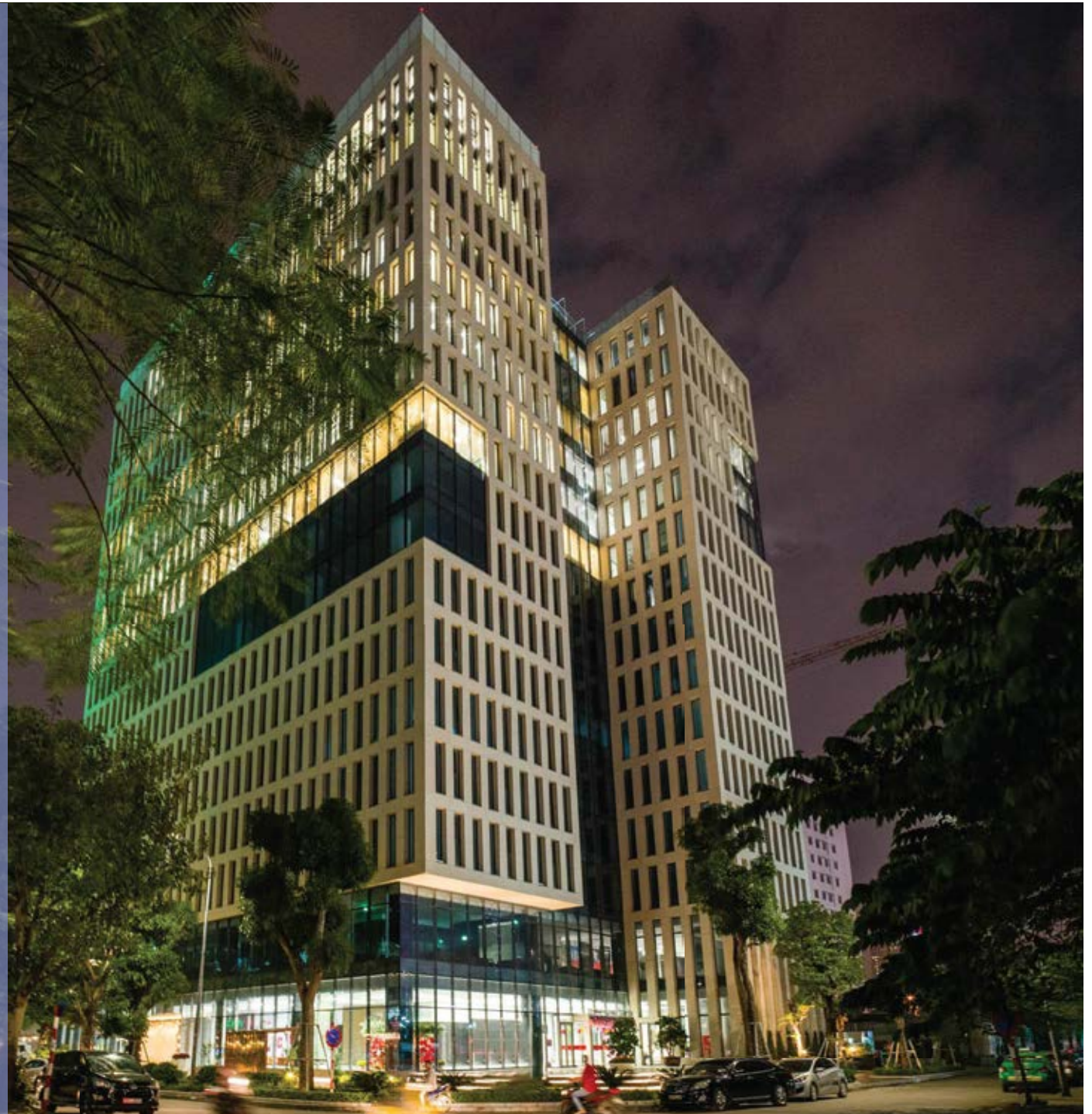
Dự án được sử dụng nhiều công nghệ và vật liệu cao cấp. Như hệ thống tin liên lạc, truyền hình và kiểm soát an ninh hiện đại và cao cấp; Hệ sàn nâng cho toàn bộ khu văn phòng; Hệ thống đồ xe tự động trong 3 tầng hầm; Hệ thống đồ xe cao tầng; Sân đỗ máy bay trực thăng; Hệ kính Low-E kết hợp với Hệ phụ kiện bản lề cửa xoay lật và cửa mở song song.



Giải thưởng
Vietnam Property Awards 2021

Best High Rise Office Development:
Tòa nhà Văn phòng cao tầng tốt nhất

Best Office Architectural Design:
Tòa nhà Văn phòng có Thiết kế Kiến trúc tốt nhất







TÒA NHÀ VDH MALL

Chủ đầu tư Công ty cổ phần đầu tư Vidifi Duyên Hải

Địa điểm Khu D - Khu dịch vụ cuối tuyến Đinh Vũ, phường Đông Hải 2, quận Hải An, Tp Hải Phòng

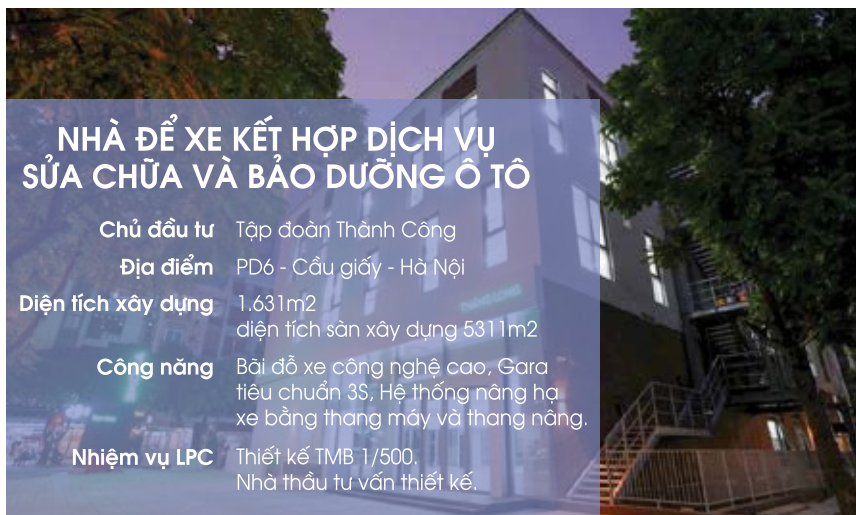
Diện tích khu đất 52.667 m²

Diện tích xây dựng 10.133 m²

Tổng diện tích sàn xây dựng 27.776 m²

Công năng chính Trung tâm trưng bày, triển lãm, giới thiệu sản phẩm

Nhiệm vụ LPC Tổng thầu tư vấn thiết kế Công trình được áp dụng giải pháp sàn phẳng Ubot với khẩu độ 10x10m tạo không gian trưng bày, triển lãm giới thiệu sản phẩm.



NHÀ ĐỂ XE KẾT HỢP DỊCH VỤ SỬA CHỮA VÀ BẢO DƯỠNG Ô TÔ

Chủ đầu tư Tập đoàn Thành Công

Địa điểm PD6 - Cầu giấy - Hà Nội

Diện tích xây dựng 1.631m²
diện tích sàn xây dựng 5311m²

Công năng Bãi đỗ xe công nghệ cao, Gara tiêu chuẩn 3S, Hệ thống nâng hạ xe bằng thang máy và thang nâng.

Nhiệm vụ LPC Thiết kế TMB 1/500.
Nhà thầu tư vấn thiết kế.



GOLF HOÀNG GIA ROYAL GOLF CLUB G3 - G4

Chủ đầu tư Công ty Cổ phần Đầu tư PV - INCONESS

Địa điểm Thành phố Tam Điệp - Tỉnh Ninh Bình

Công trình Khách sạn Golf 3 và 4
Khách sạn 4*

Nhiệm vụ LPC Tư vấn thiết kế cảnh quan,
Tổng thầu tư vấn thiết kế và thi công công trình

Đây là công trình đã xây dựng cách đây 10 năm với kiến trúc và công năng cũ. Yêu cầu của CĐT là cải tạo thành khu Resort với đầy đủ công năng và chất lượng cao cấp như bể bơi nước nóng, bar, cafe, nhà hàng,...

LPC đã đề xuất cải tạo theo kiến trúc Tân cổ điển chia lại toàn bộ hệ thống phòng, bổ sung thêm nhà hàng, không gian sảnh đón tiếp, cafe và bể bơi.

Cái khó nhất của dự án là xử lý kỹ thuật khớp nối giữa mới và cũ, cũng như cao độ của các khu vực từ chính sảnh của G3, G4 và khu vực cafe bể bơi. Đặc biệt ngay phía sảnh chính vào bị trệnh cốt rất lớn giữa đường và sảnh chính. LPC đã nghiên cứu đề xuất hệ thống bậc lên xuống kết hợp với thác nước chảy tràn tạo ra sự mềm mại và sinh động.





TRẠM DỪNG NGHỈ ROYAL GOLD

Chủ đầu tư Công ty Cổ phần Đầu tư PV – INCONESS

Địa điểm Thành phố Tam Điệp – Tỉnh Ninh Bình

Diện tích xây dựng 202m²

Nhiệm vụ LPC Tư vấn thiết kế cảnh quan;
Tổng thầu tư vấn
Thiết kế và thi công công trình

Tổ hợp Royal golf là một trong những tổ hợp sân golf nổi tiếng có cảnh quan đẹp nhất tại VN. Với quy hoạch là tổ hợp sân golf 54 lỗ. Sân golf 2 được thiết kế bởi Huyền thoại Golf Jack Nicklaus. Đây là một sân golf với nhiều trải nghiệm và thách thức các Golfers. Dựa vào địa hình tự nhiên Jack Nicklaus đã lấy cảnh quan đá làm điểm nhấn cho toàn bộ 18 hố. Trong đó có 3 điểm Kios dừng nghỉ nằm tại các vị trí cực đẹp để view toàn tối đa cảnh quan của sân 2. LPC được chủ đầu tư tin tưởng giao trọng trách nghiên cứu và lên phương án thiết kế các Kios này. Nhằm đảm bảo sự hài hòa với cảnh quan của sân mà vẫn đem lại vẻ đẹp và sự tinh tế của kiến trúc.

Với concept kiến trúc đơn giản, có chút phóng khoáng bay bổng kết hợp với vật liệu thiên và tương đồng với cảnh quan xung quanh như Bê tông thô mộc, đá tự nhiên và trần bê tông màu vân giả gỗ kết hợp với mảng kính lớn để view toàn cảnh.

TRƯỜNG ĐẠI HỌC HẠ LONG

Địa điểm: Tỉnh Quảng Ninh

Liên danh thực hiện: LPC - Scene Plus - ADPI

Giải thưởng: Giải Nhì Cuộc thi Thi tuyển phương án quy hoạch tỉ lệ 1/500 Trường Đại học Hạ Long và Khu đô thị



KHU DU LỊCH NGHỈ DƯỠNG ASOCA

Chủ đầu tư ASOCA

Địa điểm Hoà Bình

Công năng Khu du lịch nghỉ dưỡng kết hợp với trải nghiệm Thiên nhiên & Thiên Yoga

Nhiệm vụ LIM (A Member of LPC Group) Thiết kế Nội thất - Kiến trúc - Cảnh quan Thị công



KHU NHÀ Ở XÃ HỘI CÁT TƯỜNG SMART CITY

Chủ đầu tư Công ty cổ phần Cát Tường

Địa điểm Xã Yên Trung và xã Thụy Hòa, huyện Yên Phong, tỉnh Bắc Ninh

Tổng diện tích dự án 98.528 m²

Diện tích xây dựng Chung cư xã hội: 119.397,6 m²
+ 8 tòa cao 9 tầng + 1 tầng hầm.
Tổng số căn hộ 1.045 căn
- Nhà ở thương mại: 47.439,8 m²
+ 119 căn liền kề cao 6 tầng

Công trình công cộng bao gồm Nhà văn hóa, Trạm Y tế, Trường học lên cấp với tổng diện tích sàn xây dựng: 13.156m²

Nhiệm vụ LPC Tổng thầu tư vấn thiết kế Dự án được áp dụng giải pháp sàn phẳng Ubot cho toàn bộ các công trình thuộc dự án.

Dự án đã được thủ tướng Phạm Minh Chính đến thăm và chỉ đạo lấy làm mô hình mẫu phát triển nhà ở xã hội.



KHU NHÀ Ở XÃ HỘI THỐNG NHẤT SMART CITY

Chủ đầu tư Công ty cổ phần thương mại và đầu tư phát triển Thống Nhất

Địa điểm Xã Yên Trung và xã Thụy Hòa, huyện Yên Phong, tỉnh Bắc Ninh

Tổng diện tích dự án 86.086 m²

Diện tích xây dựng Chung cư xã hội: 104.474,4 m²
+ 10 tòa cao 9 tầng + 1 tầng hầm.
Tổng số căn hộ 1.055 căn
- Nhà ở thương mại: 37.919 m²
+ 170 căn liền kề cao 6 tầng

Công trình công cộng bao gồm Nhà văn hóa, Trạm Y tế, Trường học liên cấp, trung tâm thương mại với tổng diện tích sàn: 16.717 m²

Nhiệm vụ LPC Tổng thầu tư vấn thiết kế
Dự án được áp dụng giải pháp sàn phẳng Ubot cho toàn bộ các công trình thuộc dự án

Dự án đã được thủ tướng Phạm Minh Chính đến thăm và chỉ đạo lấy làm mô hình mẫu phát triển nhà ở xã hội.



NHÀ Ở XÃ HỘI THỐNG NHẤT

Chủ đầu tư Công ty TNHH Thương mại và Đầu tư phát triển Thống Nhất

Địa điểm Đường Lê Thái Tổ - phường Võ Cường - Tp. Bắc Ninh

Quy mô dự án

- Tổng diện tích khu đất xây dựng là: 15.820m
- Diện tích sàn xây dựng là: 134.994m².
- Số lượng căn hộ dự kiến: 1.080 căn hộ

Quy mô xây dựng

- 2 khối nhà gồm 04 tòa nhà cao 19 tầng (N1, N2, N3, N4)
- 1 Tầng bán hầm - Để ô tô, xe máy diện tích 7.976m²

Nhiệm vụ LPC Tư vấn lập dự án và tổng thầu tư vấn thiết kế



KHU NHÀ Ở CÁT TƯỜNG ECO

Địa điểm Đường Lê Thái Tổ - phường Võ Cường - Tp. Bắc Ninh

Quy mô dự án

- Tổng diện tích khu đất xây dựng là: 17.473 m²
- Tổng diện tích sàn : 132.789 m²
- 4 khối nhà CT01, CT02, CT03, CT04 cao 19 tầng
- Số lượng căn hộ: 1.080 căn hộ
- Số lượng lô liên kề thương mại: 15 lô với diện tích 18.360 m²
- Khối nhà thương mại 5 tầng với diện tích sàn : 14.950 m²

Nhiệm vụ LPC Thầu chính tư vấn thiết kế, chuyên giao và cung cấp giải pháp sàn phẳng Ubot

THE FIVE STAR HẠ LONG

Chủ đầu tư Công ty TNHH The Five Hạ Long
Địa điểm Khu 2 - phường Bãi Cháy - TP Hạ Long - Quảng Ninh
Nhiệm vụ LPC Thiết kế Concept, quy hoạch chi tiết xây dựng 1/500 và phương án kiến trúc



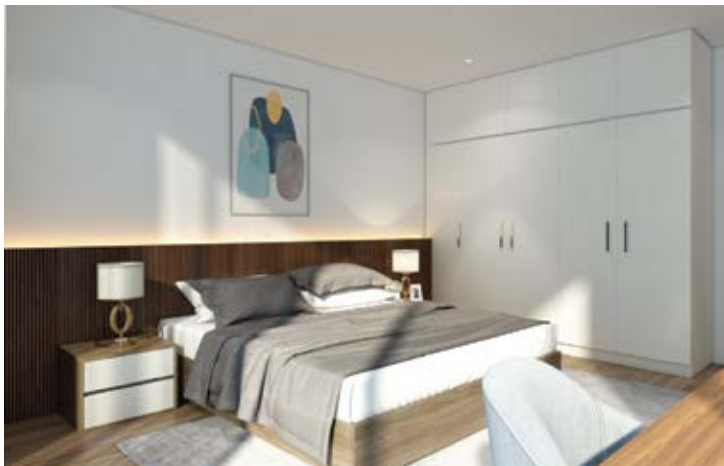
KHÁCH SẠN VÌ KHOA HỌC

Chủ đầu tư Công ty TNHH Vì Khoa Học
Địa điểm Phường Ghềnh Ráng - TP Quy Nhơn - Bình Định
Nhiệm vụ của LPC Nhà thầu tư vấn thiết kế địa phương Liên danh với Milou Studio



KHÁCH SẠN 4 SAO VĨNH CƯỜNG

Chủ đầu tư	Công ty TNHH Vĩnh Cường
Địa điểm	Đồng Hới - Quảng Bình
Diện tích	2.800 m ²
Số phòng	95
Nhiệm vụ LPC	Tổng thầu tư vấn thiết kế và tư vấn nội - ngoại thất





KHU CÔNG NGHIỆP GIA LỘC

Chủ đầu tư Công ty Cổ phần Đầu tư và Phát triển Hạ tầng Quang Nam

Địa điểm Khu CN Gia Lộc - Huyện Gia Lộc - Tỉnh Hải Dương

Diện tích 3500 m²

Công trình Nhà điều hành và các hạng mục phụ trợ

Nhiệm vụ của LPC Lập Quy hoạch TMB - Lập Báo cáo Tổng mức đầu tư - Thiết kế cơ sở và nghiên cứu khả thi - Thiết kế bản vẽ Thi công



DỰ ÁN MỞ RỘNG SẢN XUẤT VÀ ĐÓNG GÓI NHÀ MÁY NESLÉ BÌNH AN

Chủ đầu tư Nestle Việt Nam

Địa điểm Khu CN AMTA - Biên Hòa - Tỉnh Đồng Nai

Nhiệm vụ của LPC Tư vấn Giám sát - Quản lý Dự án - Giám sát Kỹ thuật Xây dựng



KHU LƯU TRÚ CÔNG NHÂN KCN VIỆT HƯNG

Địa điểm: Phường Việt Hưng - Tỉnh Quảng Ninh

Chủ đầu tư: Công ty CP phát triển công nghiệp
Việt Hưng

Quy mô: 1.6 ha

Vai trò của LPC: Tổng thầu tư vấn thiết kế





KHU LƯU TRÚ CÔNG NHÂN KCN VIỆT HUNG

Địa điểm: Phường Việt Hưng - Tỉnh Quảng Ninh

Chủ đầu tư: Công ty CP phát triển công nghiệp
Việt Hưng

Quy mô: 1.6 ha

Vai trò của LPC: Tổng thầu tư vấn thiết kế







NHÀ Ở XÃ HỘI - KHU DÂN CƯ THÀNH THÀNH CÔNG

Địa điểm: Phường Trảng Bàng - Tỉnh Tây Ninh

Chủ đầu tư: Công ty CP Khu công nghiệp
Thành Thành Công

Quy mô: 2.5 ha

Vai trò của LPC: Tư vấn thiết kế Kết cấu - MEP -
Hạ tầng - Kỹ Thuật

KHU NHÀ Ở CÔNG NHÂN KHU CN TẠI XÃ YÊN TRUNG

Địa điểm: Xã Yên Trung - Tỉnh Bắc Ninh

Chủ đầu tư: Công ty CP Thương mại
và Đầu tư phát triển Thống Nhất

Quy mô: 2.7 ha

Vai trò của LPC: Tổng thầu tư vấn thiết kế





NHÀ Ở GIA ĐÌNH - KIM NGUU

Địa điểm Kim Ngưu - Hà Nội

Quy mô 600m², vượt nhịp 7,5 m

Nhiệm vụ LPC Xây nhà trọn gói, thiết kế, thi công và cung cấp giải pháp sàn phẳng Ubot





NHÀ THỜ VÀ NHÀ Ở GIA ĐÌNH CHÚ NGUYỄN VĂN THÀNH - BCA

Chủ đầu tư Chú Nguyễn Văn Thành BCA

Địa điểm Chi Nê - Hoà Bình

Diện tích 1000m²

Nhiệm vụ của LPC Tổng thầu tư vấn thiết kế và thi công



KHU NHÀ Ở GIA ĐÌNH AMBER

Địa điểm Minh Khai - Hà Nội

Nhiệm vụ LPC Tư vấn thiết kế nội thất và thi công công trình

Thấu hiểu chủ nhân căn hộ tối giản là những người hiện đại bận rộn trong công việc, LPC đã quyết định chọn tone màu trầm ấm, kết hợp chất liệu da bò đem lại cảm giác gắn kết giữa các thành viên trong gia đình.

Với căn hộ này, LPC quyết định lựa chọn concept hiện đại kết hợp với phong cách căn hộ tối giản.

Với chất liệu tường chủ đạo sơn bê tông hiện đang dẫn đầu xu hướng nội thất hiện nay, chúng tôi có sử dụng thêm chất liệu trang trí là gỗ phủ laminate cho cân bằng, kiến tạo không gian nhẹ nhàng, thanh thoát.

Chúng tôi cũng không quên điểm xuyết thêm chất liệu đá marble là xu hướng vượt thời gian tạo nét sang trọng căn nhà. Bên cạnh đó, hệ thống đèn downlight giúp tạo điểm nhấn nhỏ cho không gian thêm phần sinh động.

Hệ cửa ban công được mở rộng để không gian xanh bên ngoài tràn vào nhà. Khi mở cửa và chiêm ngưỡng không gian xanh mát, cây ngoài ban công như một dấu lối, mở lối cho thiên nhiên tràn vào ngôi nhà.



PHÚ QUÝ LAND

Chủ đầu tư	Landora - Phú quý Land
Địa điểm	Hoàng Ngân - Cầu Giấy - Hà Nội
Diện tích sàn sử dụng Ubot	933 m2.
Nhiệm vụ LPC	Cải tạo, Thiết kế và thi công nội thất



NHÀ HÀNG NHÂN SUSHI

Chủ đầu tư	Công ty CP dịch vụ ăn uống Gia Anh
Địa điểm	101 Triệu Việt Vương - Bùi Thị Xuân - Hà Nội
Nhiệm vụ LPC	Tư vấn thiết kế và thi công



TEMPUS STONE GALERIA

Chủ đầu tư

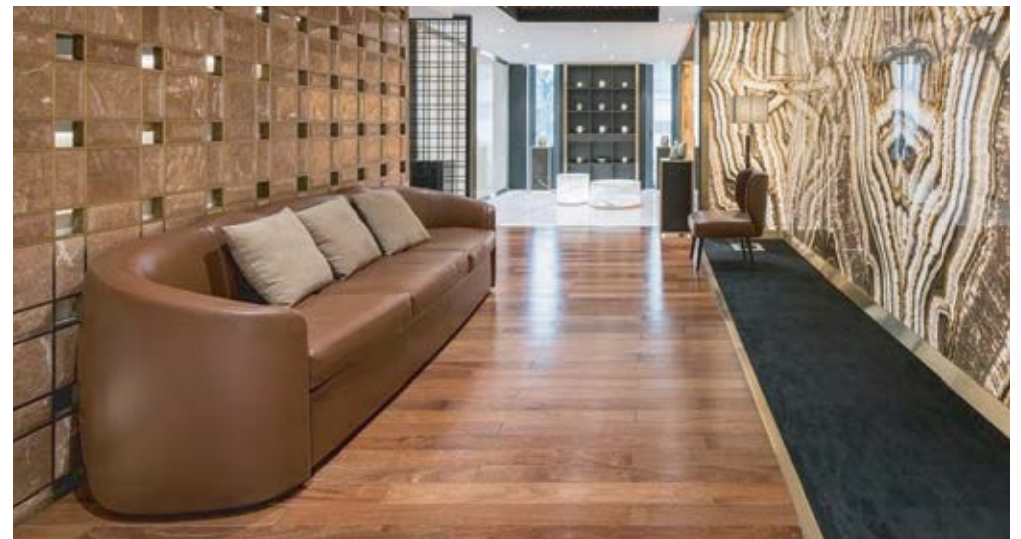
Công ty TNHH liên doanh Vinastone

Địa điểm

Hà Nội

Nhiệm vụ LPC

Tư vấn thiết kế nội thất



TOUR AXA - CB31

Chủ đầu tư	SCI Vendome.
Địa điểm	La Défense - Paris - France.
Diện tích	79.000m ² .
Chiều cao	231m.
Số tầng	56.
Đơn vị TVTK kết cấu	Bouygues Construction.
Đơn vị thi công	Bouygues Construction.
Nhiệm vụ LPC:	Thầu phụ phần tư vấn thiết kế kết cấu.



Xây dựng và chuyên giao công nghệ

LPC France

LILLE MESTROPOLE STADIUM

Chủ đầu tư	ELISA.
Địa điểm	France.
Mức đầu tư	324 triệu Euro.
Đơn vị TVTK kiến trúc	Atelier d' Architecture Ferret.
Đơn vị TVTK kết cấu	BET Eiffage.
Đơn vị thi công	Eiffage Construction.
Công năng sử dụng	SVD chuẩn bị cho Euro 2016 với hơn 50.000 chỗ ngồi
Nhiệm vụ LPC	Thầu phụ phần tư vấn thiết kế kết cấu.



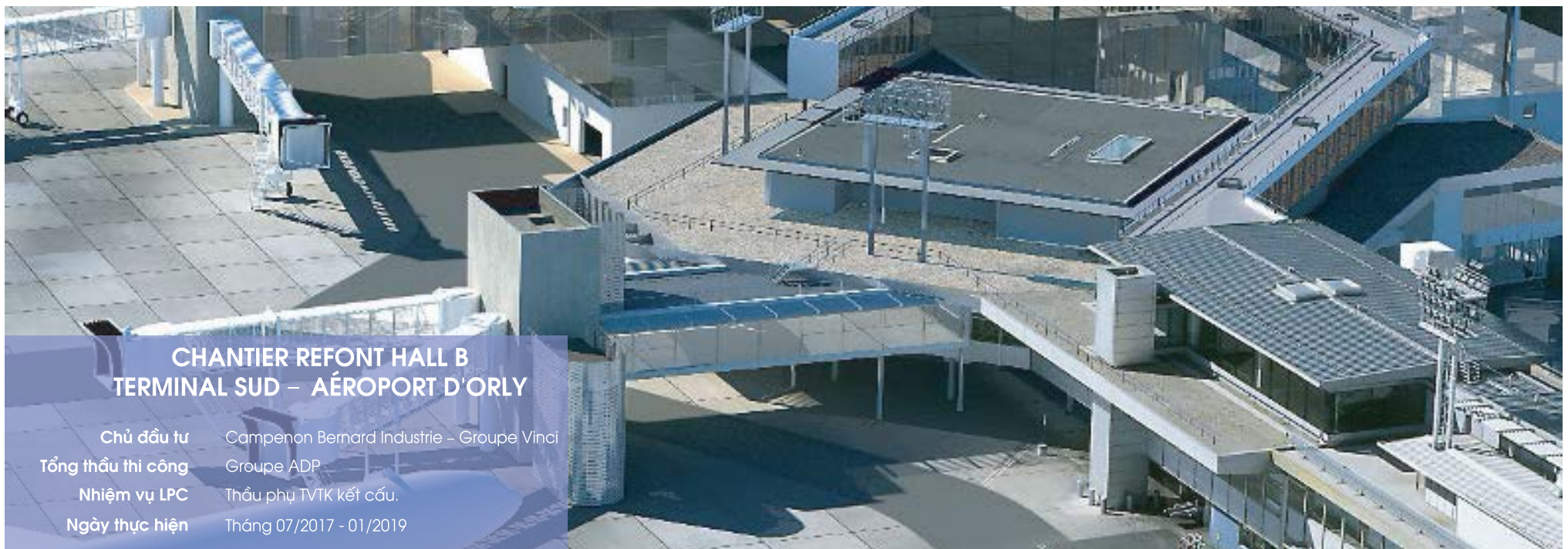
MAISON RADIO DE FRANCE

Chủ đầu tư:	Radio France.
Địa điểm	Paris - France.
Diện tích	110.000 m
Đơn vị TVTK kiến trúc	Architecture Studio.
Đơn vị TVTK kết cấu	Sple Batignolles SCGPM.
Đơn vị thi công	Sple Batignolles.
Công năng sử dụng	Đài phát thanh & truyền hình pháp.
Nhiệm vụ LPC	Thầu phụ phần tư vấn thiết kế kết cấu.



L'ENTREPÔT MACDONALD

Địa điểm	Paris - France.
Chiều dài	671 m.
Nằm trên Diện tích	5.5 ha.
Tổng thầu thi công	VINCI Construction France.
Công năng sử dụng	Tổ hợp văn phòng - nhà ở - TTTM.
Nhiệm vụ LPC	Thầu phụ TVTK kết cấu.



CHANTIER REFONT HALL B TERMINAL SUD – AÉROPORT D'ORLY

Chủ đầu tư	Campenon Bernard Industrie – Groupe Vinci
Tổng thầu thi công	Groupe ADP
Nhiệm vụ LPC	Thầu phụ TVTK kết cấu.
Ngày thực hiện	Tháng 07/2017 - 01/2019

SÂN BAY CHARLES DE GAULLE

Chủ đầu tư
Nhiệm vụ LPC

Aéroports de Paris
Thầu phụ thiết kế kết cấu
cải tạo terminal 1
2019

Ngày thực hiện



PASSRELLE SATELLITE 1 - SATELLITE 7

Tổng thầu thi công:

Groupe ADP

Địa chỉ:

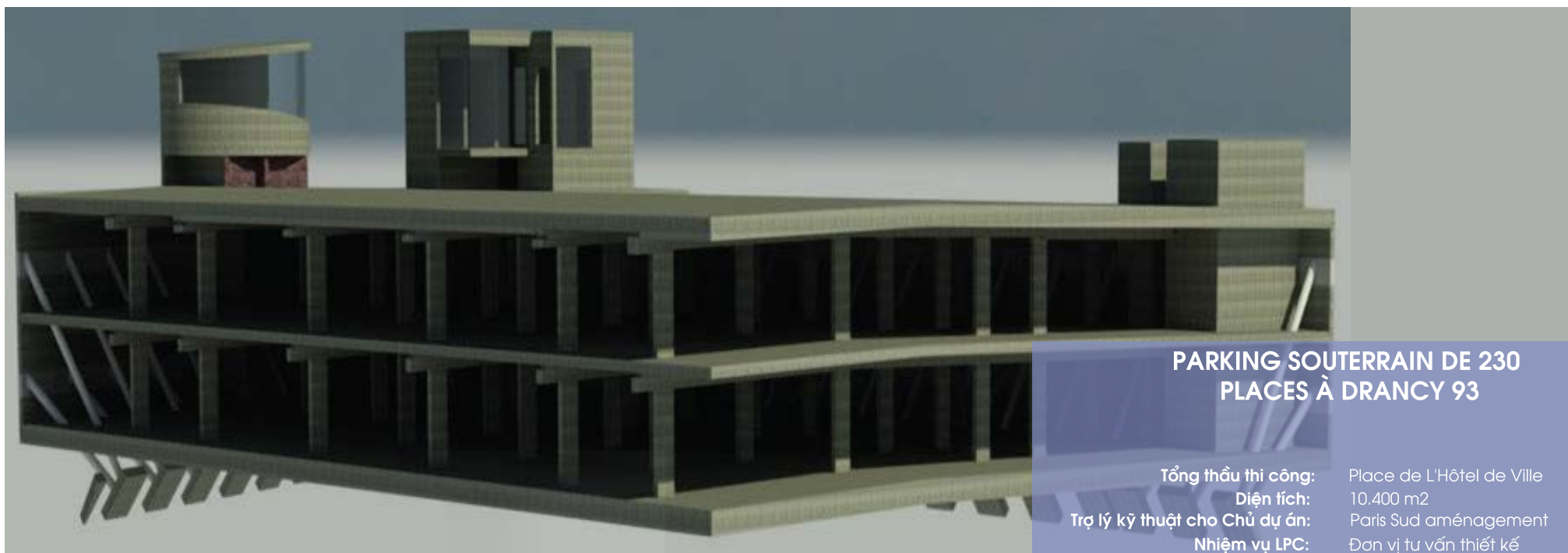
AEROPORT ROISSY CDG

Nhiệm vụ LPC:

- Triển khai bản vẽ thi công
- Ghi chú tính toán

MASSY RICHKIT

Tổng thầu thi công: Hertel investissement -
282 Boulevard Voltaire - 75011 Paris
Địa chỉ: 16 rue Ampere, Massy
Diện tích: 10.130m²
Công năng sử dụng: Nhà ở kết hợp văn phòng và khu để xe
Nhiệm vụ LPC: Triển khai bản vẽ thi công



PARKING SOUTERRAIN DE 230 PLACES À DRANCY 93

Tổng thầu thi công: Place de L'Hôtel de Ville
Diện tích: 10.400 m²
Trợ lý kỹ thuật cho Chủ dự án: Paris Sud aménagement
Nhiệm vụ LPC: Đơn vị tư vấn thiết kế

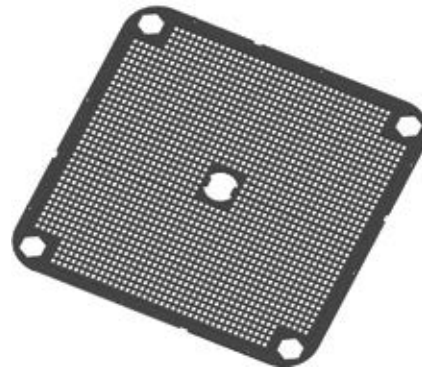


Giải pháp công nghệ

Technology Solutions

Sàn phẳng Ubot

Giải pháp công nghệ



Ubot là cốt pha bằng nhựa tái chế Polypropylene sử dụng trong kết cấu sàn và móng bê. Ubot có cấu tạo đặc biệt gồm 4 chân trụ và 1 chân giữa hình côn, cùng với các thanh nối liên kết tạo ra một hệ thống đầm chũ 1 vuông góc nằm giữa lớp sàn bê tông trên và dưới. Việc đặt Ubot vào lấy đi phần bê tông không làm việc giúp giảm trọng lượng sàn, giảm lượng bê tông và thép sử dụng, đồng thời giúp sàn vượt nhịp lên đến 20m tạo không gian thông thoáng thẩm mỹ cho công trình.

HÌNH CÁC TÊN CHUẨN KỸ THUẬT VÀ CHẤT LƯỢNG
 HANOI TOWER FOR STANDARDIZATION AND QUALITY CONTROL
 TRUNG TÂM CHỨNG NHẬN PHỤ HỢP (QUACERT)
 HANOI CENTER FOR STANDARDIZATION AND QUALITY CONTROL

PHIẾU KẾT QUẢ THỬ NGHIỆM
TEST REPORT

1. Tên mẫu thử / Name of sample: Hộp nhựa U-Boot
 2. Ký hiệu mẫu / Sample No.: 2015/067601S1
 3. Tình trạng mẫu / Status of sample: 02 chi
 4. Ngày nhận mẫu / Date of receiving: 29 / 7 / 2015
 5. Nơi gửi mẫu / Customer: Công ty TNHH Xây Dựng Lâm Phạm (LPC)
 6. Thời gian thử nghiệm / Test duration: Từ ngày / From: 29/7/2015 đến ngày / To: 05/8/2015
 7. Nơi thử nghiệm / Place of testing: Phòng TN Hóa Sinh - 37 Phạm Văn Tả, Bắc Từ Liêm, Hà Nội

KẾT QUẢ THỬ NGHIỆM
TEST RESULT

STT Item	Tên chỉ tiêu thử Specifications	Đơn vị	Phương pháp thử Test methods	Mức OD Directive 2011/65/EU	Kết quả Results
1	Hàm lượng Pb	mg/kg	IEC 62321:2008	1000,0	KPH (LOD = 2,5)
2	Hàm lượng Cd	mg/kg	IEC 62321:2008	100,0	KPH (LOD = 2,5)
3	Hàm lượng Hg	mg/kg	IEC 62321:2008	1000,0	KPH (LOD = 2,5)
4	Hàm lượng Cr (VI)	mg/kg	IEC 62321:2008	1000,0	KPH (LOD = 2,0)
5	Hàm lượng PBD	mg/kg	IEC 62321:2008	1000,0	KPH (LOD = 2,5)
6	Hàm lượng PBDE	mg/kg	IEC 62321:2008	1000,0	KPH (LOD = 2,5)
7	Nhiệt độ gây cháy		Đo chỉ nhiệt độ	-	> 150°C

Ghi chú: - KPH là không phát hiện
 - LOD là giới hạn phát hiện
 - (-) là không qui định

Kết luận: Các chỉ tiêu phân tích từ 1 đến 9 có kết quả phù hợp với mức qui định của EU Directive 2011/65/EU

Thử nghiệm viên: Vũ Duy Diệu
 Phòng Thử nghiệm Hóa sinh: LPTH Việt Hồng
 Ngày: ngày 07 tháng 8 năm 2015

Trưởng Giám Đốc: ĐUAN CHIEC CHUAN

Sàn Phẳng Ubot

Giải pháp công nghệ

Được làm từ nhựa polypropylen tái chế,
Tiết kiệm nguyên liệu, bảo vệ môi trường

Sử dụng Ubot giúp tiết kiệm các vật liệu
xây dựng đi kèm như thép, bê tông.
Tiết kiệm tài nguyên thiên nhiên

Không chứa chất nguy hiểm trong thành
phần, không có sự phát xạ trong quá trình thi
công và trong suốt vòng đời của sản phẩm.
Không gây hại cho con người và môi trường

ƯU ĐIỂM

VƯỢT NHỊP LỚN

HIỆU QUẢ KINH TẾ

THẨM MỸ CAO

LINH HOẠT VỀ KIẾN TRÚC

GIẢI PHÁP XÂY DỰNG XANH





NHÀ Ở ECO HOME PHÚC LỢI

ĐẠT GIẢI THƯỞNG TRANSFORMATIONAL BUSINESS AWARDS 2018

Ecohome Phúc lợi là một trong các dự án của Capital House mà LPC tham gia Tư vấn, chuyển giao và cung cấp Giải pháp sàn phẳng không dầm Ubot. Đã đạt giải thưởng "Transformational Business Awards 2018" ở hạng mục Công trình xanh vì những đóng góp quan trọng vào sự thay đổi tích cực và phát triển bền vững cho môi trường, đồng thời kiến tạo cuộc sống xanh cho cộng đồng.

Là dự án thứ 2 tại Hà Nội nhận được chứng chỉ xanh quốc tế EDGE của Ngân hàng thế giới sau Ecolife Capitol cùng của chủ đầu tư Capital House. Capital House chính thức ghi danh Việt Nam vào bản đồ công trình xanh thế giới nhờ các công trình sử dụng Sàn phẳng Ubot - Vật liệu xây dựng thân thiện với môi trường.

Để đưa Việt Nam đi xa hơn chắc chắn không thể thiếu những đơn vị sẵn sàng ghi nhận và áp dụng công nghệ mới vào công trình giống Capital House. Hướng mục tiêu "kiến tạo cuộc sống xanh", các dự án của Capital House đều hướng đến xây dựng một môi trường sống bền vững cho cư dân.

Link bài viết:

<http://reatimes.vn/capital-house-dau-an-xanh-tren-ban-do-the-gioi-26543.html>

<http://reatimes.vn/cong-trinh-xanh-tham-chi-con-gi-up-chu-dau-tu-giam-chi-phi-29758.html>



NHÀ Ở ECO HOME PHÚC LỢI

Chủ đầu tư	Công ty Cổ phần Đầu tư và Thương mại Thủ Đô - Thủ Đô Capital.
Nhà thầu	HUD3 - Nam Phát.
Địa điểm	Phúc Lợi - Long Biên - Hà Nội.
Số tầng	21 tầng.
Diện tích sử dụng sàn Ubot	48.608 m ² .
Loại Ubot sử dụng	H13, H10.
Nhịp	9,98x8,6 m.
Nhiệm vụ LPC	Tư vấn thiết kế kết cấu và cơ điện; Tư vấn, chuyển giao và cung cấp giải pháp sàn phẳng Ubot.



IMPERIA SKY GARDEN

Chủ đầu tư Terra Gold Việt Nam

Nhà thầu MIK Group

Địa điểm 432 Minh Khai - Hai Bà Trưng - Hà Nội

Số tầng 30 tầng. Gồm 3 tầng hầm và 27 tầng nổi

Diện tích sử dụng sàn Ubot 262.500 m².

Loại Ubot sử dụng H20, H16.

Nhịp 9,98x8,6 m.

Nhiệm vụ LPC Tư vấn, chuyển giao và cung cấp giải pháp sàn phẳng Ubot.





UDIC WESLAKE

Chủ đầu tư Tổng Công ty Đầu tư Phát triển Hạ tầng - Đô thị UDIC

Địa điểm Khu đô thị Nam Thăng Long - Tây Hồ - Hà Nội

Số tầng 23 tầng

Tổng diện tích xây dựng 107.920 m².

Loại Ubot sử dụng H16+6, H20+8.

Nhịp 8.4x7.2 m.

Nhiệm vụ LPC Tư vấn kết cấu sàn; Tư vấn, chuyển giao và cung cấp giải pháp sàn phẳng Ubot.





VICOSTONE THẠCH THẮT

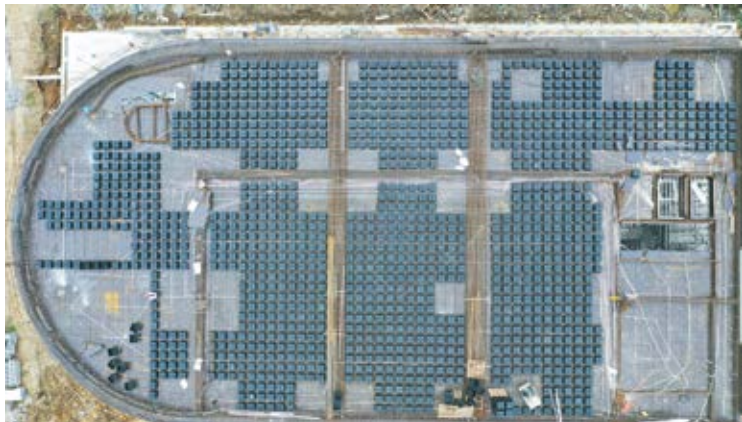
Chủ đầu tư	Công ty Cổ phần VICOSTONE
Nhà thầu	Công ty Cổ phần Vinaconex 6 & CPM
Địa điểm	Thạch Hòa - Thạch Thất - Hà Nội
Tổng diện tích sàn Ubot	33.000m ²
Nhịp	10m
Nhiệm vụ LPC	Tư vấn, chuyển giao và cung cấp giải pháp sàn phẳng UBOT





CLB DU THUYỀN

Chủ đầu tư Công ty CPĐT & TM Hợp Phát
Địa điểm Quận 7 - TP.HCM
Nhiệm vụ LPC Cung cấp giải pháp sàn phẳng Ubot nhíp 16.2m.





SHOWROOM TOYOTA HẢI PHÒNG

Chủ đầu tư Công ty Cổ phần Ô tô Hải Phòng

Địa điểm 274 Lạch Tray - Ngô Quyền - Hải Phòng

Diện tích xây dựng 3000m²

Nhịp 17m

Nhiệm vụ LPC Tổng thầu tư vấn thiết kế và thi công; Cung cấp và chuyển giao giải pháp sàn phẳng Ubot



SHOWROOM - VĂN PHÒNG KYLIN

Chủ đầu tư Công ty Cổ phần Thương mại Kylin

Địa điểm Lê Hồng Phong - Hải Phòng

Số tầng 09

Diện tích sử dụng sàn Ubot 2.300 m²

Nhịp 16m

Nhiệm vụ LPC Tư vấn thiết kế kết cấu, cung cấp giải pháp sàn nhẹ U-bot



NHÀ XƯỞNG MAY SỐ 17 - NAM ĐỊNH

Chủ đầu tư Công ty TNHH YOUNGONE Nam Định

Địa điểm KCN Hòa Xá - Nam Định

Tổng thầu thiết kế và thi công Công ty cổ phần tư vấn và thiết kế công trình

Quy mô, đặc điểm công trình

- Nhà xưởng với quy mô 5 tầng, sử dụng giải pháp sàn phẳng không dầm.
- Kết cấu mái thép vượt nhịp ngang 30m
- Tổng diện tích sàn 22.000 m²
- Nhịp điển hình 8x8m, chiều dày sàn điển hình 30cm.
- Hoạt tải thiết kế 0,5T/m²

Nhiệm vụ LPC Thiết kế toàn bộ kết cấu công trình, áp dụng giải pháp sàn phẳng Ubot



NHÀ MÁY SẢN XUẤT HƯƠNG LIỆU TECHVINA

Chủ đầu tư Công ty cổ phần Tech-Vina

Địa điểm Khu công nghiệp Yên Mỹ 2 mở rộng, Yên Mỹ - Hưng Yên

Tổng thầu thiết kế và thi công Công ty cổ phần xây dựng và cơ khí Delta E&C

Quy mô, đặc điểm công trình

- Nhà xưởng với quy mô 3 tầng + 1 lửng, sử dụng giải pháp sàn phẳng không dầm.
- Tổng diện tích sàn 12.000 m²
- Nhịp điển hình 8x10m
- Hoạt tải thiết kế 1T/m², kèm theo hoạt tải xe nâng vận hành.

Nhiệm vụ LPC

- Thẩm tra thiết kế kết cấu công trình
- Thiết kế tối ưu dầm sàn cho công trình (Giảm 25% khối lượng sắt thép so với phương án ban đầu)
- Cung cấp và hướng dẫn chuyển giao sản phẩm Ubot.



NHÀ MÁY MAY MẶC XUẤT KHẨU HOA SEN

Chủ đầu tư Công ty TNHH May Hoa Sen

Địa điểm Lô 21 và 25 cụm công nghiệp Sóc Đăng, xã Sóc Đăng, Đoàn Hùng, Phú Thọ

Quy mô, đặc điểm công trình

- Nhà xưởng với quy mô 5 tầng, sử dụng giải pháp sàn phẳng không dầm
- Tổng diện tích sàn 8.500 m²
- Nhịp điển hình 8,5x7,5m, chiều dày sàn điển hình 29cm.
- Hoạt tải thiết kế 0,5T/m²

Nhiệm vụ LPC Tư vấn Thiết kế kết cấu công trình, áp dụng giải pháp sàn phẳng Ubot

NHÀ XƯỞNG SẢN XUẤT VĨNH KHANG

Chủ đầu tư Công ty cổ phần đầu tư liên kết
Vĩnh Khang

Địa điểm Lô CN1, Cụm công nghiệp vừa và
nhỏ xã Nguyên Khê, Đông Anh, Hà
Nội

**Quy mô, đặc điểm
công trình**

- Nhà xưởng với quy mô 2 block,
mỗi block 3 tầng, sử dụng giải pháp
sàn phẳng không dầm.
- Kết cấu mái thép vượt nhịp ngang
31,5m
- Tổng diện tích sàn 18.000 m²
- Nhịp điển hình 8,5x10,5m, chiều
dày sàn điển hình 41cm.
- Hoạt tải thiết kế 1.2T/m²

Nhiệm vụ LPC Tổng thầu tư vấn Thiết kế công
trình, áp dụng giải pháp sàn phẳng
Ubot



NHÀ XƯỞNG PHÚ KHANG

Chủ đầu tư Công ty cổ phần Xây dựng Phú
Khang Gia

Địa điểm Kim Động - Hưng Yên

Số tầng 3 tầng

Diện tích xây dựng 7.500 m²

Nhiệm vụ LPC Tư vấn, chuyển giao và cung cấp
giải pháp sàn phẳng Ubot

TRƯỜNG THCS & THPT NGUYỄN BÌNH KHIÊM - HÀ NỘI

Chủ đầu tư HĐQT Trường Nguyễn Bình Khiêm

Địa điểm Tây Hồ - Hà Nội

Quy mô 6 tầng nổi, 01 tầng hầm

Diện tích xây dựng 37.919 m²

Nhịp 9 x 8m

Nhiệm vụ LPC Cung cấp và chuyển giao giải pháp sàn phẳng Ubot



TRƯỜNG MẦM NON BÚP SEN XANH

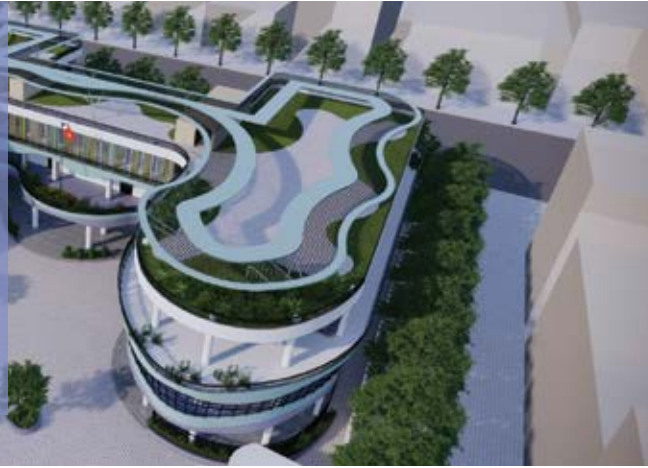
Địa điểm P.Quảng Hưng - Tp.Thanh Hóa

Quy mô 3 tầng, mỗi tầng 3000m²

Nhịp 10,5m

Hoạt tải 500kg/m²

Nhiệm vụ LPC Thiết kế kết cấu - Cung cấp và chuyển giao Giải pháp Sàn phẳng Ubot



HAPPY SMILE SCHOOL

Chủ đầu tư Công ty cổ phần DEYT

Địa điểm Dịch Vọng Hậu - Cầu Giấy - Hà Nội

Tổng diện tích sàn 3.000m²

Nhịp 10m

Hoạt tải 2 tấn/m²

Nhiệm vụ LPC Tư vấn thiết kế kết cấu, chuyển giao và cung cấp giải pháp sàn phẳng

TRƯỜNG MẦM NON ABC

Địa điểm Phường Hà Khẩu - Tp. Hạ Long - Quảng Ninh

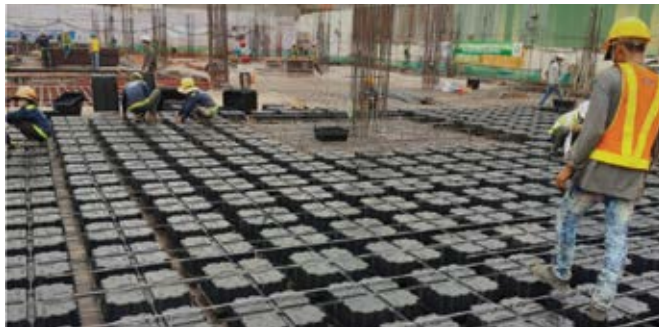
Nhiệm vụ LPC Cung cấp và chuyển giao Giải pháp Sàn phẳng không dầm Ubot





TRUNG TÂM THƯƠNG MẠI - QUẬN 6

Chủ đầu tư	Công ty CPĐT & TM Hợp Phát
Địa điểm	Quận 6 - TP.HCM
Nhà thầu	Công ty Cổ phần Xây lắp và Vật tư Xây dựng (CBM)
Tổng diện tích sàn Ubot	24.000 m ²
Loại Ubot sử dụng	H16
Nhịp	8x10m
Nhiệm vụ LPC	Tư vấn thiết kế, chuyển giao và cung cấp sản phẩm Ubot



TRUNG TÂM THƯƠNG MẠI PHÚ QUÝ THĂNG LONG

Chủ đầu tư Công ty Cổ phần Đầu tư Thương mại và Du lịch Phú Quý Thăng Long

Địa điểm TP. Thái Nguyên

Công năng dự án Trung tâm thương mại kết hợp văn phòng

Nhiệm vụ LPC Tư vấn thiết kế và cung cấp giải pháp sàn phẳng Ubot



TRỤ SỞ TỔNG CÔNG TY 36 - BQP

Chủ đầu tư Tổng công ty 36 - BQP

Địa điểm 141 Hồ Đắc Di - Đống Đa

Tổng diện tích sàn 9.000m²

Nhịp 8,5m

Nhiệm vụ LPC Tư vấn thiết kế, cung cấp giải pháp sàn UbotUbot

KHÁCH SẠN SÀI GÒN BOOK

Địa điểm Đà Lạt - Lâm Đồng

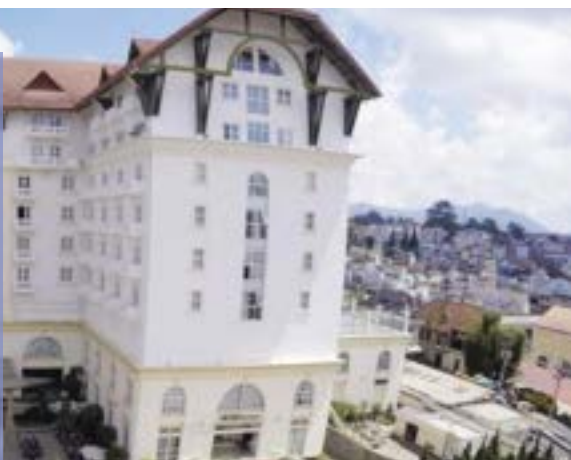
Chủ đầu tư Công ty TNHH Phan Vũ Đà Lạt

Tổng diện tích sử dụng sàn Ubot 3101m²

Số tầng 6

Nhịp 10,4 x 7,2m

Nhiệm vụ LPC Thiết kế kết cấu; Thiết kế và chuyển giao giải pháp sàn phẳng Ubot

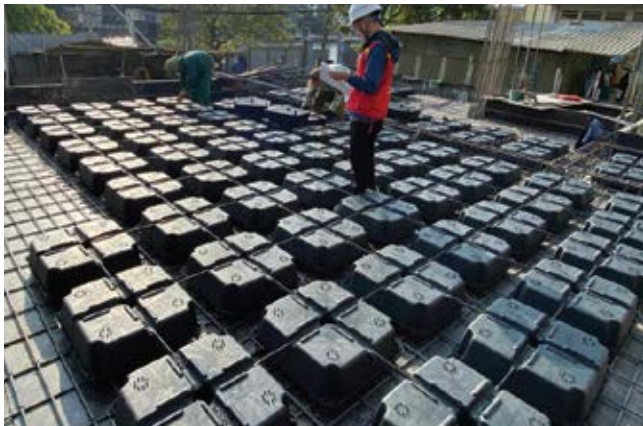




BIỆT THỰ QUẢNG NINH

Kiến trúc là sự kết hợp của Kiến Việt và Studio 1 - 0 - 2

Nhiệm vụ LPC: Cung cấp và chuyển giao Giải pháp Sàn phẳng không dầm Ubot



UHPC/GRC/GFRC

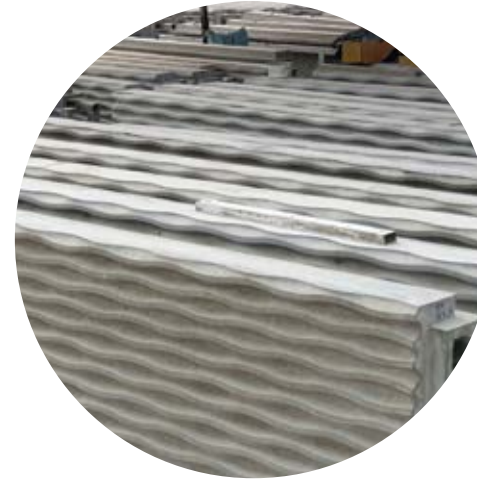
Glassfibre reinforced concrete



GRC/GFRC Bê tông cốt sợi Thủy tinh vật liệu xây dựng mới. Được sản xuất bằng phương pháp đúc khuôn và phun bằng máy từ hỗn hợp cốt liệu mịn: Xi măng, cát sạch, nước sạch, sợi thủy tinh kháng kiềm và các phụ gia hóa dẻo.

ƯU ĐIỂM

- Sản phẩm mỏng và nhẹ giúp dễ dàng trong việc vận chuyển
- Đa dạng về cách tạo hình (có thể sản xuất giống hệt đất nung, san hô v..v..) tạo các lớp hoàn thiện nhiều màu sắc, đẹp tự nhiên
- Chịu được sự xâm thực, ăn mòn của thời tiết, thiên tai (băng giá, gió, sương mù, lũ lụt v..v..)
- Thích hợp làm các chi tiết kiến trúc, trang trí



Ứng dụng trong trang trí ngoại thất

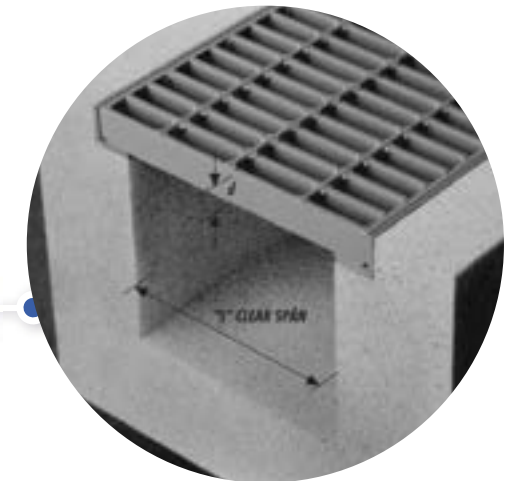
Ứng dụng trong thiết kế cảnh quan



Ứng dụng trong thiết kế cấu kiện nhà



Ứng dụng trong xây dựng lắp ghép



UHPC/GRC/GFRC

Glassfibre reinforced concrete



LPC E.BUBBLE

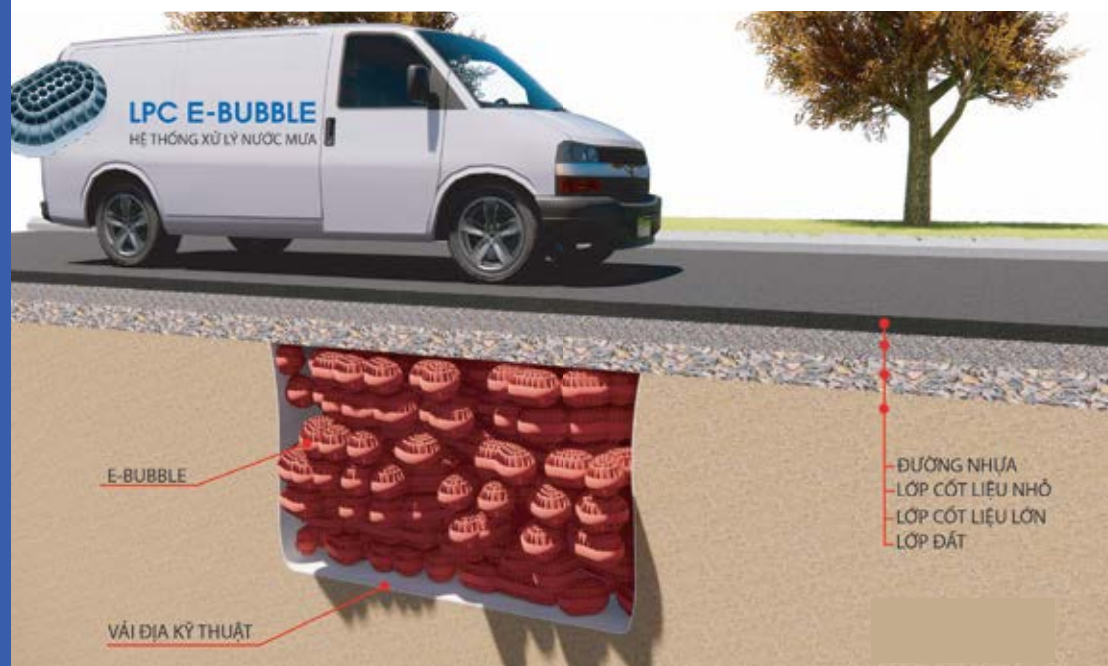
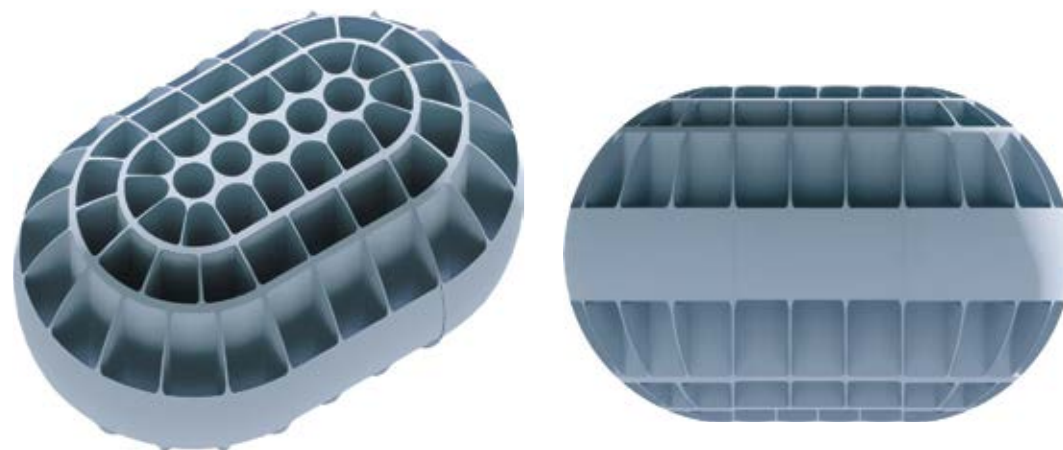
Hệ thống thu nước mưa

LPC E.Bubble Là một giải pháp thu hồi nước mưa dựa trên nguyên tắc các quả bóng nhựa rỗng. Tạo thành các khối lớn rỗng nằm trong đất tại các khu vực vườn hoa vỉa hè đường.

E.Bubble giúp đơn giản hóa các bước, biện pháp, giảm chi phí nhân công và chi phí thi công lắp đặt. Với tốc độ đô thị hóa bê tông Hóa thì E.Bubble giúp kiểm soát lưu lượng nước mưa, chống ngập úng cục bộ, tăng lưu lượng nước thấm vào lòng đất.

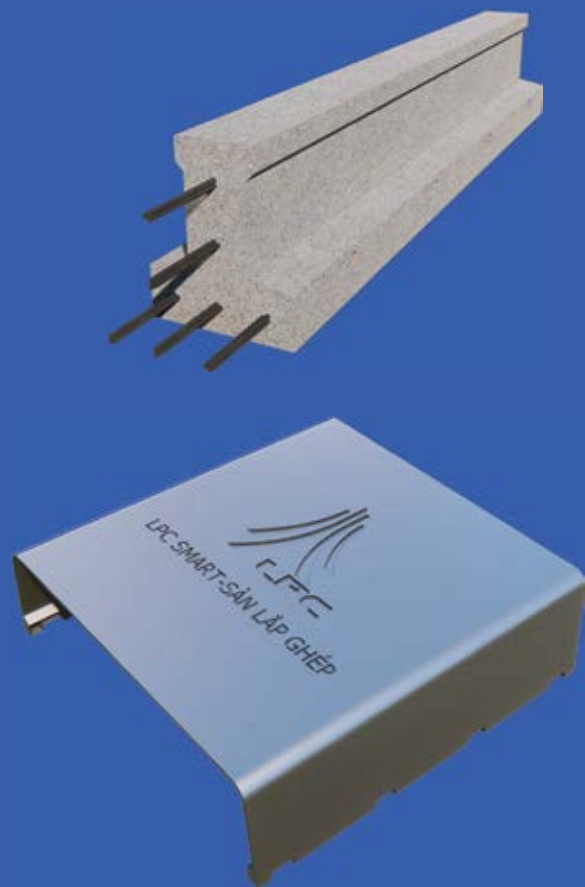
ƯU ĐIỂM

- Chịu tải trọng xe cộ.
- Không làm tăng tải trọng của nền đất.
- Chống ngập úng cục bộ.
- Giảm chi phí và thời gian thi công lắp đặt.
- Sử dụng vật liệu tái chế thân thiện với môi trường



LPC SMART

Nhà lắp ghép bê tông cường độ cao



LPC Smart Là giải pháp xây dựng không mới. Nhưng cách làm cải tiến mới giúp giảm đáng kể thời gian thi công, tiết kiệm chi phí cấp pha và nhân công gia công đem lại hiệu quả về mặt kinh tế và tiến độ cho Chủ đầu tư. Giải pháp này rất hiệu quả cho các công trình nhịp nhỏ, nhà xây chen, liền kề, biệt thự v.v..., đảm bảo các yếu tố an toàn, nhanh, gọn, áp dụng dễ dàng và linh hoạt. Là một trong những giải pháp xanh thân thiện với môi trường.



ƯU ĐIỂM

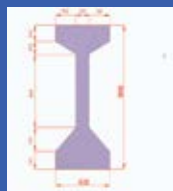
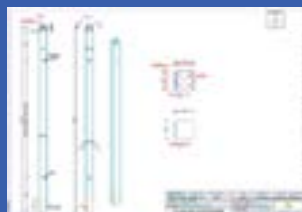
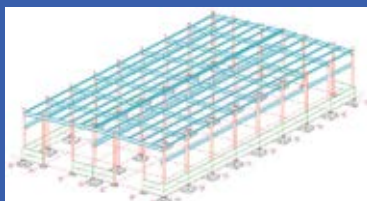
- Hệ thống sàn cho phép không cần sử dụng lớp Bê tông bọt dưới hệ Dầm chạy song song theo một phương, giúp cho việc giảm tải trọng bản thân của hệ Sàn.
- Việc giảm tải trọng bản thân của Sàn giúp cho việc giảm tải trọng lên dầm, cột cũng như toàn bộ công trình.
- Giảm tải trọng tham gia dao động khi xảy ra động đất
Tiết kiệm đáng kể ván khuôn dầm sàn, cột chống, bê tông, cốt thép.
- Các hốc hình vòm chạy dọc theo chiều ngang Sàn, giúp cho việc đi đường ống kỹ thuật dễ dàng hơn.
- Thi công đơn giản, vật liệu nhẹ, có thể dùng tay để lắp đặt.
- Sử dụng vật liệu tái chế.
 - Tấm cấp pha có thể sử dụng nhiều lần.

BTLG

Khung kèo lắp ghép bê tông nhà công nghiệp



BTLG - Khung bê tông lắp ghép là hệ khung đỡ nhà xưởng bằng BTCT đúc sẵn, sử dụng bê tông cường độ cao và siêu cao (từ 60Mpa trở lên) kết hợp với hệ cáp dự ứng lực để vượt nhịp lớn. Hệ móng, cột, dầm đều bằng bê tông và được lắp ghép ở hiện trường giúp giảm thời gian thi công.



ƯU ĐIỂM

- Vượt nhịp lớn (24-30m), độ ổn định lớn, khoảng cách giữa các khung lớn hơn so kết cấu thép (bước khung từ 10-13m so với bước khung thép 5-7m)
- Khả năng chịu lửa tốt không cần sơn hoặc các biện pháp bảo vệ chống cháy, nổ. Kết cấu ổn định trong hỏa hoạn từ 1-6h theo yêu cầu.
- Đối với các nhà xưởng nhiều nhịp, diện tích lớn, giá thành có lợi hơn rất nhiều.
- Có khả năng chống ăn mòn, bền vững với thời gian, ít tốn kém chi phí duy tu bảo dưỡng, tuổi thọ dự án cao.



LPC SHEARFIX

Đinh chống cắt

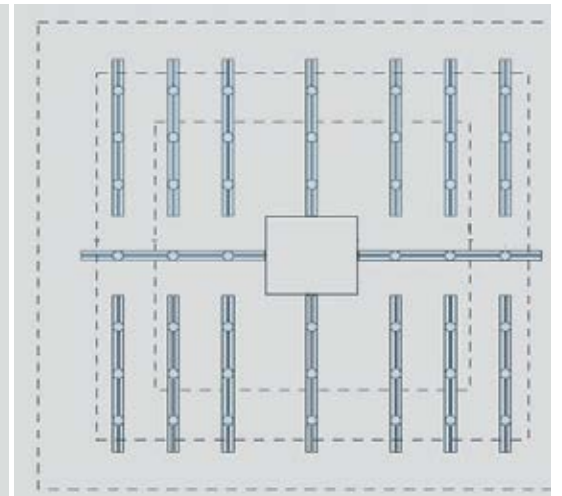
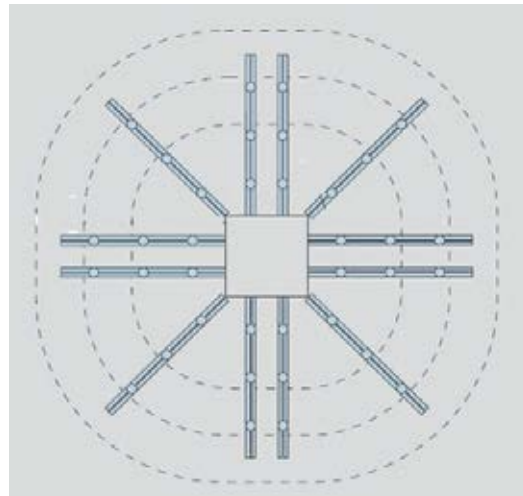
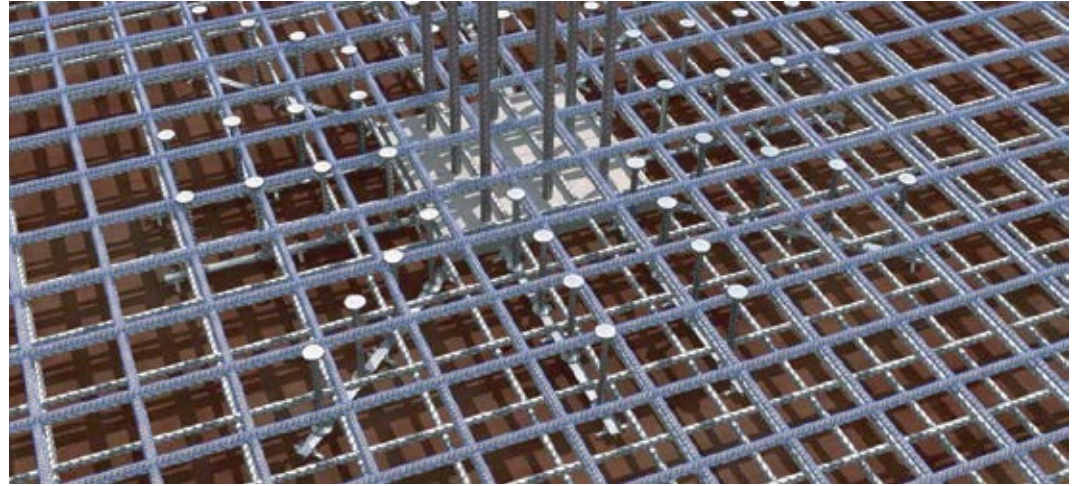


LPC Shearfix được tính toán và thiết kế với tiêu chuẩn EUROCODE và tiêu chuẩn BS EN 1992-1-1:2004

LPC Shearfix được gia công theo chiều dày sàn thiết kế để phù hợp trong quá trình lắp đặt.

ƯU ĐIỂM

- Giảm nhân công gia công lắp đặt
- Thời gian lắp đặt nhanh gấp 10 lần
- Không tốn vật liệu phụ.
- Không hao mòn vật tư
- Kiểm soát dễ dàng trong quá trình thi công, đảm bảo yêu cầu thiết kế đưa ra.



LPC_Dome

Sàn nâng - Chống nấm - Chống nóng



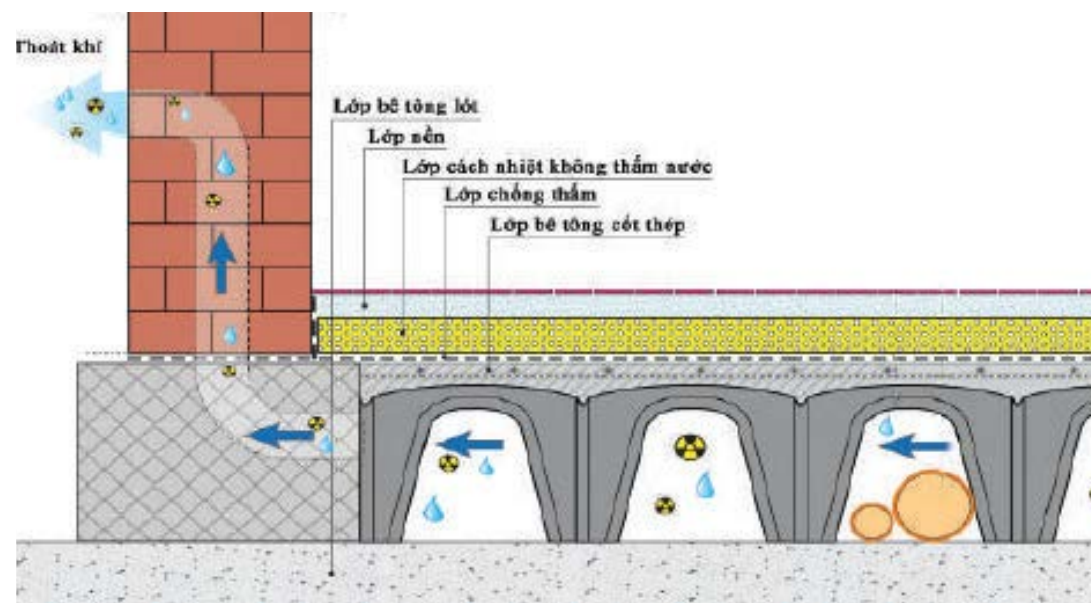
Hộp LPC_Dome

Dome Là giải pháp xây dựng tầng kỹ thuật, hệ thống thông gió tự nhiên, đệm không khí cho tầng trệt, sàn nhà và mái nhà cho các công trình xây mới hoặc cải tạo trong xây dựng dân dụng và công nghiệp.

Sản phẩm là các mô-đun ván khuôn bằng nhựa được liên kết theo một hướng xác định trước, cho phép nhanh chóng hình thành một mặt bằng vững chãi mà trên đó chúng ta có thể đổ bê tông, tạo thành tầng kỹ thuật thông gió một cách đơn giản và kinh tế. Tầng kỹ thuật này được đặt trên các cột trụ, phía dưới có không gian rộng có thể được sử dụng cho việc lắp đặt hệ thống đường ống kỹ thuật, nhằm mục đích thông gió, giảm độ ẩm (giảm hiện tượng nấm) và nồng độ khí phóng xạ Radon trong tòa nhà.

ƯU ĐIỂM

- Giảm độ ẩm, giảm hiện tượng nấm (đổ mồ hôi) vào mùa hanh khô.
- Có thể kết hợp với miếng ngăn bê tông tạo nên giải pháp hiệu quả nhất cho tầng kỹ thuật.
- Giảm thời gian thi công lên đến 80% so với cách thức truyền thống.
- Tiết kiệm bê tông cốt thép nhờ cấu trúc hình mái vòm cho phép chịu lực tối đa với độ dày tối thiểu.
- Dễ dàng liên kết với các cấu kiện có hình dạng xiên bằng cách cắt gọt dễ dàng
- Dễ dàng lắp đặt do các cấu kiện nhẹ và liên kết ngầm đơn giản.
- Dễ dàng đáp ứng các yêu cầu thông số khác nhau.
- Cắt và gia công các cấu kiện, nhanh chóng và dễ dàng.
- Có thể lắp đặt hệ thống dây dẫn ngầm theo tất cả các hướng.
- Không có sự tiếp xúc giữa bê tông và đất giúp ngăn chặn sự truyền dẫn độ ẩm từ nền đất.
- Giảm độ ẩm, giảm hiện tượng nấm (đổ mồ hôi) vào mùa hanh khô.
- Thông gió hiệu quả theo tất cả các hướng.
- Làm phân tán các khí độc, khí Radon.
- Tạo sự thông thoáng cho tường biên.



ELEVETOR MAR

Ván khuôn chịu tải

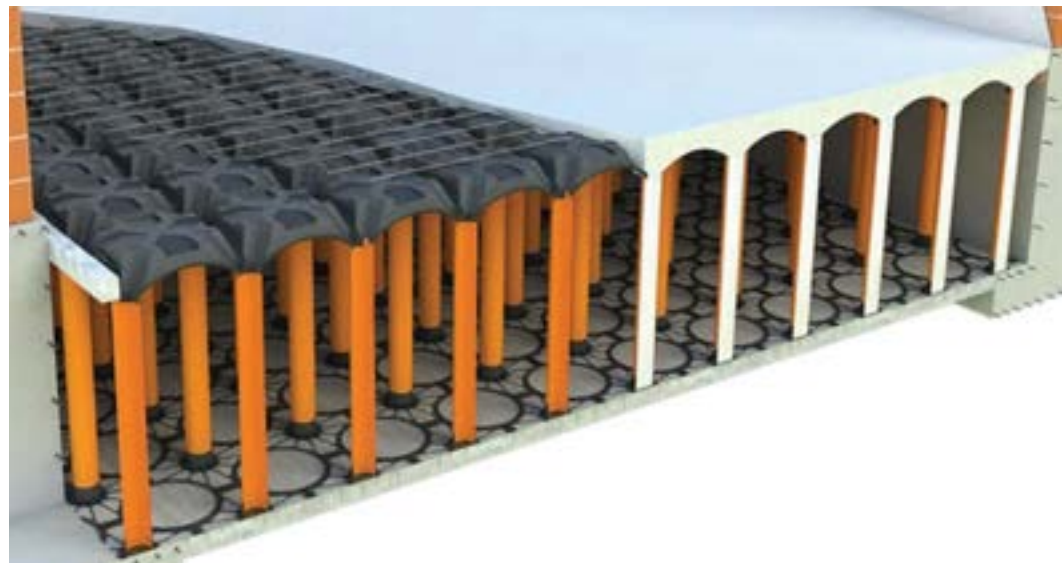


Elevetor Max của Geoplast là cải tiến cấp độ tiếp theo của New Elevetor, được thiết kế để đáp ứng các yêu cầu về khả năng chịu tải cao nhất của các tòa nhà dân cư, công nghiệp và thương mại.

Elevetor Max bao gồm một lưới đế, ống PVC có thể điều chỉnh độ cao (Ø125, Ø160 hoặc Ø200) và một ván khuôn trên lớn hơn có kích thước 71 x 71 x 15 cm có thể chịu được tải trọng lên tới 5.000 kg/m².

Bằng cách thay thế sỏi, EPS và bê tông bằng các khoảng trống, Elevetor Max tiết kiệm được hàng tấn vật liệu lấp đầy, giúp các dự án xây dựng bền vững hơn và tiết kiệm chi phí hơn.

(Nguồn và ảnh: Gesoplaste - Italy)



CHUYỂN ĐỔI SỐ CHO NGÀNH XÂY DỰNG

ERPcons | Phần mềm quản trị doanh nghiệp và dự án xây dựng

QUẢN TRỊ DOANH NGHIỆP VÀ DỰ ÁN XÂY DỰNG

BỨC XÚC NỘI BỘ



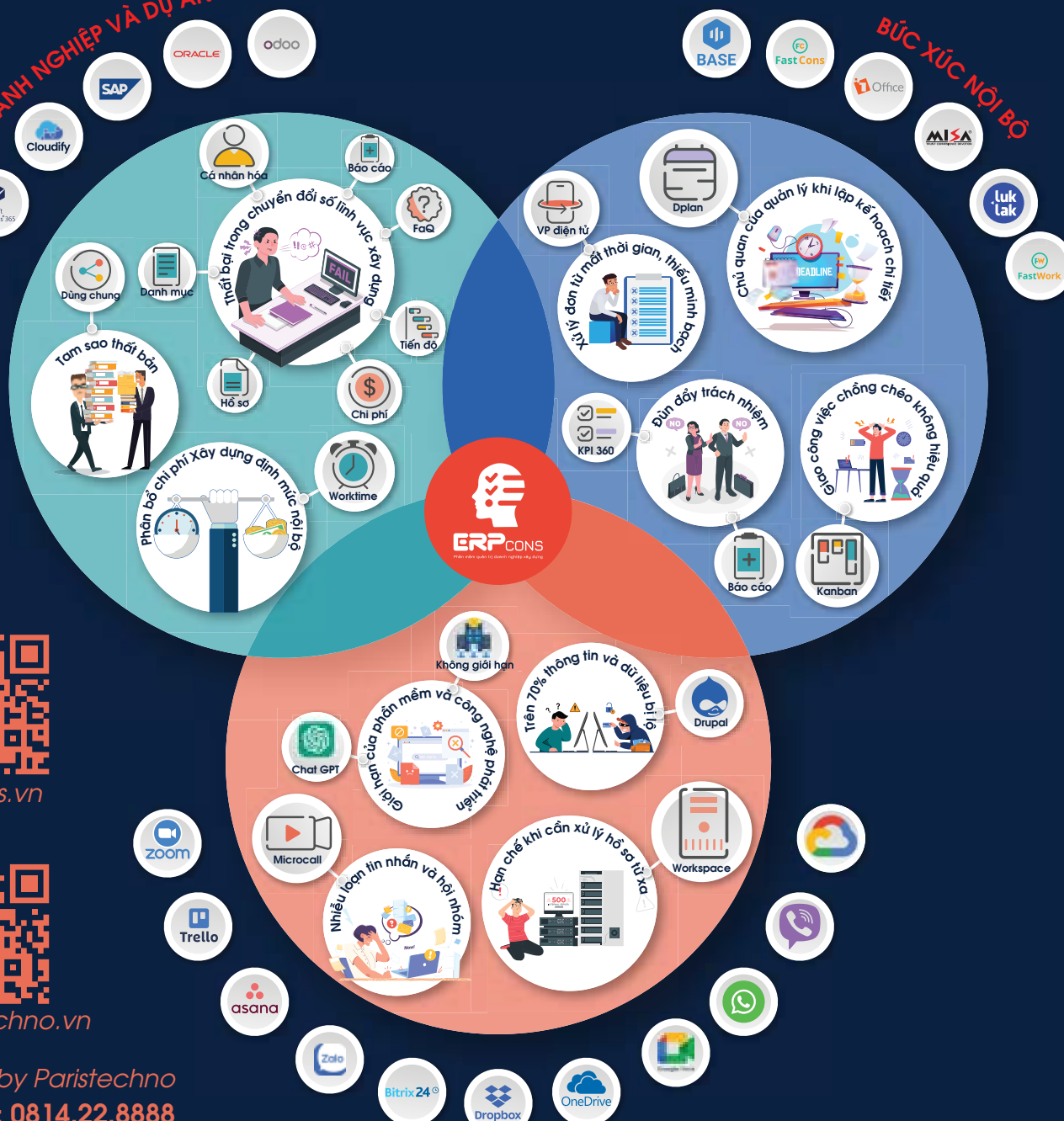
erpcons.vn



paristechno.vn

Design by Paristechno

Hotline: 0814.22.8888



ERPcons cung cấp giải pháp đồng bộ tháo gỡ nút thắt trong quản trị doanh nghiệp và Dự án xây dựng

Thất bại trong chuyển đổi số

- Phân quyền và cá nhân hóa theo từng vai trò
- So sánh trực quan thực tế và kế hoạch theo thời gian thực
- Quản lý hồ sơ
- Quản lý chi phí
- Quản lý tiến độ
- Hệ thống báo cáo tự động theo thời gian thực
- Sổ tay và FAQ

Phân bổ chi phí Xây dựng định mức nội bộ

- Worktime tổng hợp thời gian thực hiện của từng tác vụ Kanban theo từng người và Dự án

Tóm sao thất bại

- Dùng chung và kế thừa (Uber hồ sơ) dữ liệu giữa nội bộ, với Khách hàng, với Đối tác

Xử lý đơn từ và đề xuất mất thời gian và thiếu minh bạch

- Văn phòng điện tử: Biểu mẫu đơn giản, thao tác nhanh gọn, luồng thực hiện rõ ràng và minh bạch theo sơ đồ của Doanh nghiệp và Dự án

Chủ quan của Quản lý khi lập kế hoạch

- Dplan - Kế hoạch phi tập trung: Quản lý sẽ tạo ra mục tiêu công việc của Dự án. Các nhân sự sẽ dựa vào điều kiện cá nhân để kéo thả tiến độ công việc

Đùn đẩy trách nhiệm

- Đánh giá KPI 360: Xây dựng và hoàn thiện tiêu chí để đánh giá nội bộ phòng ban
- Báo cáo tổng hợp: Tự động liên thông dữ liệu từ các phòng vào hệ thống báo cáo tổng hợp và sẽ tự cập nhật theo thời gian thực

Giao việc chồng chéo không hiệu quả

- Tích hợp đường Gantt/Dplan và Kanban để kiểm soát công việc chồng chéo và xem trạng thái công việc đang thực hiện

Trên 70% thông tin và dữ liệu bị lộ

- Drupal nổi tiếng về bảo mật hệ thống trên thế giới

Nhiều loạn tin nhắn và hội nhóm

- Tích hợp riêng hợp trực tuyến và Rocketchat (Nhắn tin) trên Sever của Doanh nghiệp

Hạn chế khi cần xử lý hồ sơ từ xa như phê duyệt hay chia sẻ

- Workspace - Lưu trữ dữ liệu: Chức năng được tích hợp trong ERPcons với thiết bị lưu trữ NAS Synology đặt tại doanh nghiệp với chi phí lưu trữ rất thấp

Giới hạn của phần mềm và Công nghệ phát triển

- Không giới hạn vai trò và số Doanh nghiệp
- Tích hợp không giới hạn: Hiện ERPcons đã tích hợp Open AI và có thể dễ dàng linh hoạt tích hợp với API của bất kỳ phần mềm nào

BẢO MẬT VÀ GIỚI HẠN

CÓ TRỤ SỞ TẠI PHÁP, HỢP TÁC CÙNG NHIỀU TẬP ĐOÀN XÂY DỰNG LỚN

Với nền tảng kinh nghiệm vững chắc được kế thừa và đào tạo trực tiếp từ các chuyên gia của Tập đoàn Bouygues Construction (Pháp) - Tập đoàn xây dựng hàng đầu trong lĩnh vực kết cấu xây dựng, LPC đã nhiều năm được vinh dự tham gia quản lý và triển khai trực tiếp các dự án trên thế giới.



HƠN 18 NĂM HÌNH THÀNH VÀ PHÁT TRIỂN

LPC đã tham gia thực hiện nhiều công trình tại Việt Nam và trên thế giới, đặc biệt là Châu Âu.



CÓ MẶT Ở 50 TỈNH THÀNH TRÊN CẢ NƯỚC CÓ MẶT Ở HƠN 50 TỈNH THÀNH TRÊN CẢ NƯỚC

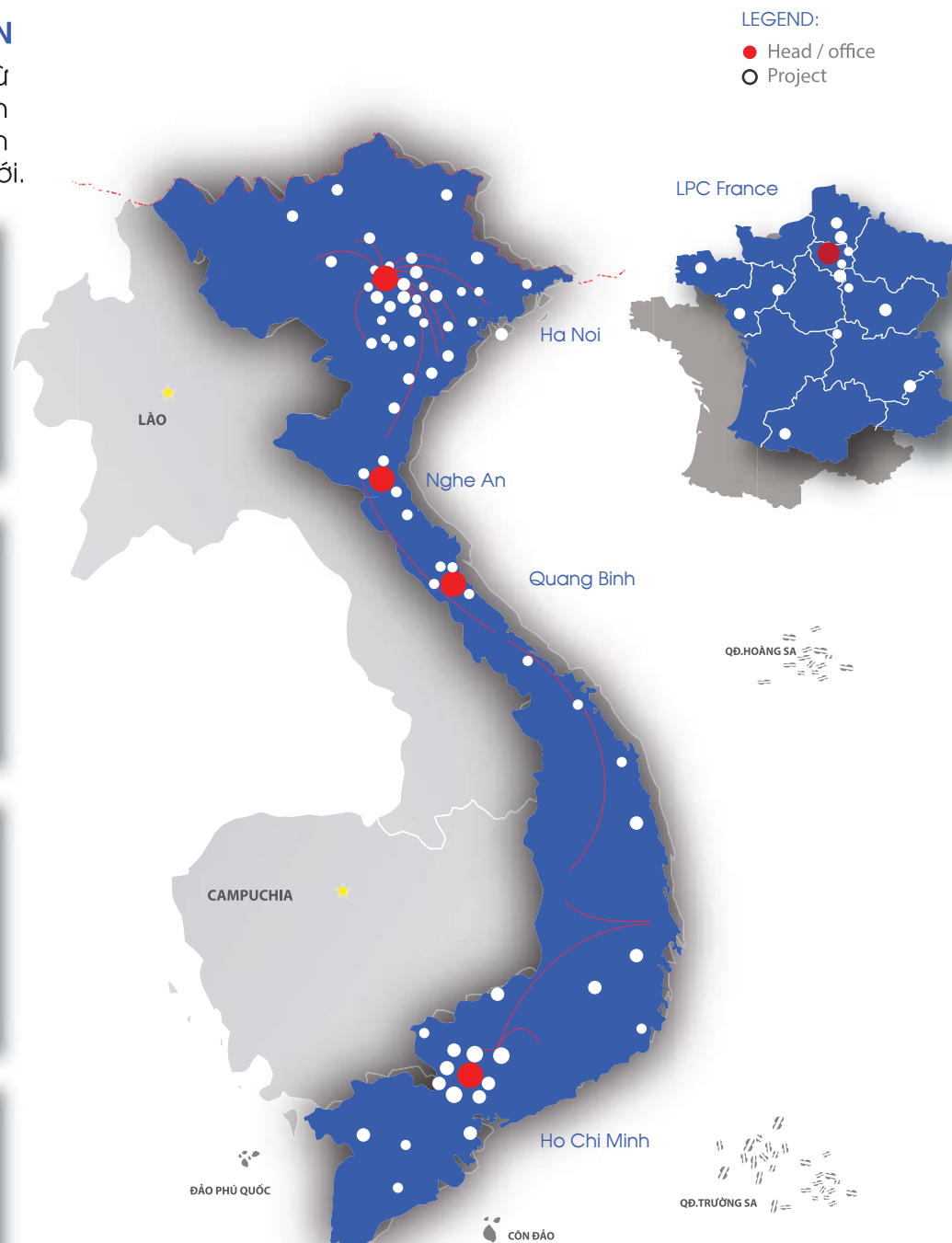
Với đầy đủ các dịch vụ từ quy hoạch, thiết kế, xây dựng, giám sát, quản lý dự án và thi công trên 50 tỉnh thành khắp cả nước. Với 4 văn phòng đại diện



HƠN
1500
CÔNG TRÌNH,
DỰ ÁN



HƠN
1100
DỰ ÁN SỬ DỤNG
SÀN PHẪNG UBOT



Thư ngỏ

Với mong muốn đóng góp vào sự phát triển của nền xây dựng Việt Nam. Cùng trưởng thành, LPC càng nhận thức rõ hơn về sứ mệnh trong việc phát triển các sản phẩm dịch vụ chủ đạo cũng như đưa những giải pháp, công nghệ xây dựng mới, mô hình quản lý 4.0 trên Thế giới về Việt Nam một cách chuyên môn nhất

Suy nghĩ quyết định hành động, hoài bão quyết định hướng đi. Quá trình hình thành và phát triển của LPC luôn đặt trọng tâm các dịch vụ: Tư vấn thiết kế; Chuyển giao công nghệ, cung cấp giải pháp xanh – vật liệu xanh, Tư vấn Giám sát – Quản lý Dự án; Quy hoạch, lập Dự án, Lập báo cáo nghiên cứu khả thi.

Lợi thế là cầu nối các Chuyên gia, kỹ sư và kiến trúc của LPC làm việc tại Châu Âu và Việt Nam, luôn giữ được vị trí tiên phong trong việc cập nhật xu hướng phát triển toàn cầu. Nhu gần đây trong việc nghiên cứu **Tư vấn và Quy hoạch Đô thị Đại học Hạ Long**, LPC đã phối hợp cùng hơn 25 chuyên gia đến từ AVSE Global trụ sở tại Paris và các tổ chức kiến trúc để theo xu hướng xây dựng thông minh trong tương lai như: Quy hoạch tổ chức nông nghiệp đô thị - Agrihood; Hạ tầng xanh để khôi phục sinh thái động vật đa dạng; Mô hình thành phố lảng giếng 20 phút ; Hệ thống giao thông điện tiên tiến GO CALINA,...

Chúng tôi hiểu rằng, đồng hành cùng sự phát triển của LPC luôn là sự thịnh vượng của Quý Đối tác. Chúng tôi luôn chào đón sự hợp tác của các đối tác trong và ngoài nước, trên cơ sở hướng tới việc chia sẻ lợi ích cũng như phát triển bền vững lâu dài.

Công ty TNHH Xây dựng Lâm Phạm - LPC xin trân trọng gửi lời chào và cảm ơn Quý Đối tác đã dành thời gian để nghiên cứu hồ sơ năng lực của chúng tôi.





CÔNG TY TNHH XÂY DỰNG LÂM PHẠM

Email: info@lpc.vn

Website: <https://lpc.vn>

Hotline: (+84) 24 6675 5597

Tel: (+84) 911 29 9696

VPGD TẠI VIỆT NAM:

LPC HÀ NỘI

📍 Địa chỉ: 226 Lê Trọng Tấn, Thanh Xuân, Hà Nội

☎ Điện thoại: (+84) 24 66 75 55 97 - (+84) 911 299 696

LPC France

📍 Địa chỉ: 3 rue François Sautet 94550 Chevilly Larue France

☎ Điện thoại: (+33) 6 63 24 98 50

✉ Email: info@lpcfrance.fr

🌐 Website: www.lpcfrance.fr

LPC

DỰ ÁN ĐẦU TƯ XÂY DỰNG NHÀ MÁY CÁT TƯỜNG BUILDDEX

Địa điểm: Xã Xuân Cẩm - Tỉnh Bắc Ninh

Chủ đầu tư: Công ty TNHH Cát Tường Buildex

Quy mô: 1 ha

Vai trò của LPC: Tổng thầu tư vấn thiết kế

